

# EZPost數位電子看板編輯軟體

如何安裝、使用EZPost?

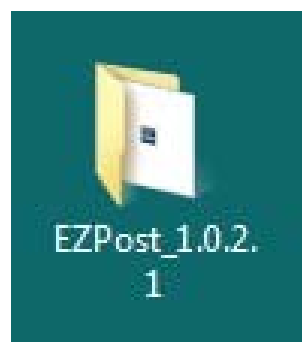
EZpost版本: v1.0.5.1

**如何安裝EZPost編輯軟體？**

EZpost 為數位電子看板內容編輯軟體  
(Digital Signage Edit Tool)，搭配Android  
數位電子播放器機台(Digital Signage  
Player)使用，目前搭配機種有：DS200、  
DS300系列。

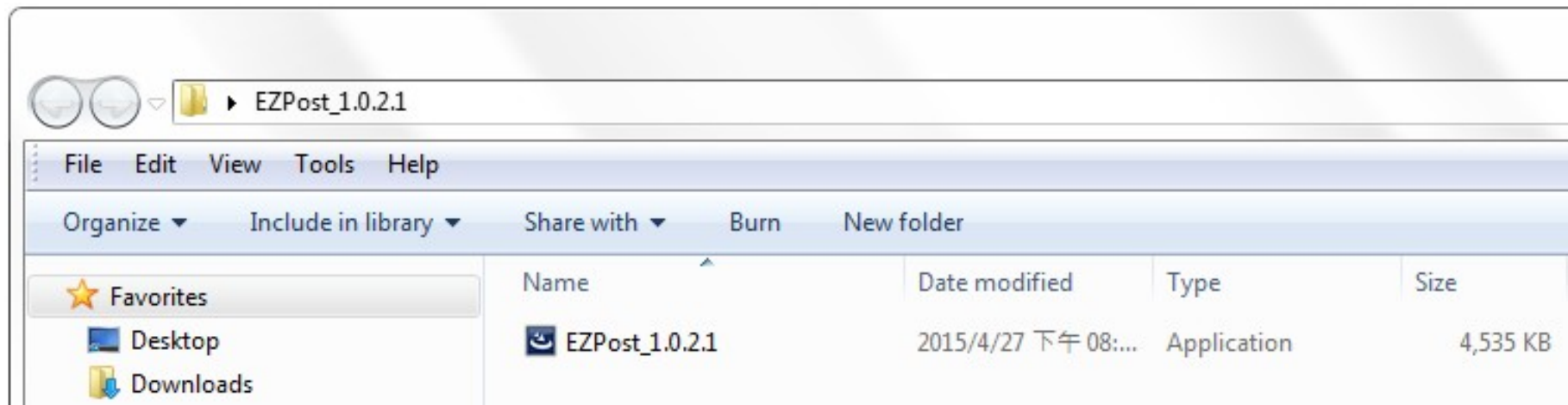
請注意EZpost僅適用於Windows作業系統的電腦。

# 如何安裝EZPost編輯軟體？



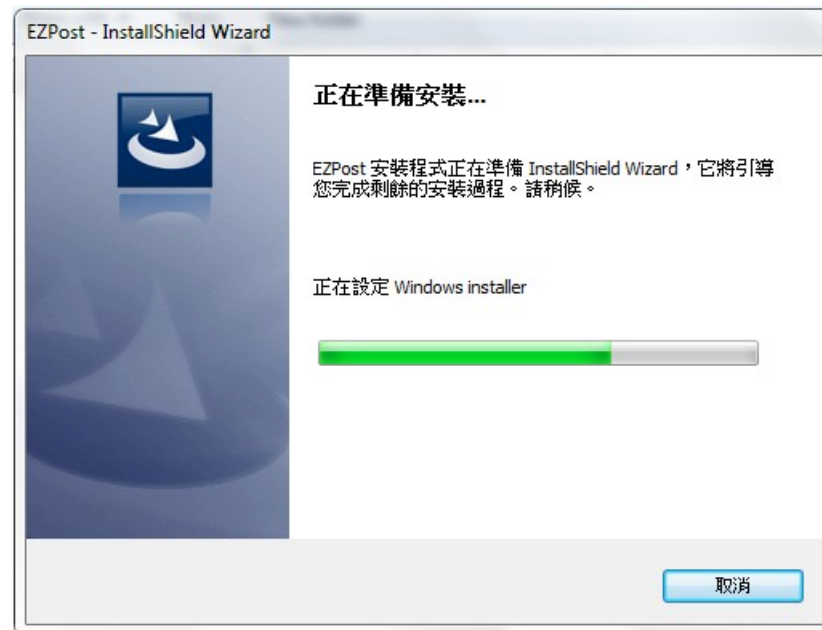
解壓縮檔顯示於首頁

# 如何安裝EZPost編輯軟體？



點選開啟解壓縮檔夾

# 如何安裝EZPost編輯軟體？



點選EZPost 執行檔開始安裝

# 如何安裝EZPost編輯軟體？



成功安裝EZPost軟體後，Windows桌面會出現此應用程式

**如何使用EZPost編輯軟體？**



# 如何使用EZPost編輯軟體？



點選桌面EZPost應用程式，開啟EZPost編輯軟體

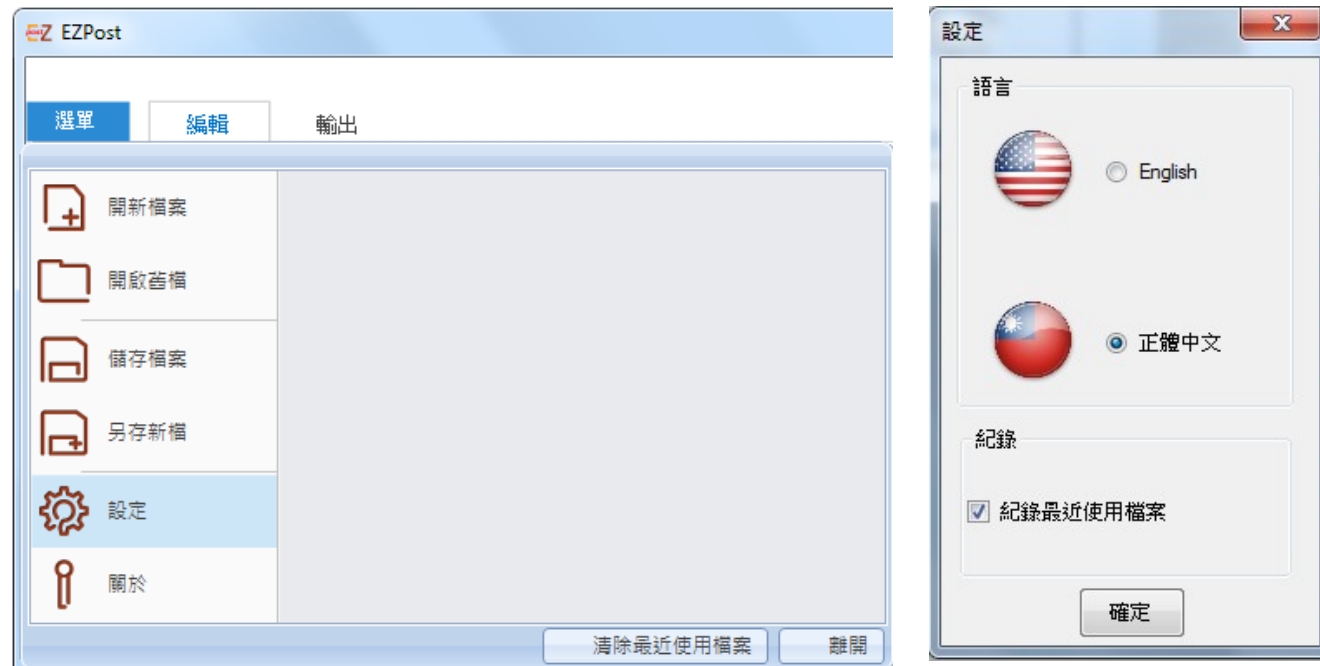
# 如何使用EZPost編輯軟體？

語言介面：

EZPost支援**英語**及**繁體中文**介面，Windows作業系統預設為繁體中文，則開啟EZPost為繁體中文介面，如Windows作業系統為英文版或其他語系，則開啟EZPost為英文介面。

# 如何使用EZPost編輯軟體？

切換語言  
介面：



可於選單→設定, 修改EZPost的英文/繁體中文語言介面

# 如何使用EZPost編輯軟體？

點選上方編輯鍵，  
開始編輯內容，  
共有4個步驟：

1. 選擇機器型號
2. 新增內容
3. 播放設定 (時間排程)
4. 儲存



如何安裝、使用EZPost?

此以 自訂樣版 版型為例

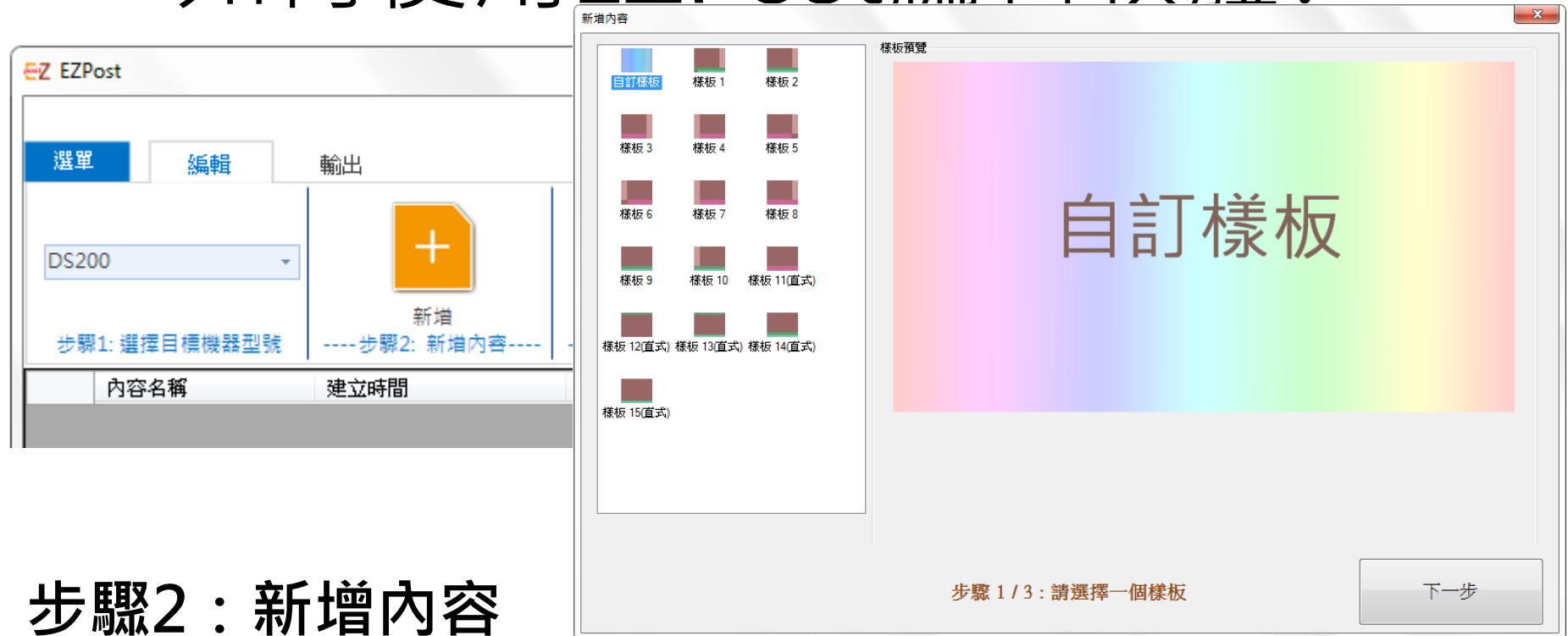
# 如何使用EZPost編輯軟體？



## 步驟1：選擇目標機器型

選擇播放器型號，此以DS200為例

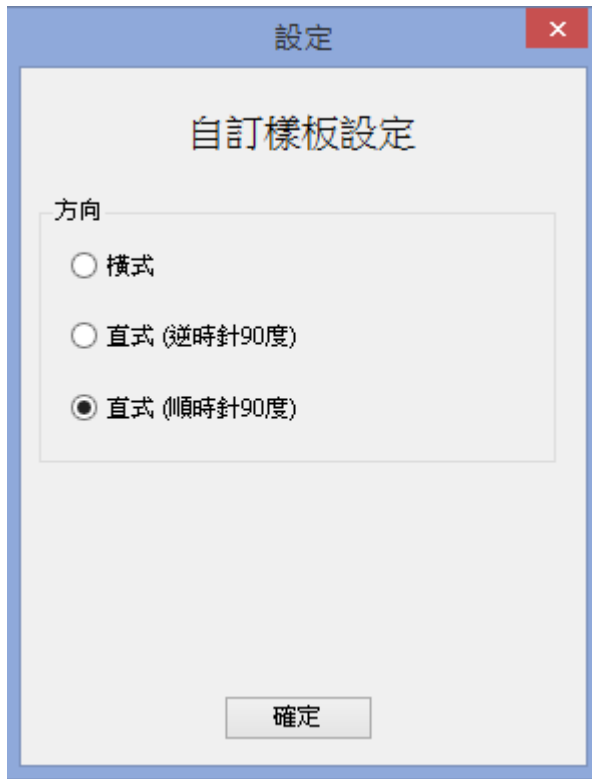
# 如何使用EZPost編輯軟體？



## 步驟2：新增內容

選擇樣版版型，此以 **自訂樣版** 為例，按下一步

# 如何使用EZPost編輯軟體？



自訂樣板設定：

解析度1080P

方向: 支援 橫式/直式 播放  
(此以直式為例)



編輯各區塊  
來源影片、  
圖片、固定  
文字、跑馬  
燈文字或RSS  
舉例如下：





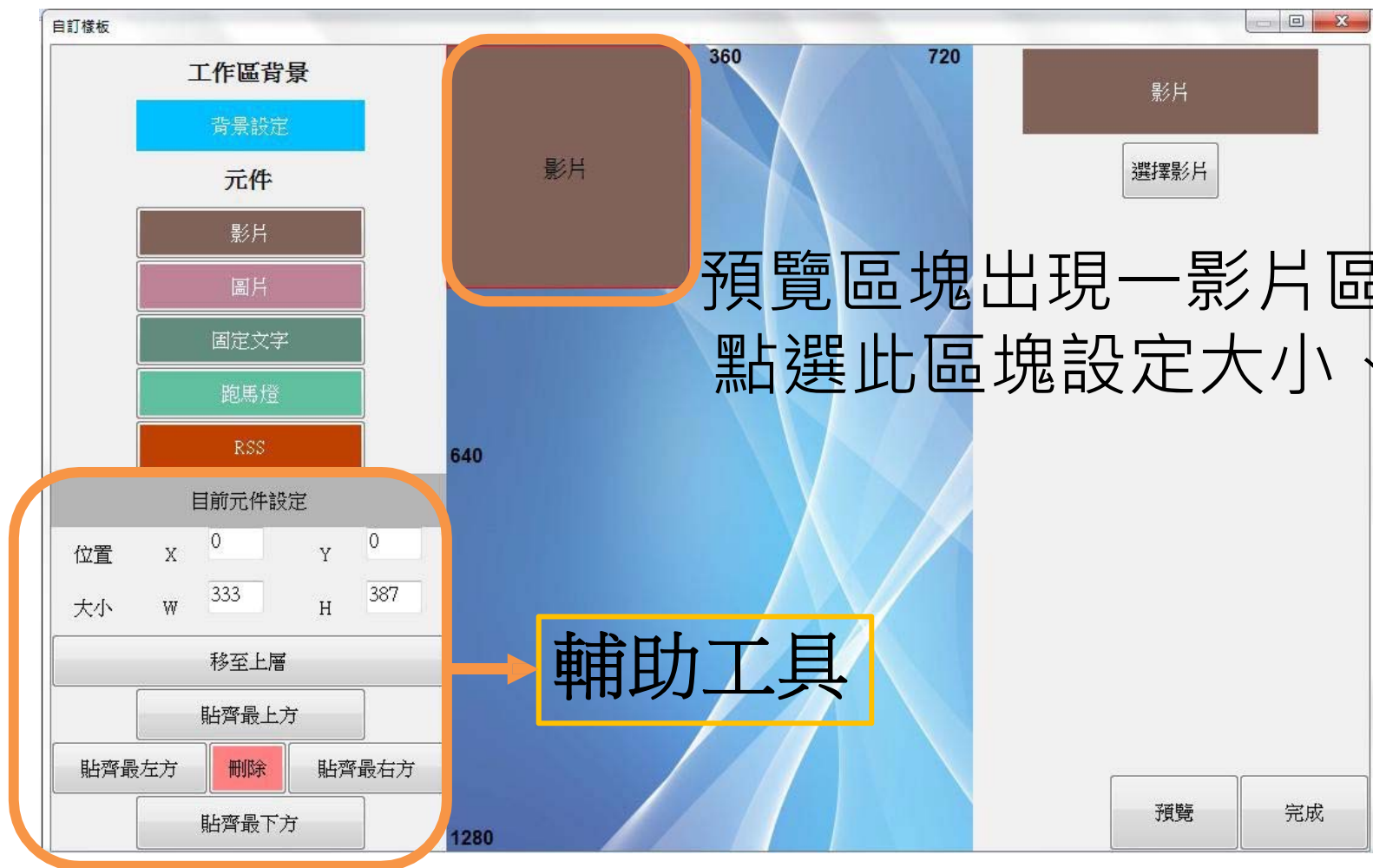


可選擇背景顏色或背景圖(兩者都設定則會顯示背景圖)



預覽區塊

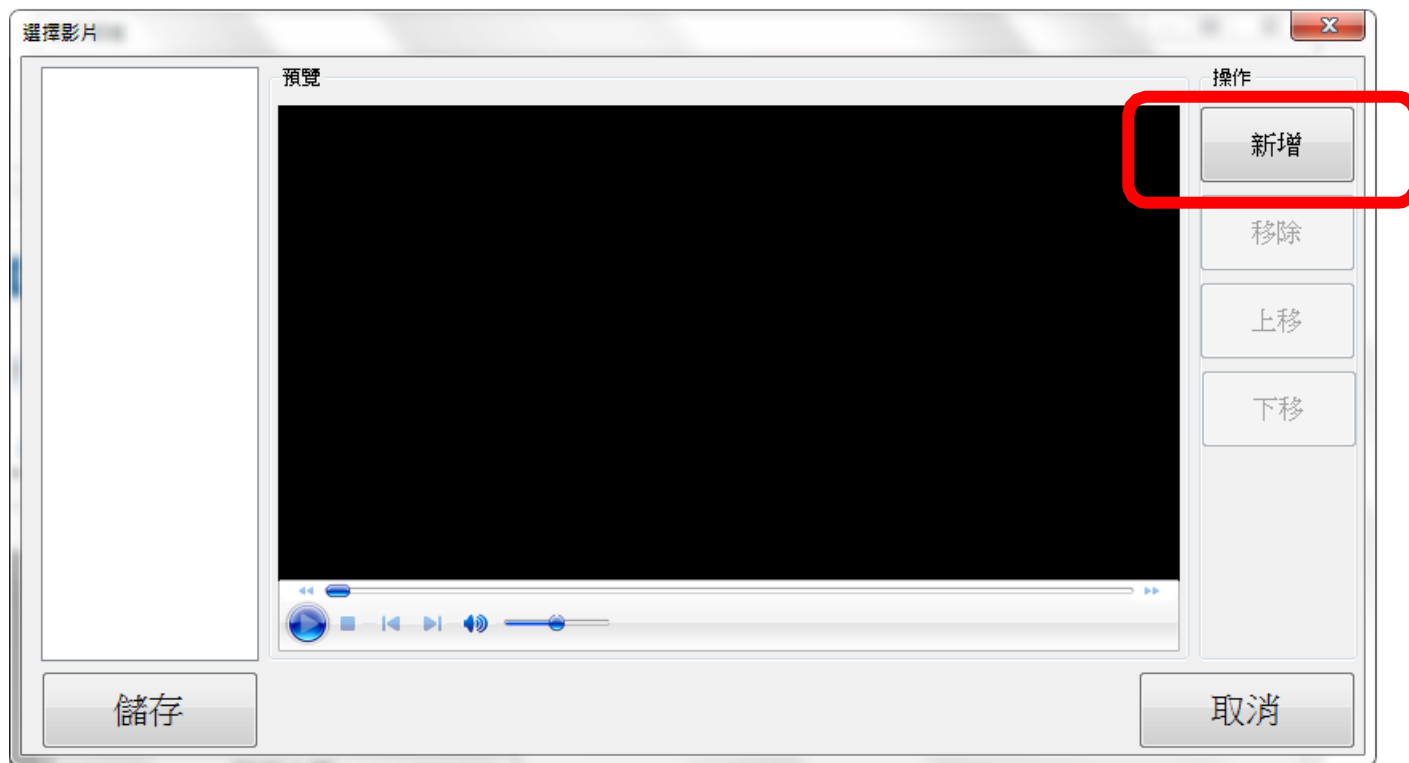
點選影片  
(可以設定兩個  
影片元件)



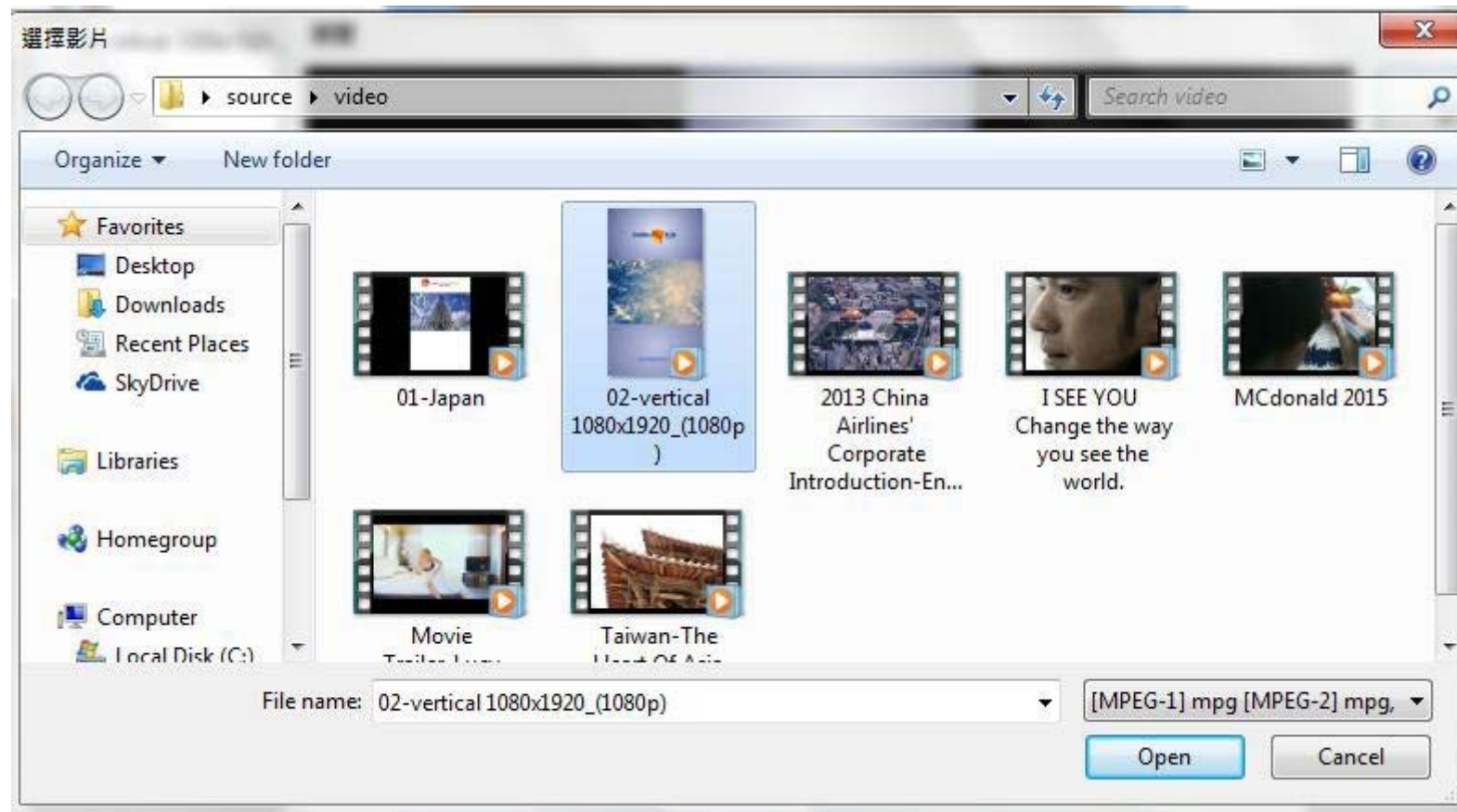
預覽區塊出現一影片區塊，  
點選此區塊設定大小、位置

輔助工具



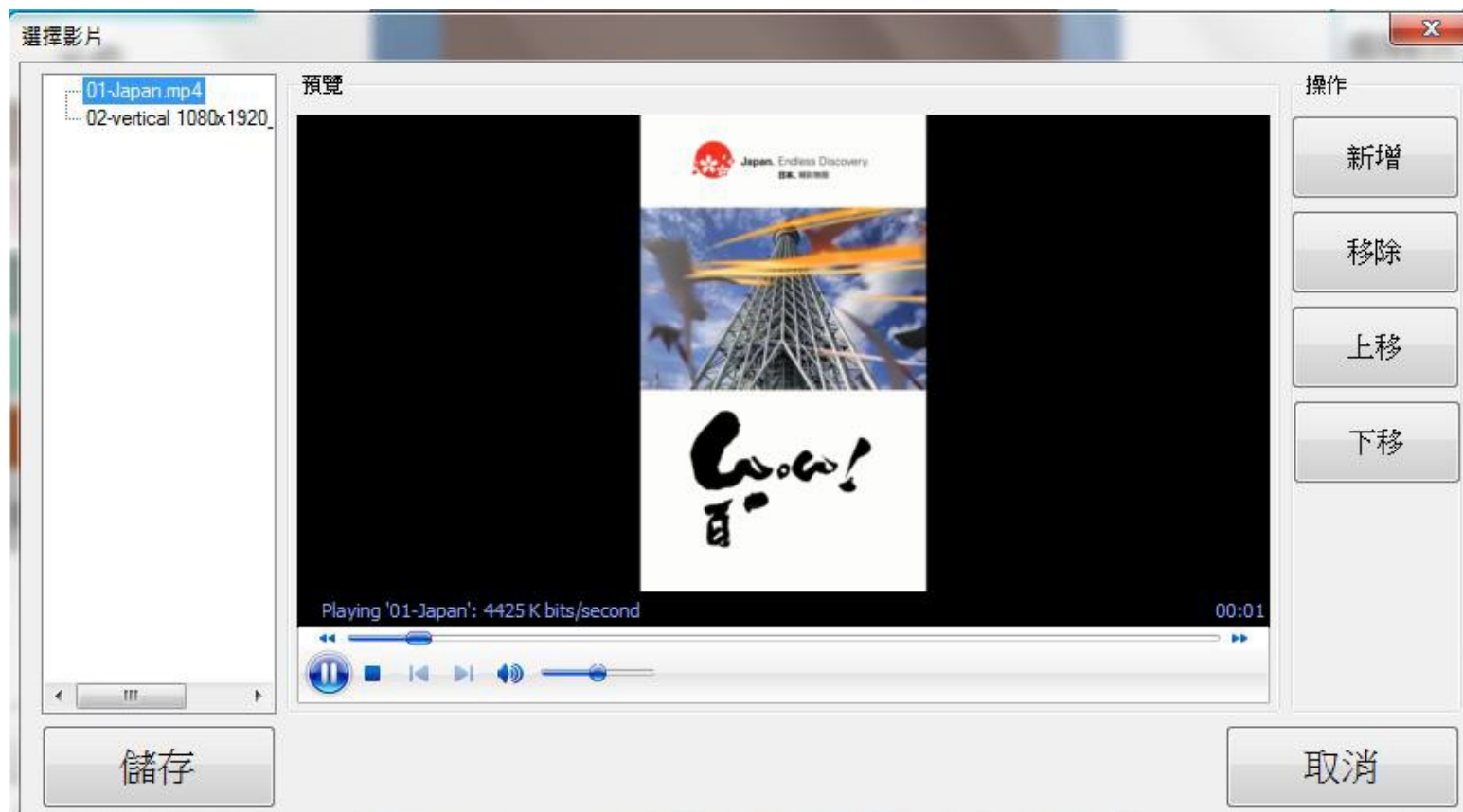


新增影片

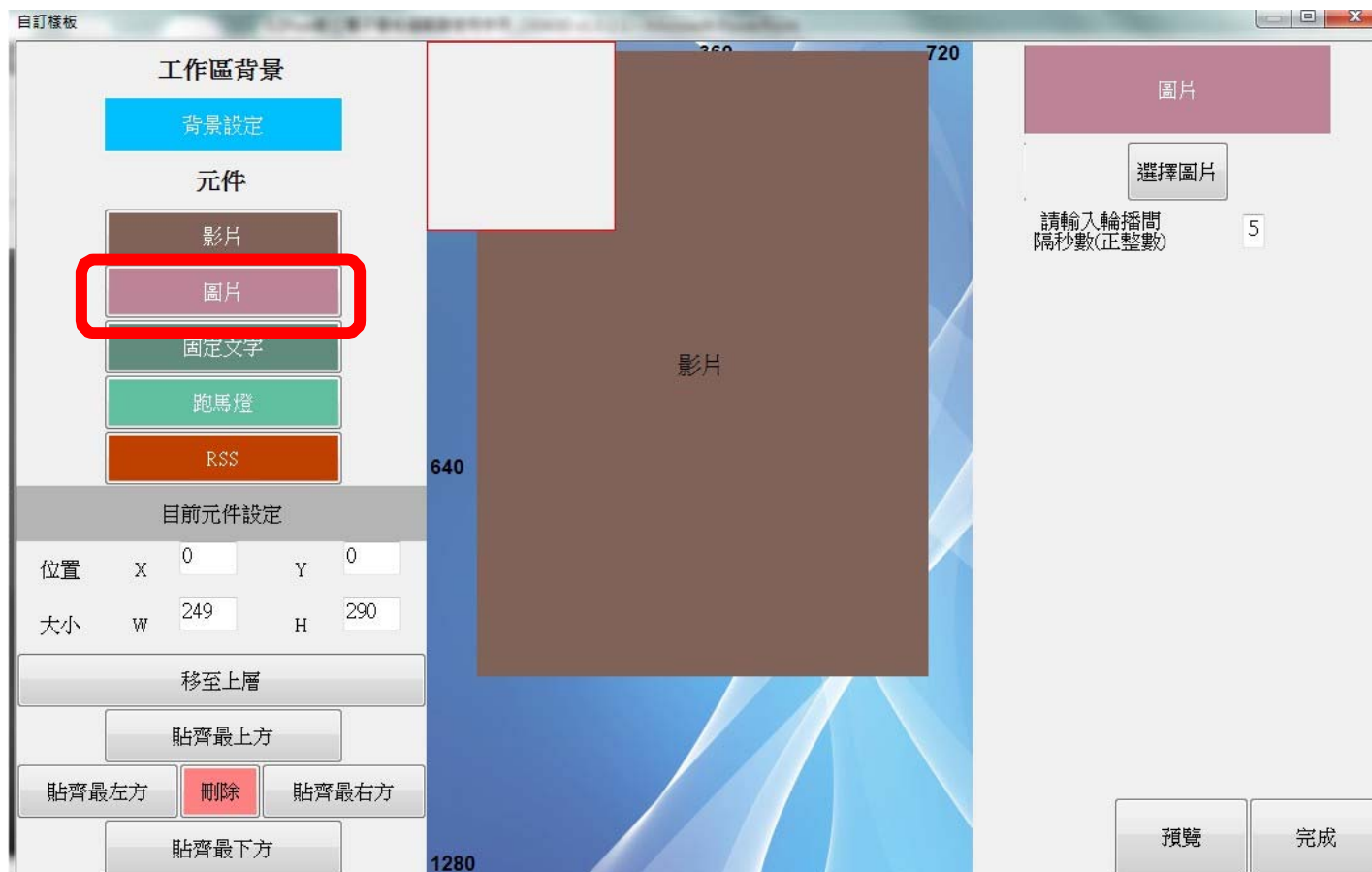


選擇影片後，按open (此選擇1個影片為例)

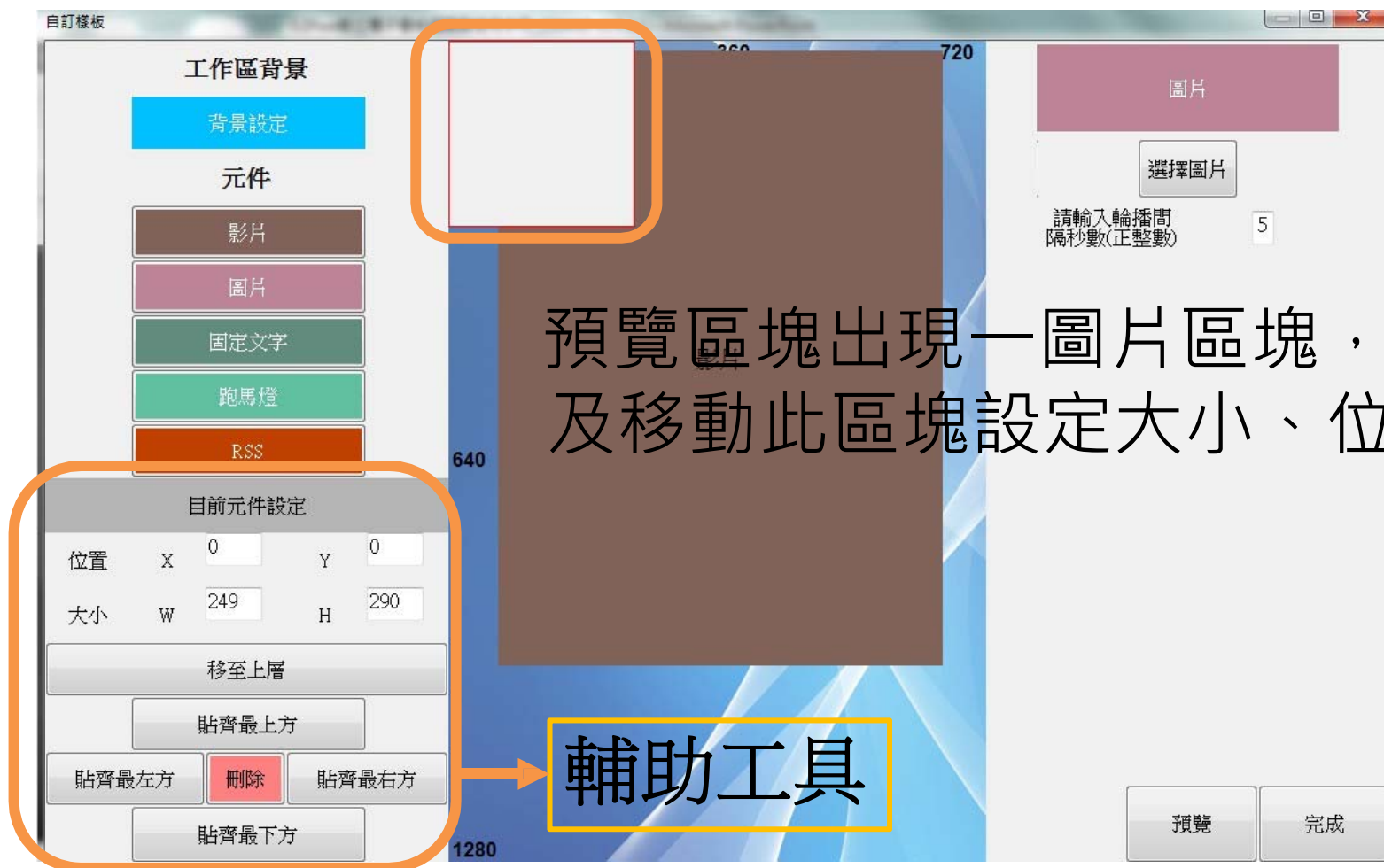




(如有多個檔案，選擇左方影片檔名，可以用右方的上移、下移鍵調整播放順序，編輯完畢後，按下方的儲存鍵

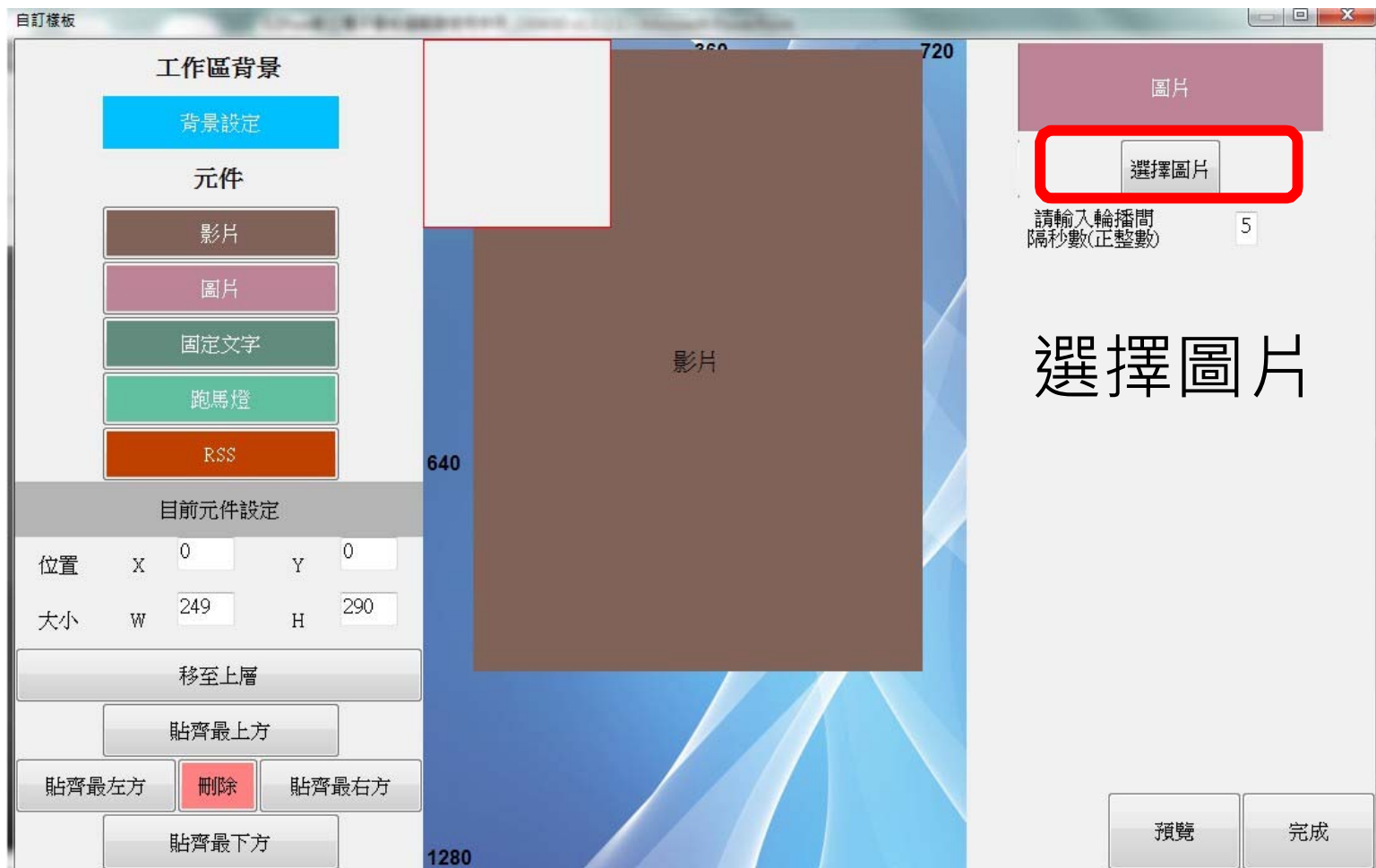


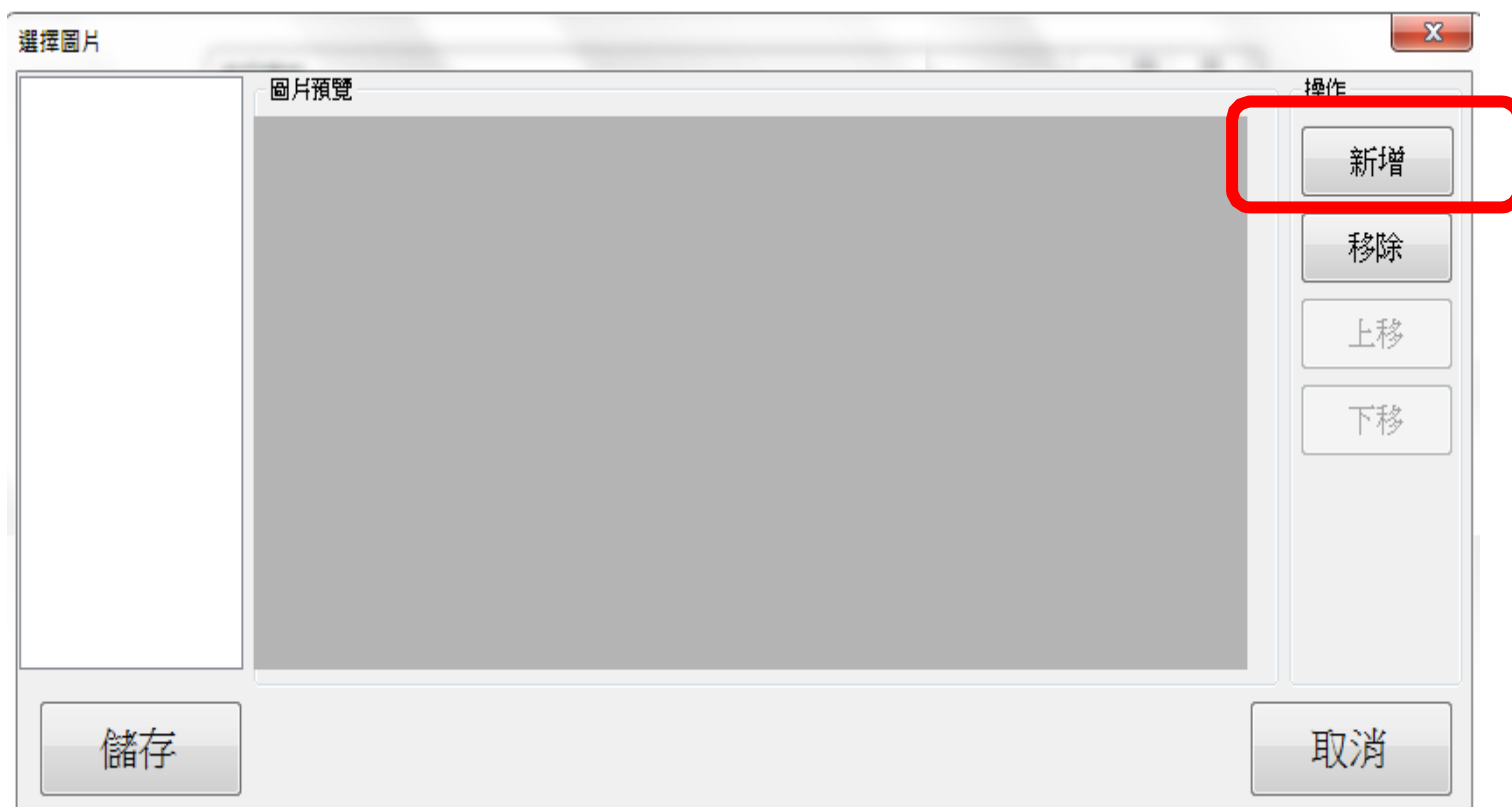
點選圖片



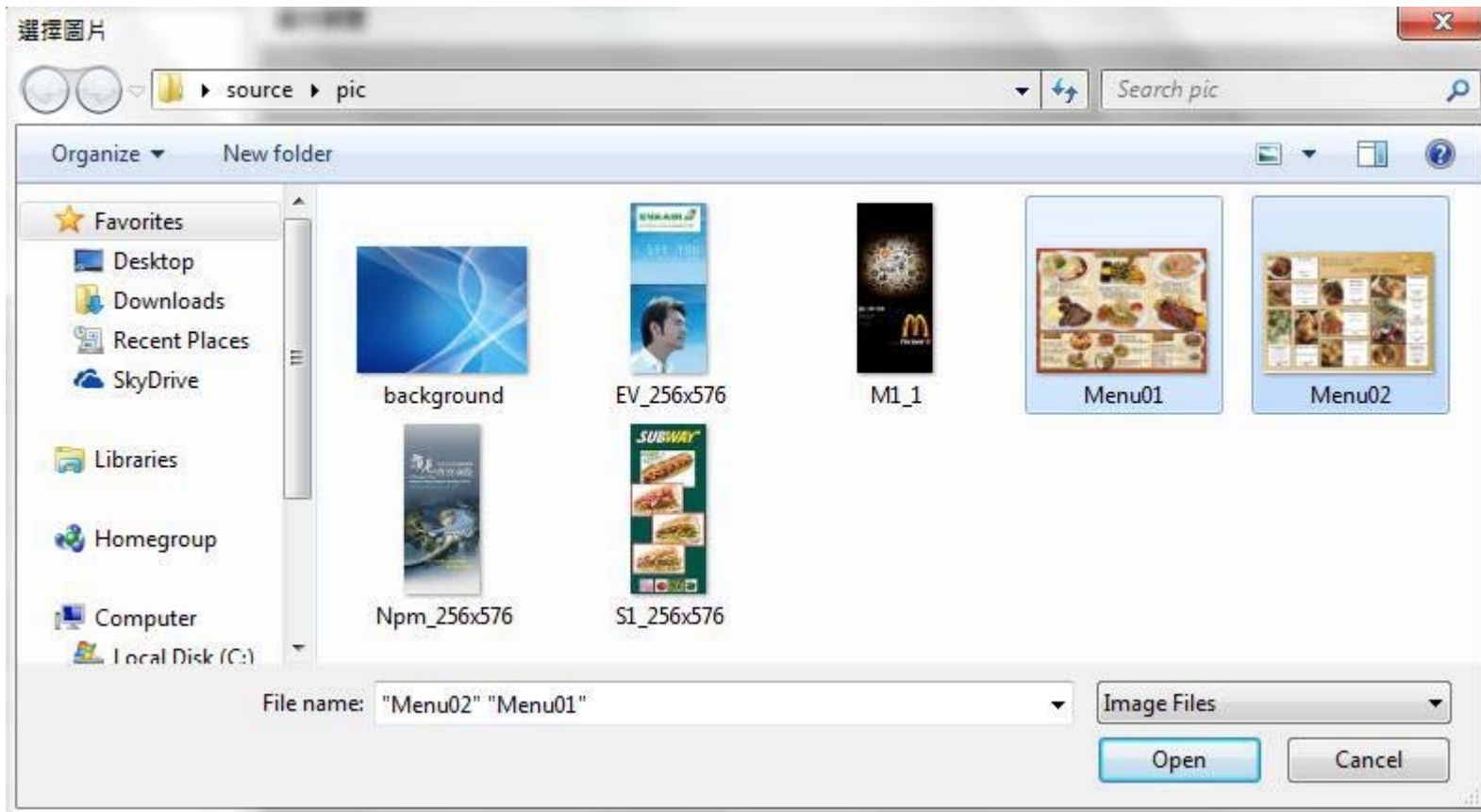
預覽區塊出現一圖片區塊，點選及移動此區塊設定大小、位置

輔助工具

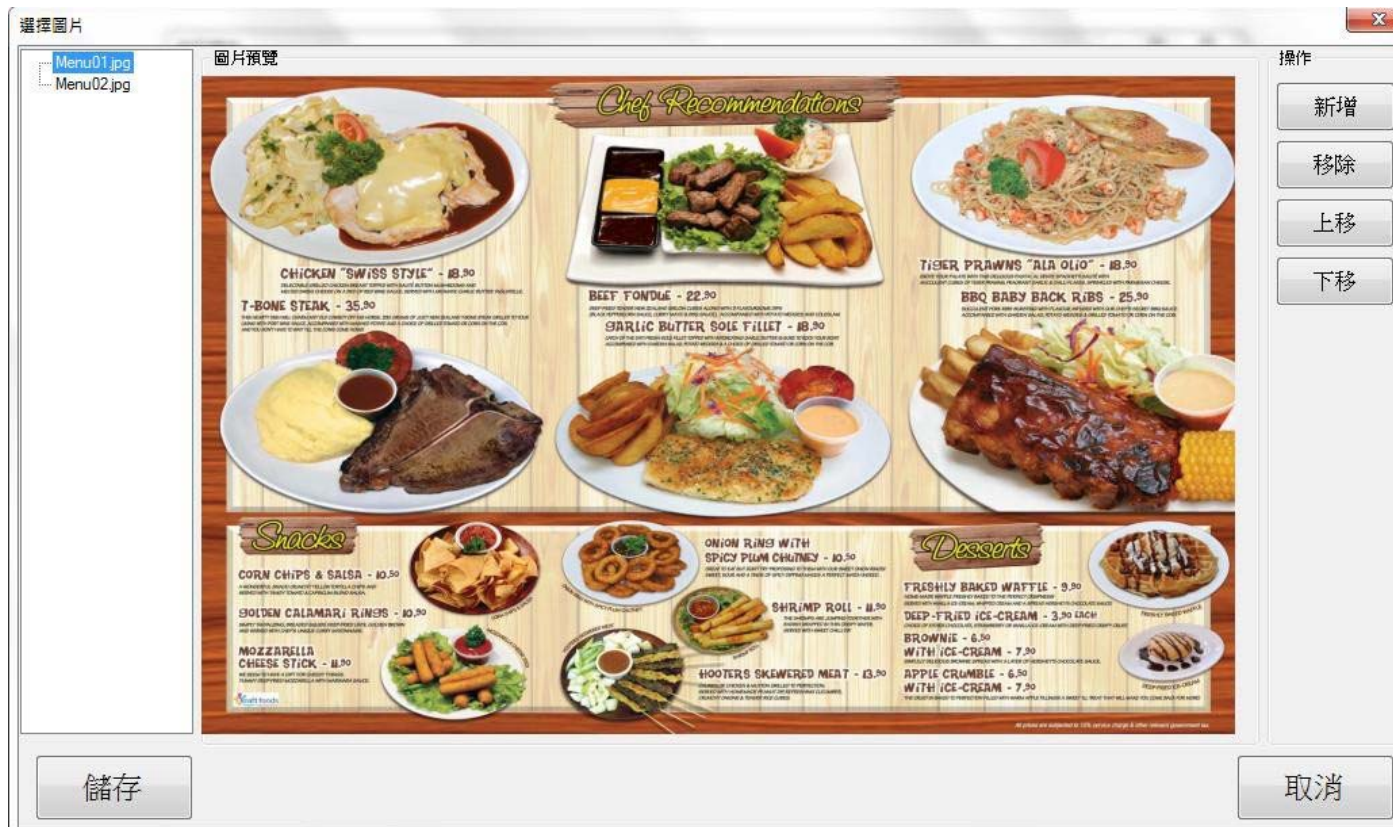




新增圖片

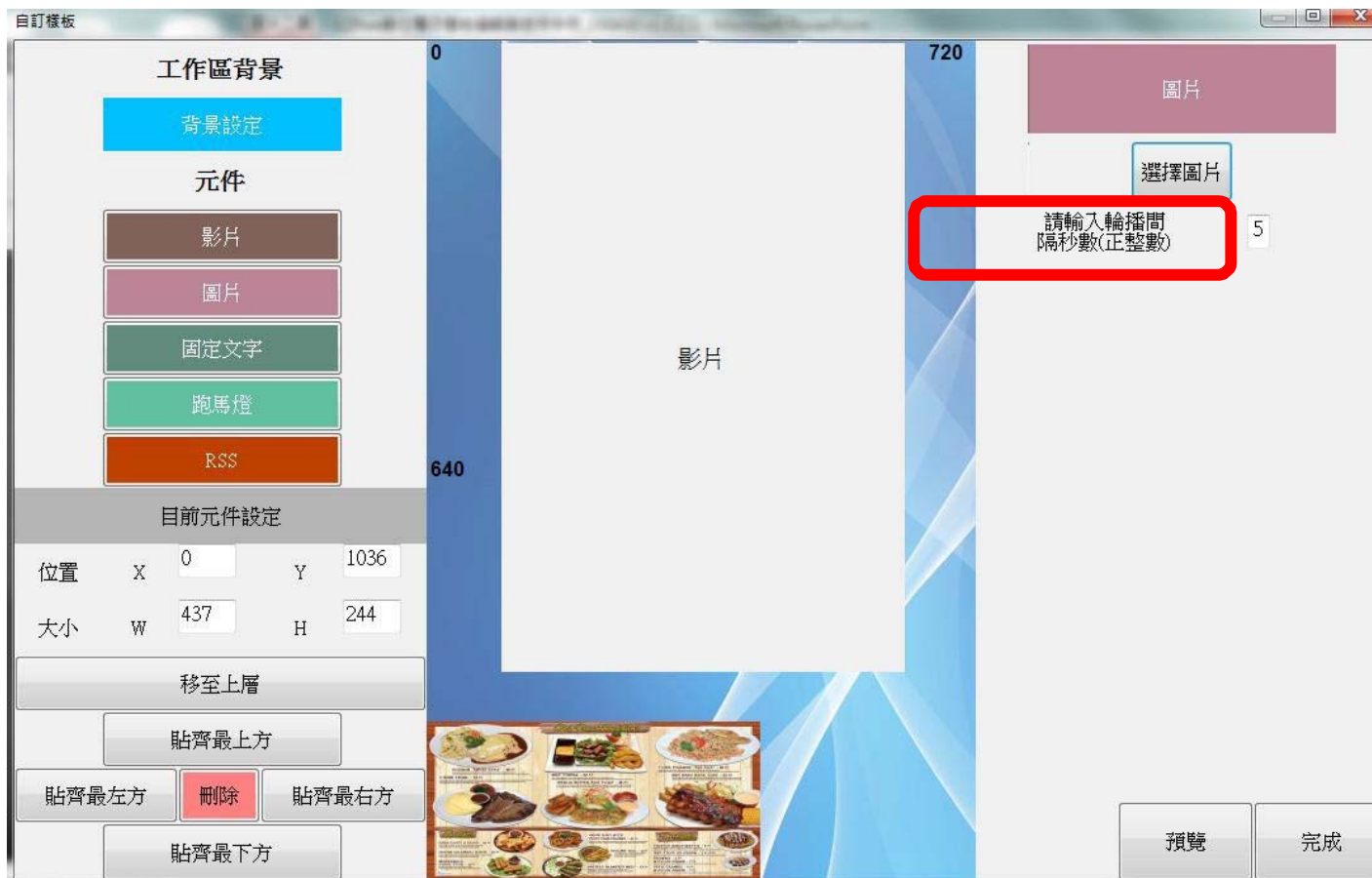


選擇來源圖片後，按OK (此選擇2個圖片為例)



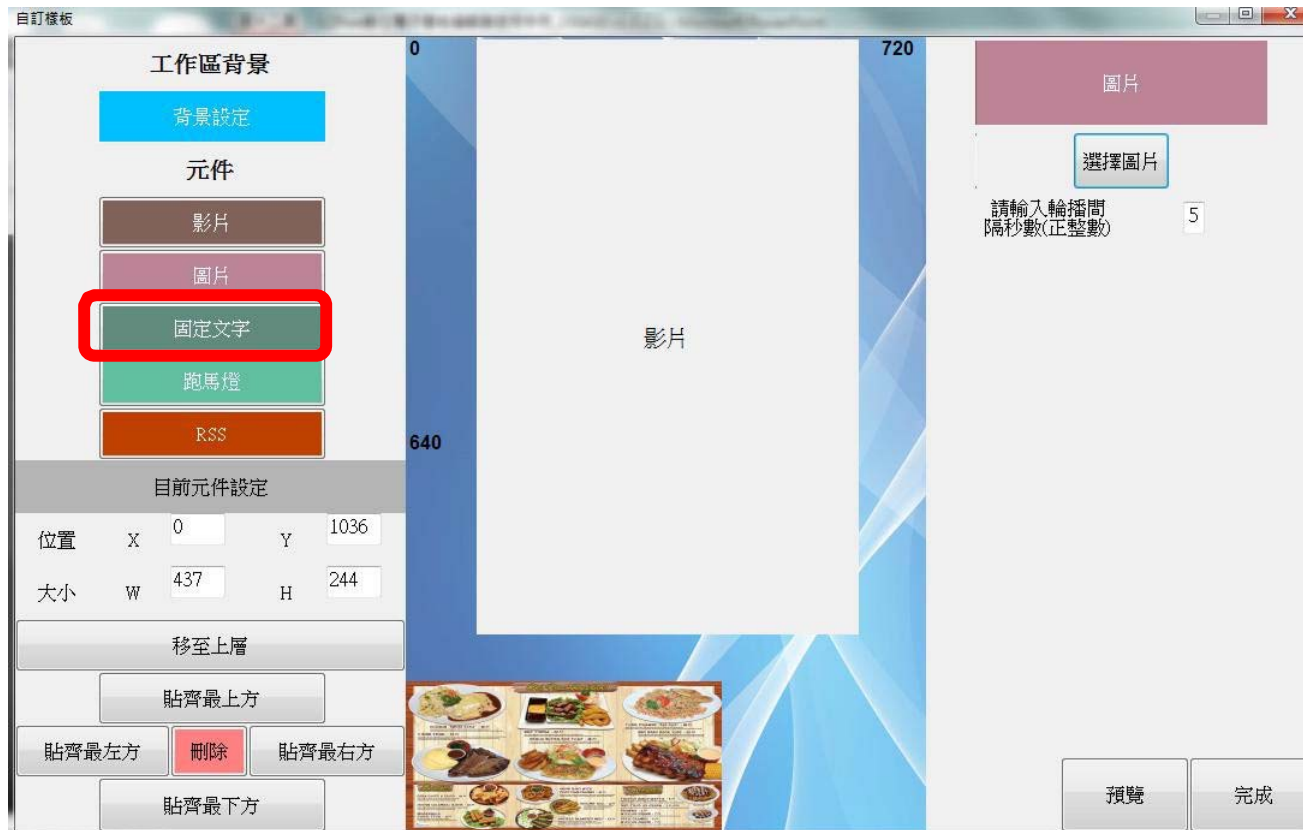
選擇左方圖片檔名，可以用右方的上移、下移鍵  
調整播放順序，編輯完畢後，按下方的儲存鍵



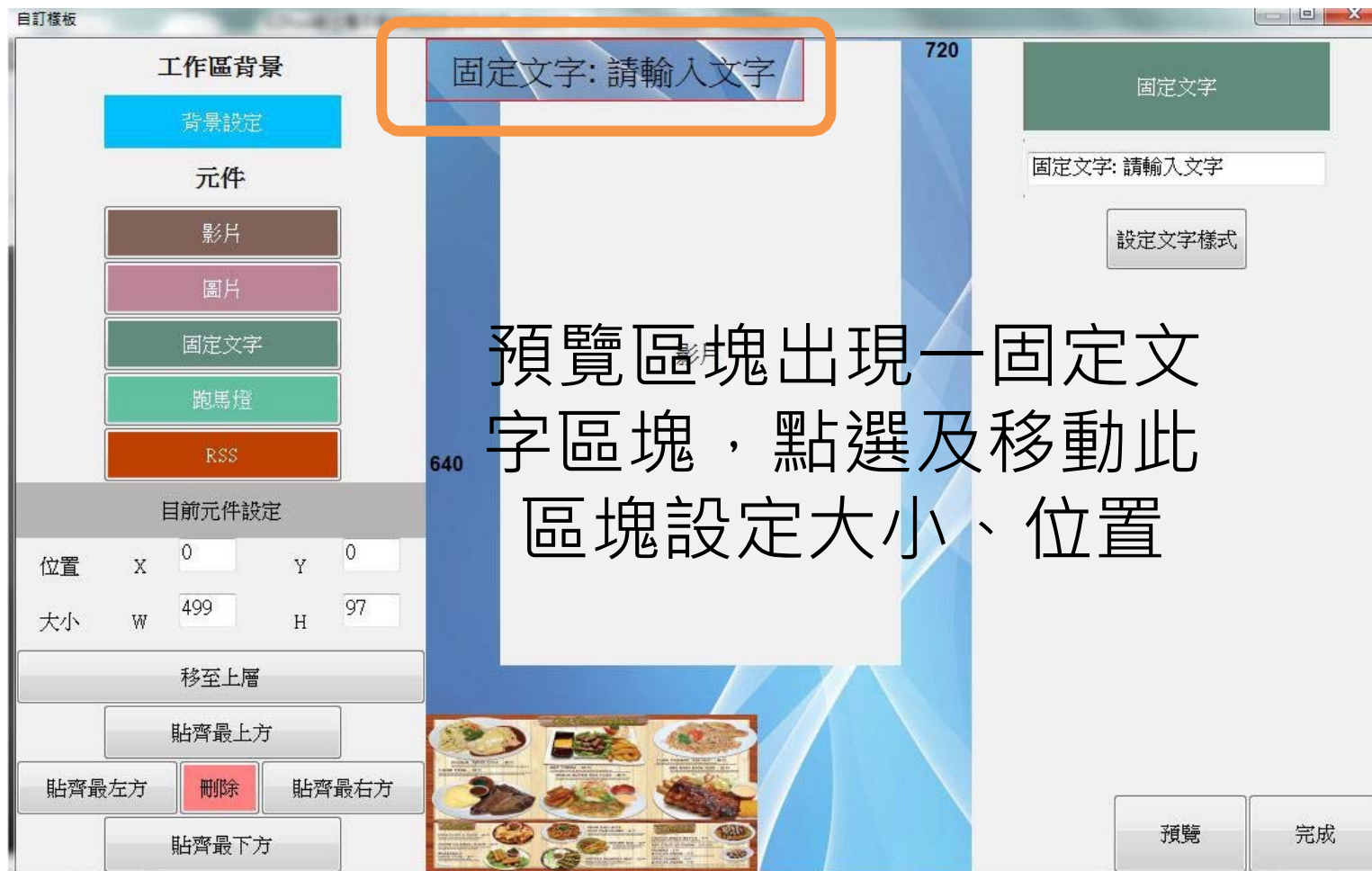


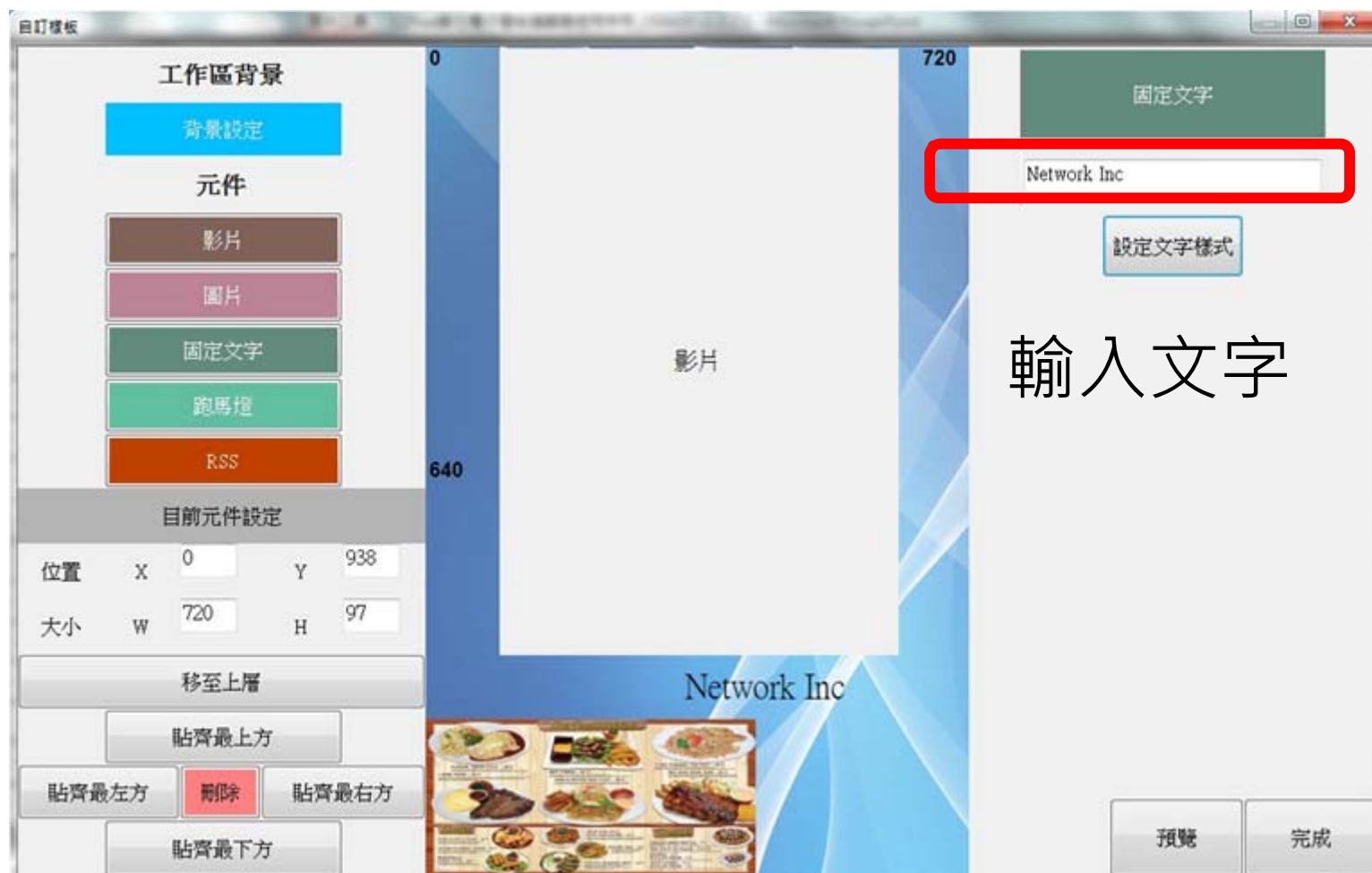
設定輪播間隔秒數 (預設為5秒)

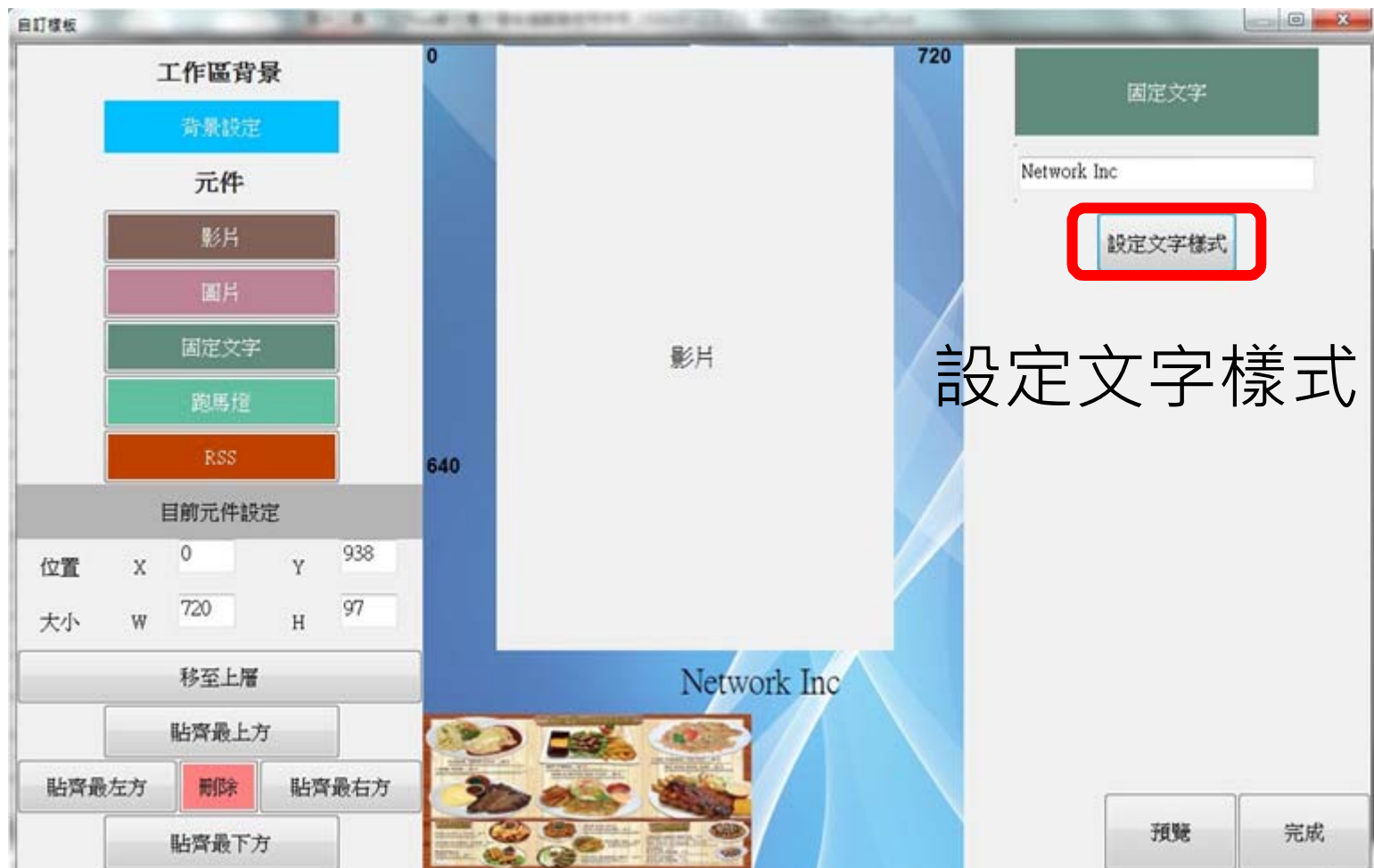




點選固定文字 (可設定多個固定文字元件)

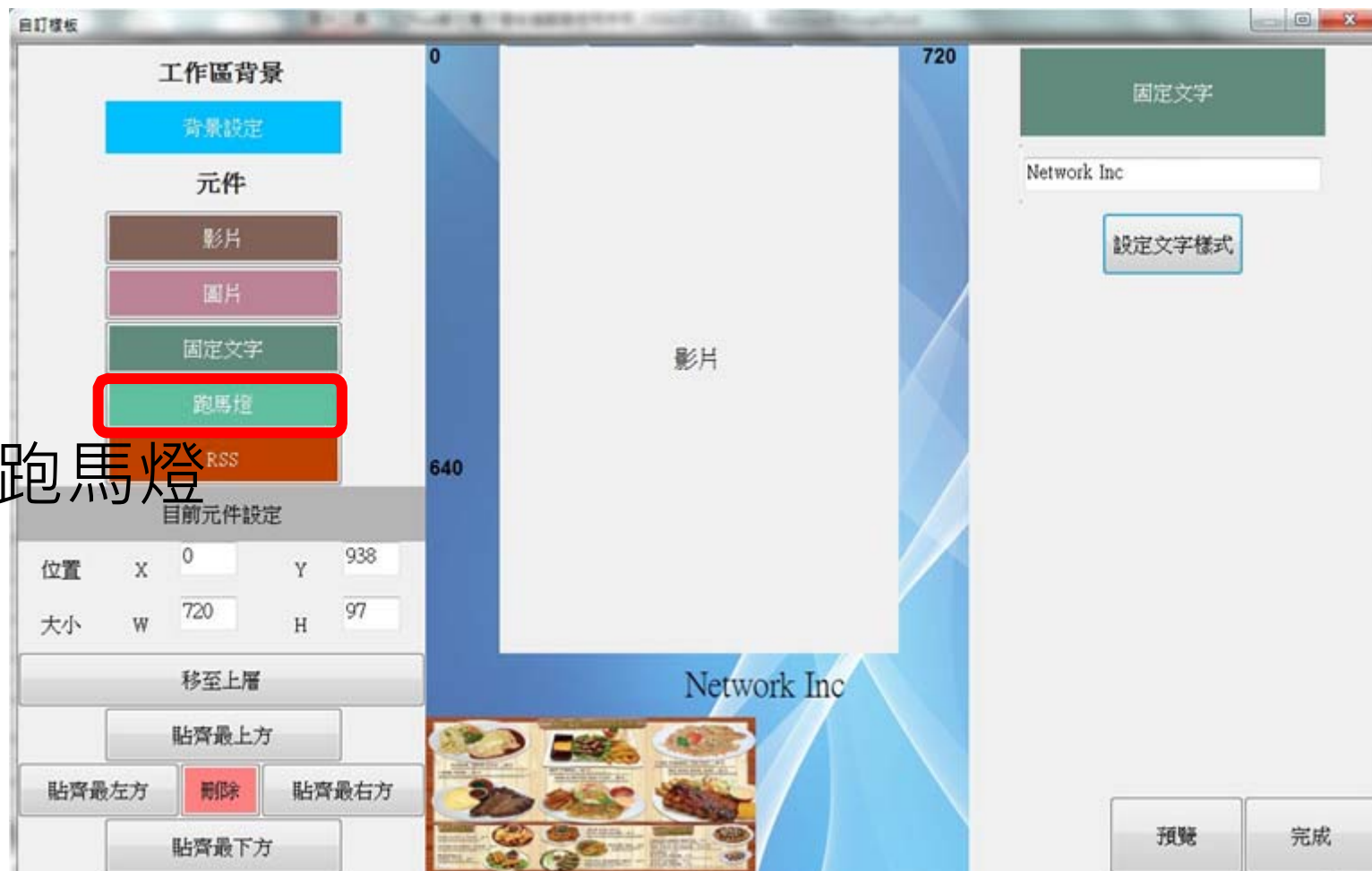




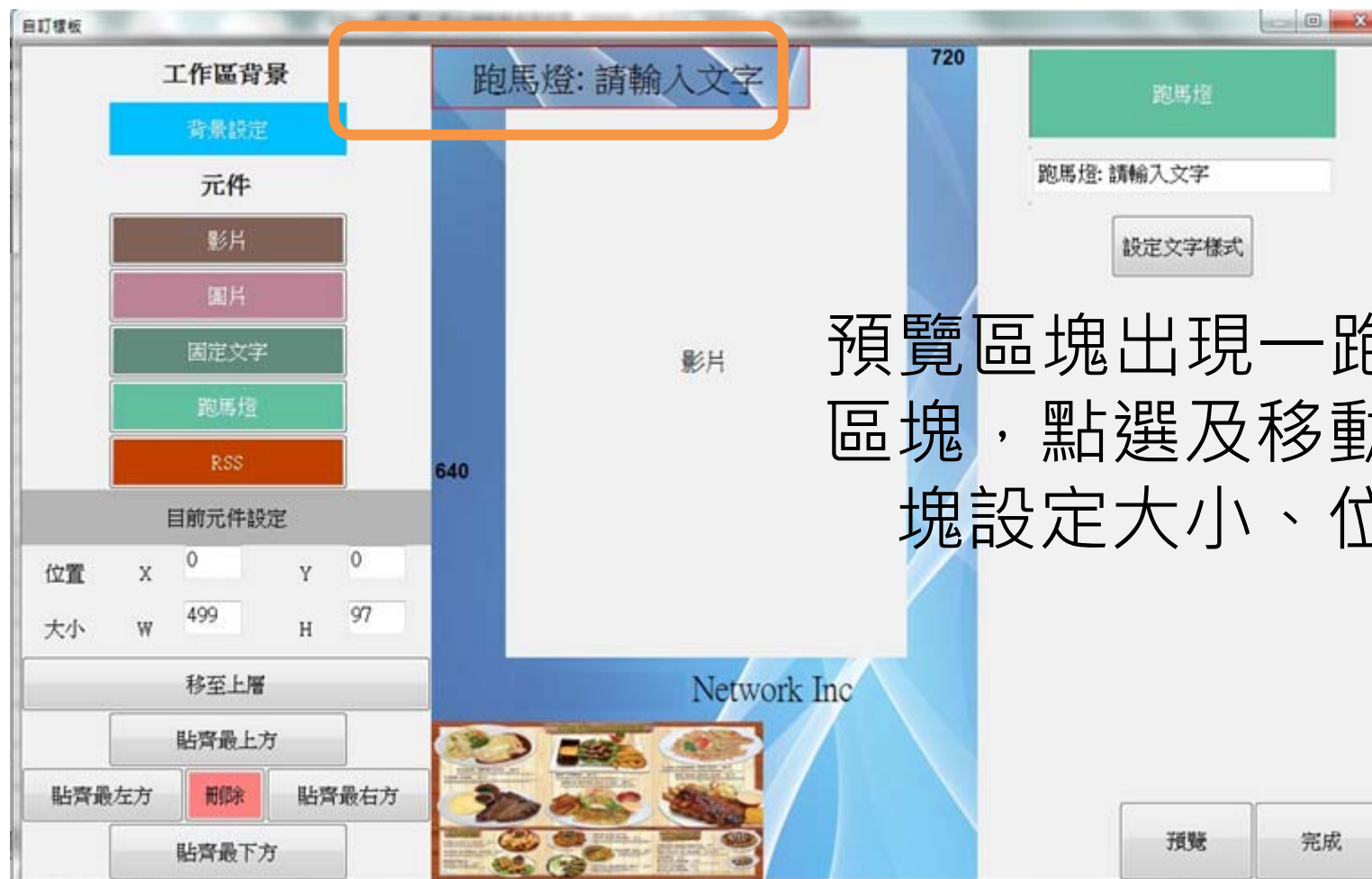




依序設定文字大小、顏色、文字樣式、背景圖或背景顏色，設定完畢後按確認鍵

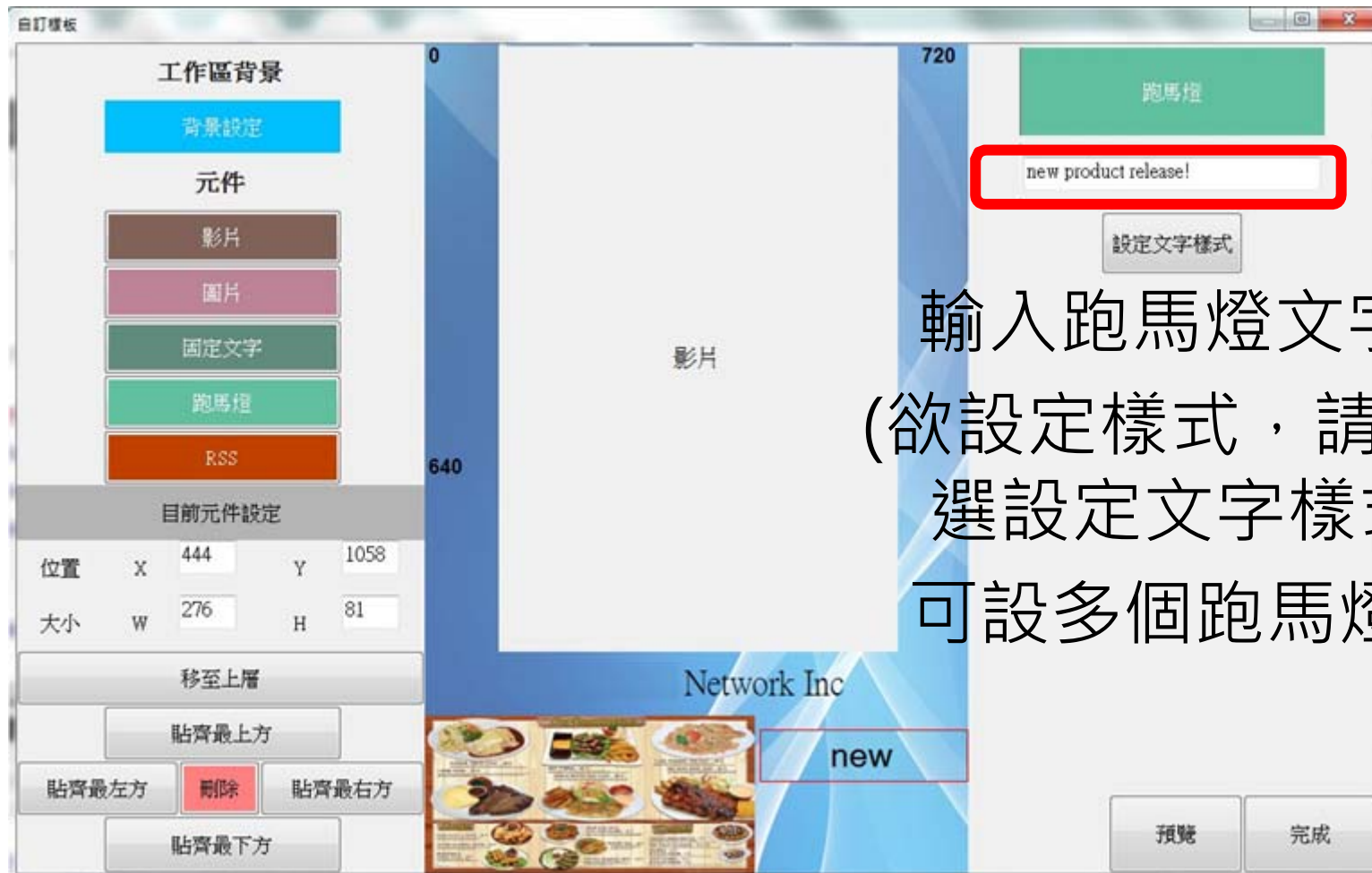


點選跑馬燈



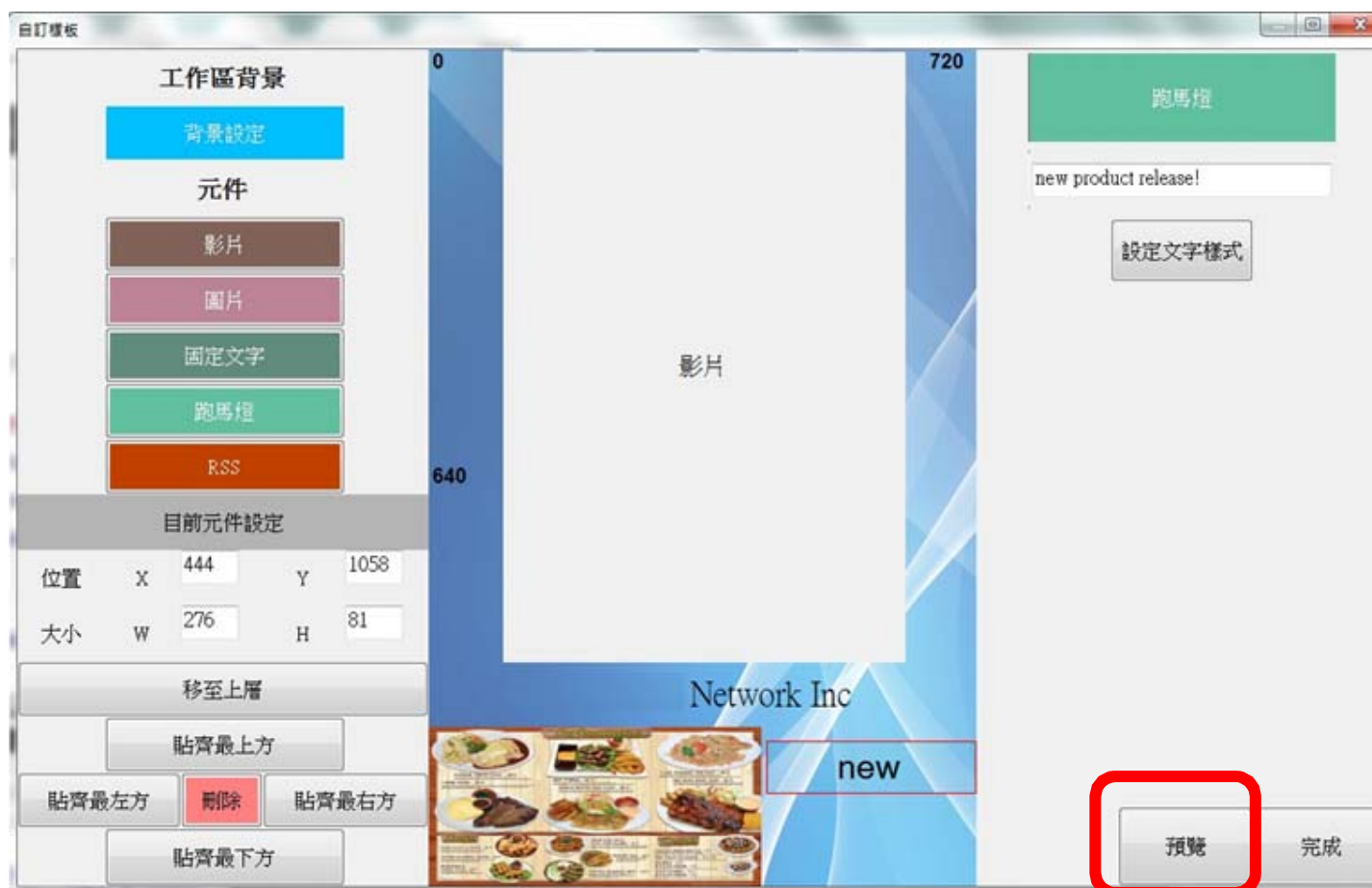
預覽區塊出現一跑馬燈  
區塊，點選及移動此區  
塊設定大小、位置





輸入跑馬燈文字  
(欲設定樣式，請點選設定文字樣式)  
可設多個跑馬燈

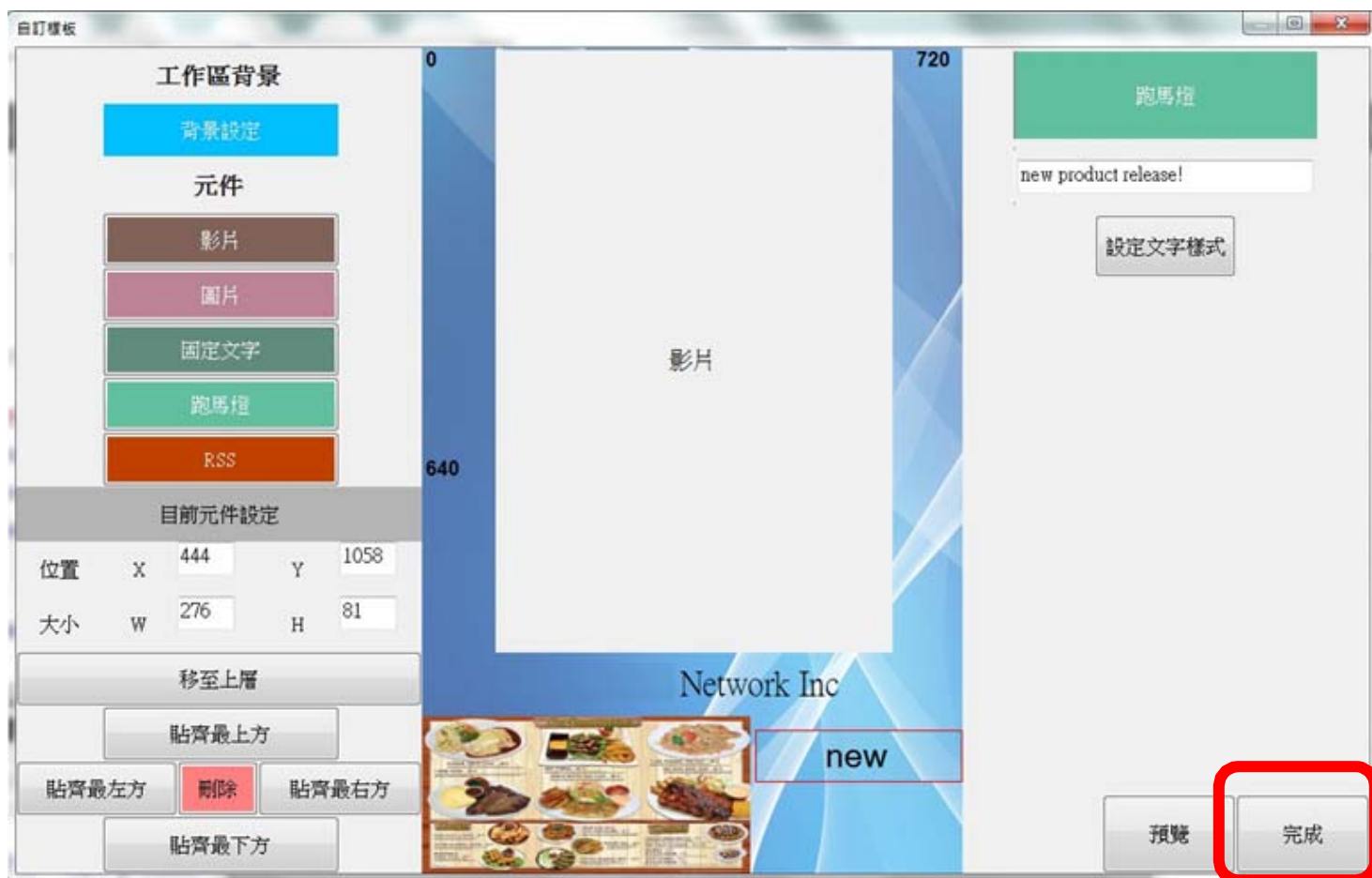




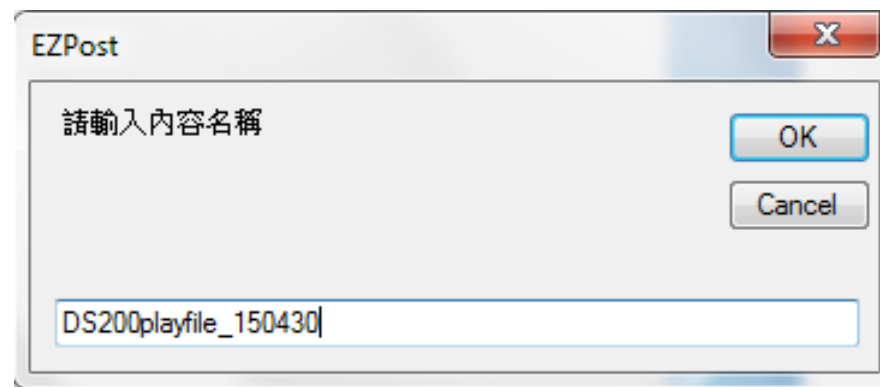
各元件區塊編輯完畢後，按預覽查看



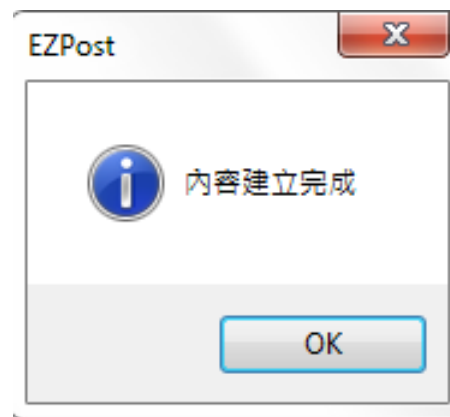
如果要修改，請點選預覽區塊的原件，進行修改



查看無誤後，按完成鍵



輸入內容名稱後，按OK鍵



按OK鍵

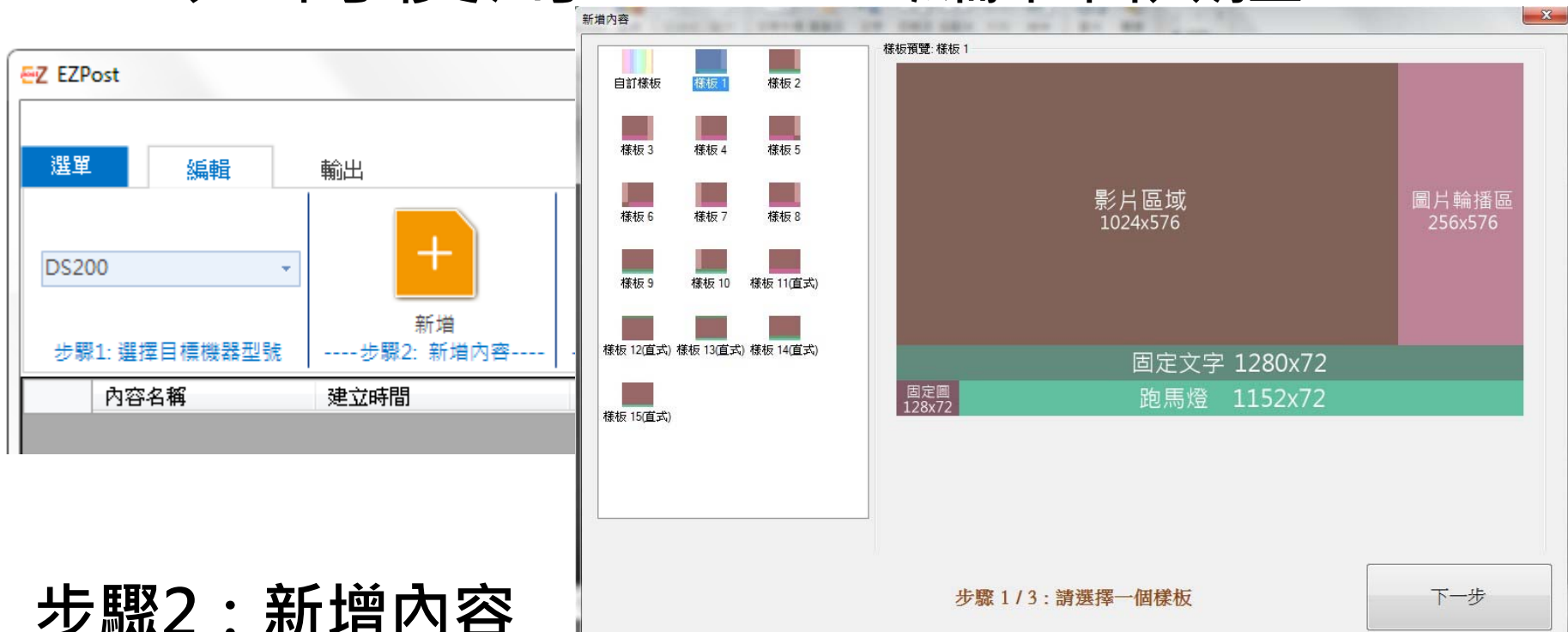


編輯頁面產生編輯完成的內容，  
檔名為DS200playfile\_150430  
自訂樣版設定完畢後，請設定步驟3  
(如欲新增內容，請重覆步驟二)

如何安裝、使用EZPost?

此以 樣版版型1 為例

# 如何使用EZPost編輯軟體？

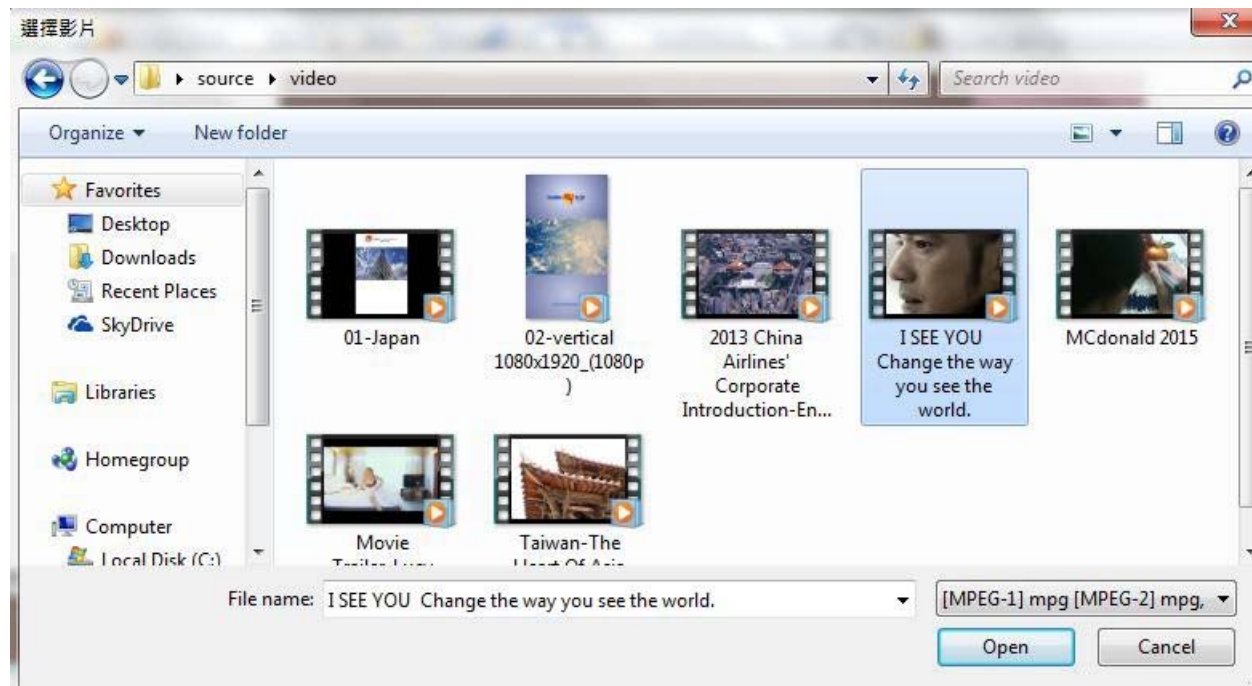


## 步驟2：新增內容

選擇樣版版型，此以版型1為例，按下一步

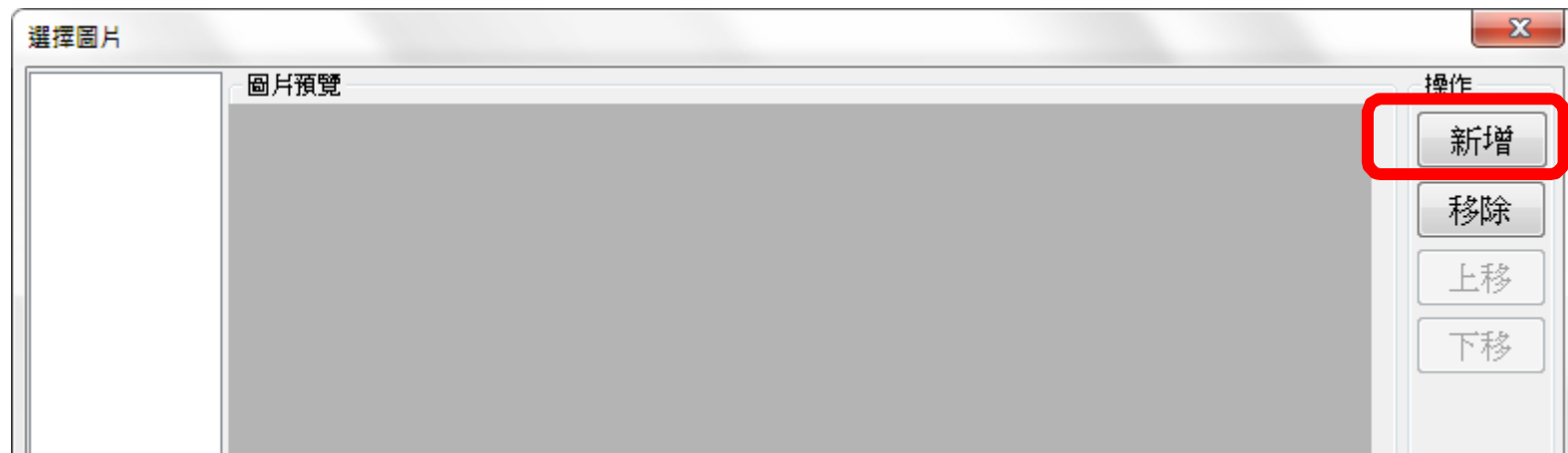


# 如何使用EZPost編輯軟體？



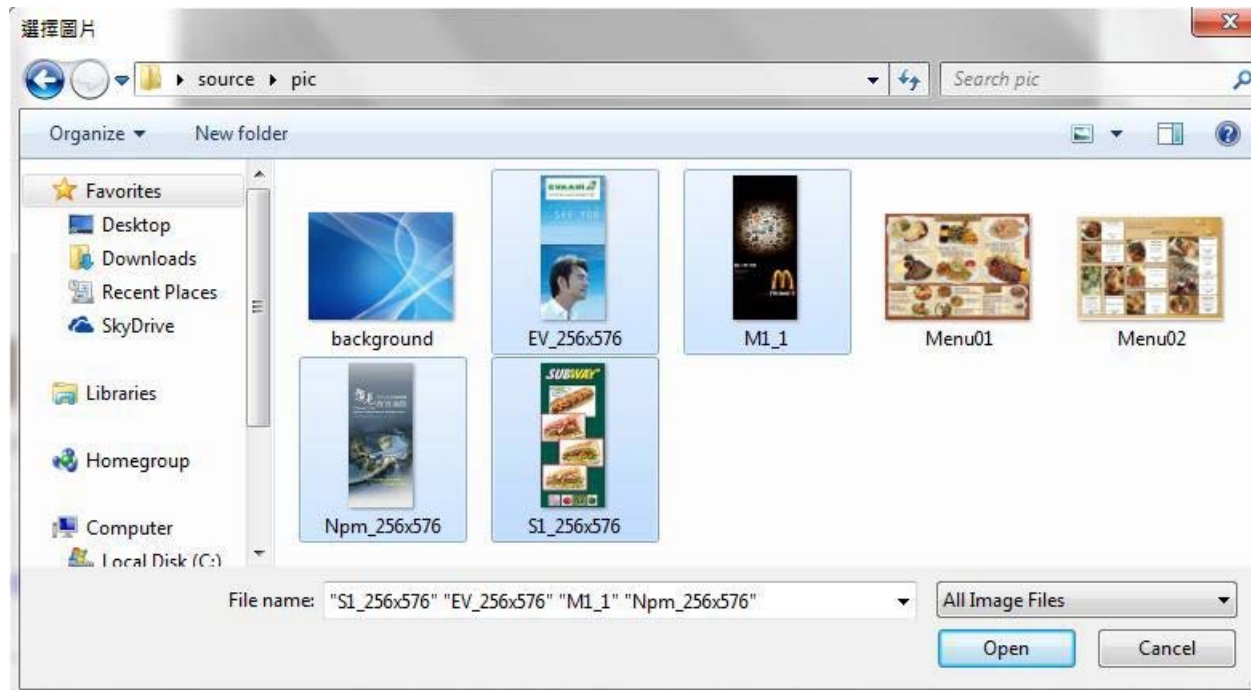
找到影片來源檔，點選開啟

# 如何使用EZPost編輯軟體？



點選新增

# 如何使用EZPost編輯軟體？



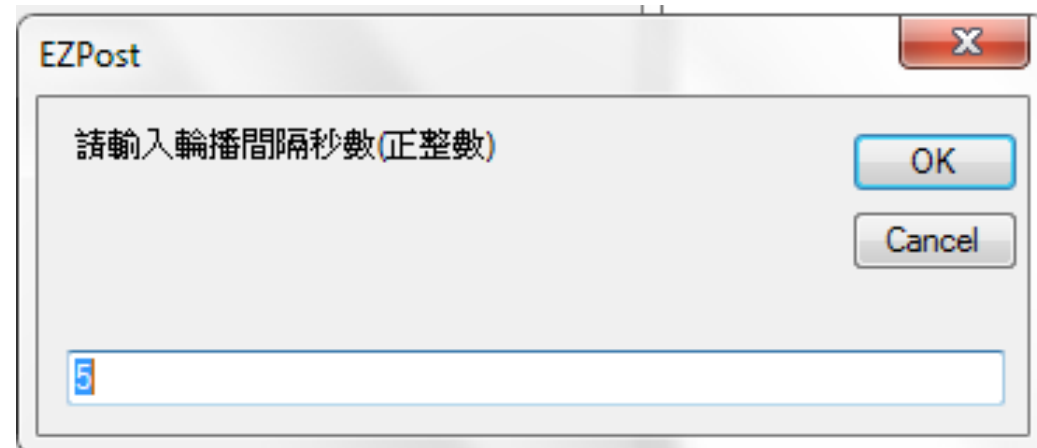
找到圖片來源檔 (此選擇4個檔案為例)，點選開啟

# 如何使用EZPost編輯軟體？



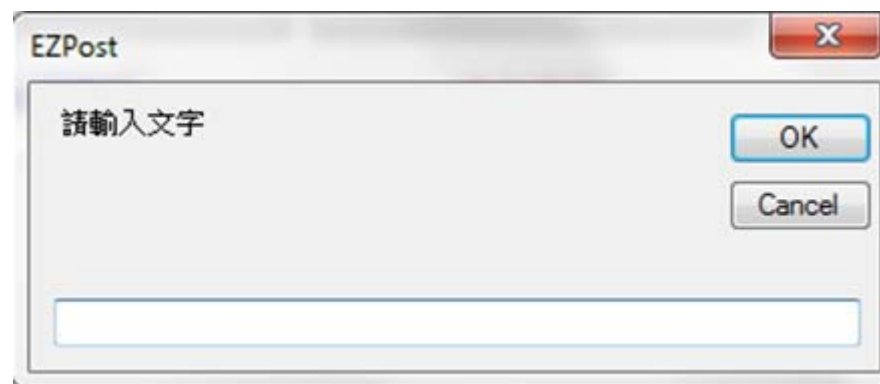
選擇左方圖片檔名，可以用右方的上移、下移鍵調整播放順序，編輯完畢後，按下方的儲存鍵

# 如何使用EZPost編輯軟體？



輸入圖片輪播間隔秒數，預設為5秒

# 如何使用EZPost編輯軟體？



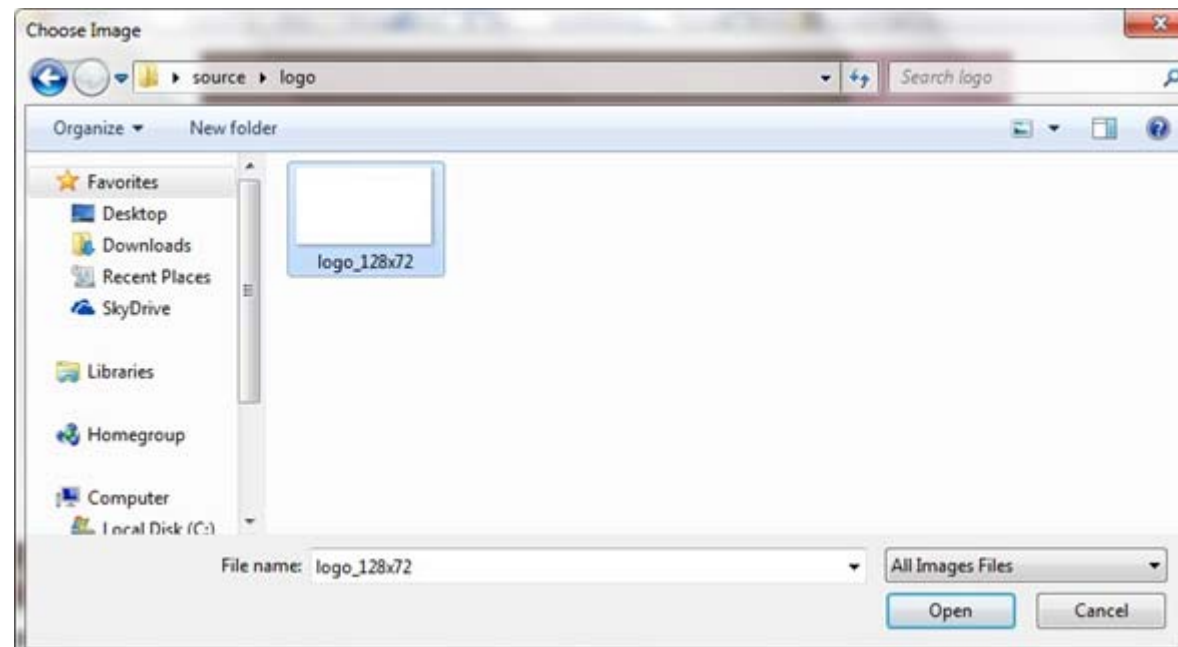
輸入文字後，按OK

# 如何使用EZPost編輯軟體？



依序設定文字顏色、文字樣式、背景圖或背景顏色，設定完畢後按確認鍵

# 如何使用EZPost編輯軟體？



選擇圖檔後，按開啟



# 如何使用EZPost編輯軟體？



按OK

# 如何使用EZPost編輯軟體？

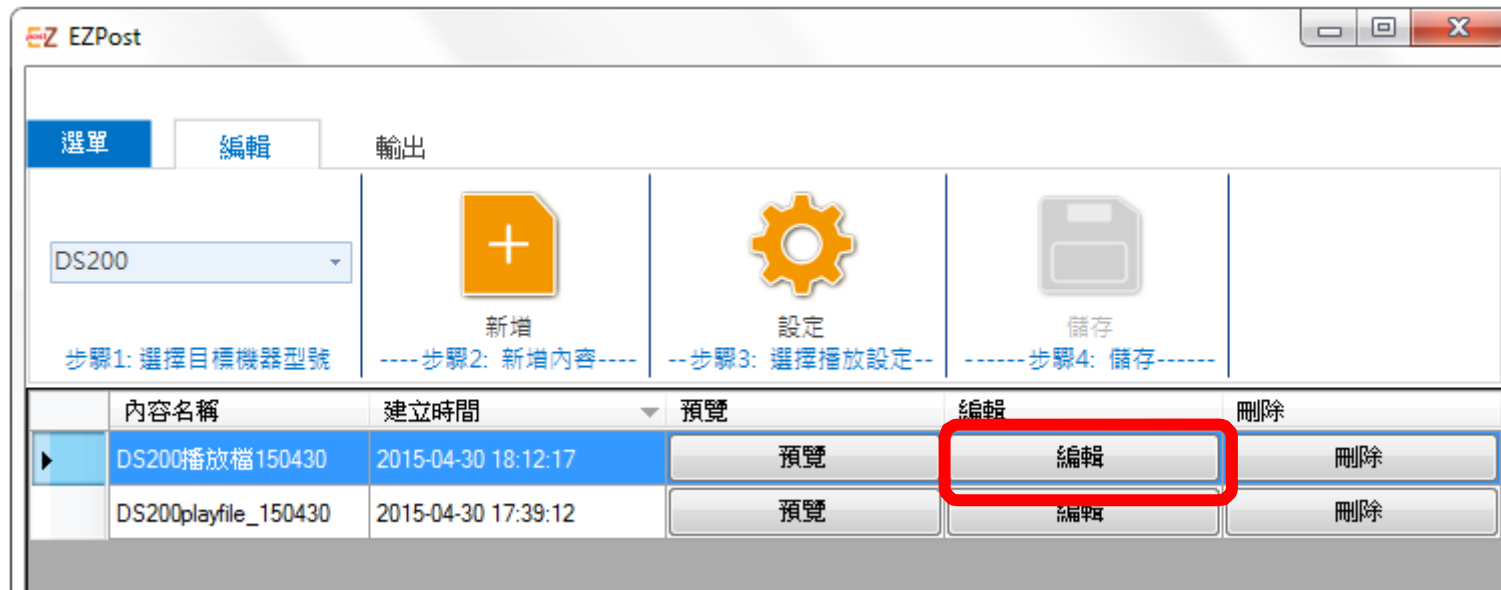


產生編輯完成的內容，檔名為DS200播放檔150430



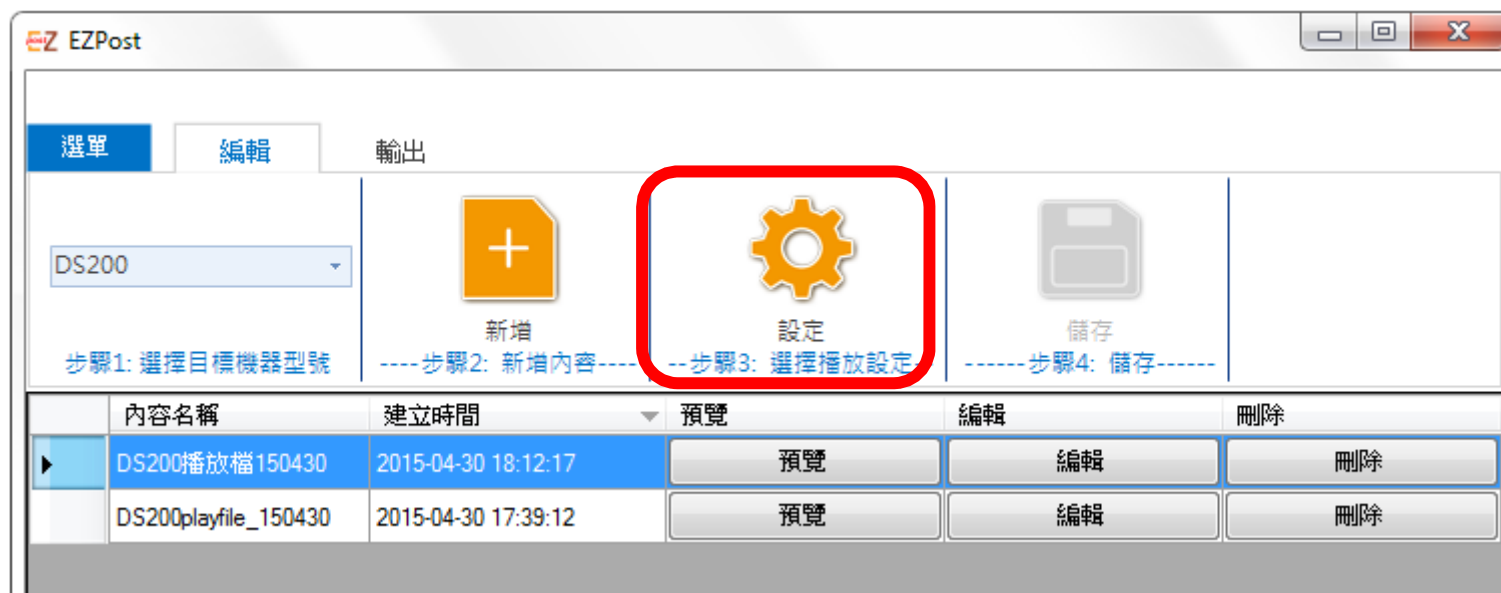
點選預覽，查看各區塊檔案、文字是否正確

# 如何使用EZPost編輯軟體？



如欲修改，請關閉預覽畫面，再按編輯鍵進行修改

# 如何使用EZPost編輯軟體？



**步驟3: 選擇播放設定**

# 如何使用EZPost編輯軟體？

時間排程支援兩種模式，

1. “循環播放” 模式：

即重覆播放單一檔案內容，

2. “時間排程” 模式：

以一小時為單位，例如： 1:00 am~2:00 am為一時段， 2:00 am~3:00 am為一時段，每天共分24個時段, 各時段可選擇不同的播放檔案。

# 如何使用EZPost編輯軟體？



選擇循環播放項目，以及循環播放內容檔  
設定完成後，請按左下角儲存鍵。

時間排程

播放模式 ☐ 循環播放 ☒ 時間排程

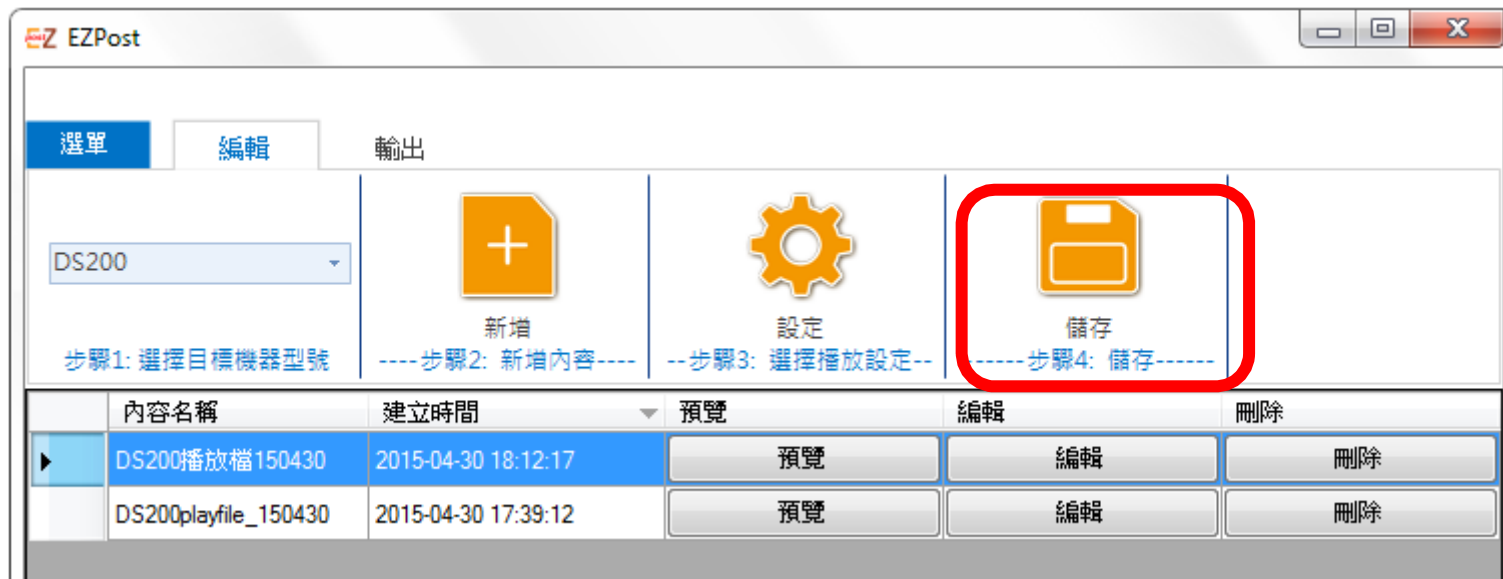
播放時間	
00:00 - 01:00	(無)
01:00 - 02:00	(無)
02:00 - 03:00	(無)
03:00 - 04:00	(無)
04:00 - 05:00	(無)
05:00 - 06:00	(無)
06:00 - 07:00	(無)
07:00 - 08:00	DS200播放檔150430
08:00 - 09:00	DS200播放檔150430
09:00 - 10:00	DS200播放檔150430
10:00 - 11:00	DS200播放檔150430
11:00 - 12:00	DS200playfile_150430
12:00 - 13:00	DS200playfile_150430
13:00 - 14:00	DS200playfile_150430
14:00 - 15:00	DS200playfile_150430
15:00 - 16:00	DS200playfile_150430
16:00 - 17:00	DS200playfile_150430
17:00 - 18:00	DS200播放檔150430
18:00 - 19:00	DS200播放檔150430
19:00 - 20:00	DS200播放檔150430
20:00 - 21:00	(無)
21:00 - 22:00	(無)
22:00 - 23:00	(無)
23:00 - 24:00	(無)

確定 取消

選擇時間排程：  
以一小時為單位，  
選擇欲播放的檔案。  
設定完成後請按左下角確定鍵。



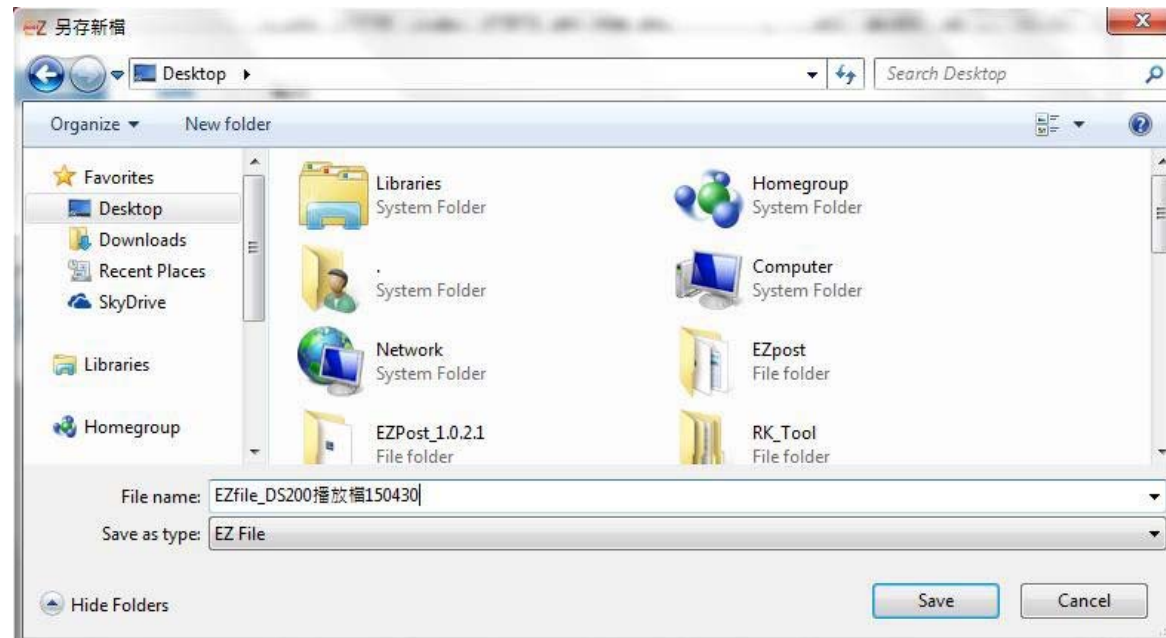
# 如何使用EZPost編輯軟體？



## 步驟4：儲存檔案

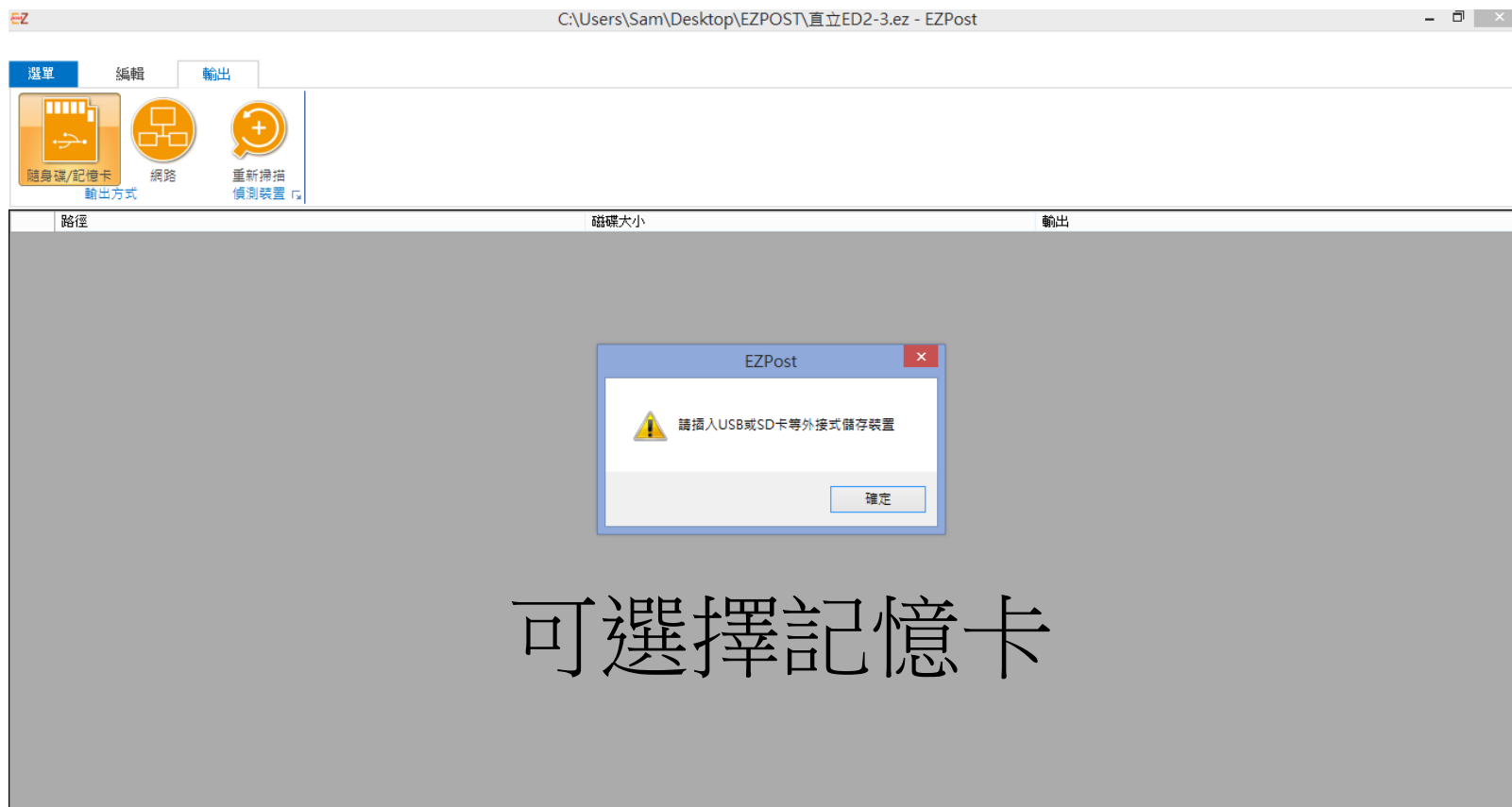
按儲存檔案鍵，選取欲儲存的位置

# 如何使用EZPost編輯軟體？

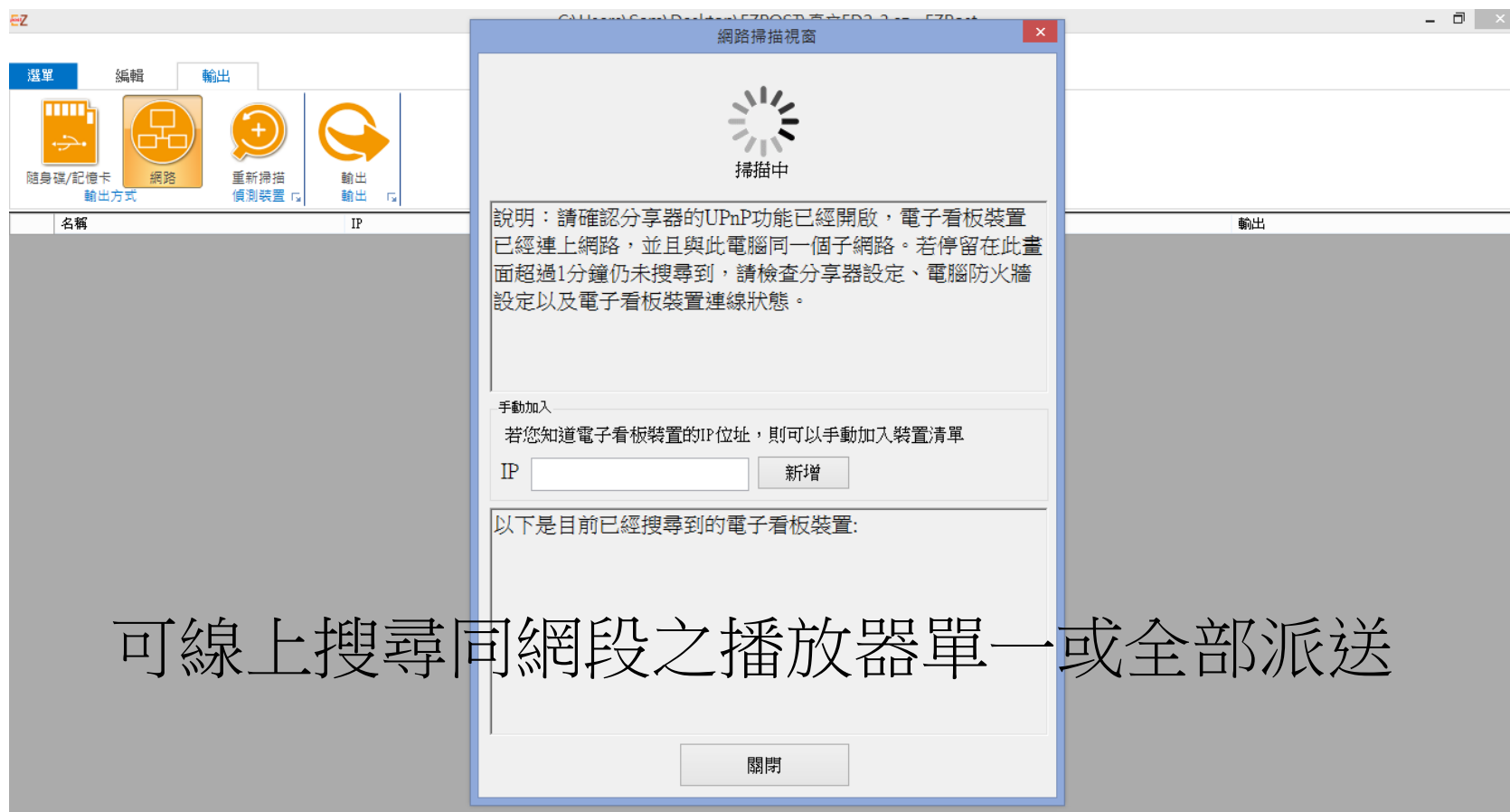


這邊以儲存在電腦桌面為例，  
命名檔名為EZfile\_DS200播放檔150430

# 如何使用EZPost 輸出至播放器？



# 如何使用EZPost 輸出至播放器？



可線上搜尋同網段之播放器單一或全部派送