

中華民國114年度

# 新 北 市 總 預 算 案

新北市政府教育局主管

新北市地方教育發展基金  
新北市淡水區淡水國民小學

附屬單位預算之分預算  
(非營業部分)

新北市淡水區淡水國民小學編



新北市淡水區淡水國民小學  
新北市地方教育發展基金  
目 次  
中 華 民 國 114 年度

一、業務計畫及預算說明.....	第	1	-	4	頁
二、預算主要表					
1、基金來源、用途及餘絀預計表.....	第	5	-	5	頁
2、基金來源、用途及餘絀預計表說明.....	第	6	-	6	頁
3、現金流量預計表.....	第	7	-	7	頁
三、預算明細表					
1、基金來源明細表.....	第	8	-	8	頁
2、基金用途明細表.....	第	9	-	14	頁
四、預算附表					
單位(或計畫)成本分析表.....	第	15	-	15	頁
五、預算參考表					
1、5年來主要業務計畫分析表.....	第	16	-	16	頁
2、員工人數彙計表.....	第	17	-	17	頁
3、用人費用彙計表-依人員別.....	第	18	-	19	頁
4、用人費用彙計表-依用途別.....	第	20	-	21	頁
5、各項費用彙計表.....	第	22	-	25	頁
6、補辦預算明細表.....	第	26	-	26	頁
六、附 錄					
1、預計平衡表.....	第	27	-	27	頁
2、資本資產明細表.....	第	28	-	28	頁



# 新 北 市 淡 水 區 淡 水 國 民 小 學

## 新 北 市 地 方 教 育 發 展 基 金

### 業務計畫及預算說明

中華民國 114 年度

#### 壹、基金概況

##### 一、設立宗旨及願景

- (一)本校依據「國民教育法」之規定辦理，以養成德、智、體、群、美五育均衡發展之健全國民為宗旨。
- (二)本校自 99 年度起依教育經費編列與管理法第 13 條規定設置「新北市地方教育發展基金」，以促進教育健全發展，提昇教育經費運用績效。

##### 二、施政重點

- (一)培育五育兼備，多元性向發展之健全國民。
- (二)加強生活教育，引導人生正確價值方向和行為態度。
- (三)陶冶並平衡身心發展，促進並調和群己關係。
- (四)形塑優質化校園，發揮境教潛移默化功效。
- (五)發揮輔導效能，防止高關懷學生中輟，建立友善校園。

##### 三、組織概況

本校設置校長 1 人，綜理全校校務，下設教務處、學務處、總務處、輔導室、附設幼兒園、人事室及會計室等單位，員額編制教師 103 人、教保員 2 人、職員 6 人、技工 1 人、工友 3 人、廚工 1 人，共計 117 人。

##### 四、基金歸類及屬性

本基金係預算法第 4 條第 1 項第 2 款所定，特定收入來源，供特殊用途之特別收入基金，並編製附屬單位預算。

## 貳、業務計畫

單位：新臺幣千元

### 一、基金來源

來源別	本年度預算數	實施內容
徵收及依法分配收入	5	違規罰款收入 5 千元。
財產收入	17	利息收入 1 萬 7 千元。
政府撥入收入	252,693	公庫撥款收入 2 億 5,269 萬 3 千元。
規費收入	140	使用規費收入 14 萬元。
教學收入	1,194	學雜費收入 119 萬 4 千元。
其他收入	26	雜項收入 2 萬 6 千元。

### 二、基金用途

業務計畫	本年度預算數	實施內容
國民教育業務計畫	182,325	本年度預算編列 1 億 8,232 萬 5 千元，計有普通班 48 班、特教班 5.5 班、附設幼兒園 3 班，合計 56.5 班，學生人數 1,374 人；另有補校 3 班，學生人數 33 人；本計畫擬新購各科教學設備，充實各科教材，以提高教學效能，革新教學方法；辦理場地開放、藝文競賽、數位教學、科學推廣、學生輔導等項目，以期透過各項活動，強健學生身心體魄，增進學生生活智慧；配合校務推動行政處室支援工作，進而增進運作效能。
建築及設備業務計畫	71,850	本年度預算編列 7,185 萬元，計有營建及修建工程 7,161 萬元，辦理校舍環境改善；交通及運輸設備 2 萬元，辦理購置廣播及擴音相關設

		備；其他設備 22 萬元，辦理充實各項教學及辦公設備。
--	--	-----------------------------

## 參、預算概要

### 一、基金來源及用途之預計

(一)本年度基金來源 2 億 5,407 萬 5 千元，較上年度預算數 2 億 5,392 萬 1 千元，增加 15 萬 4 千元，約 0.06%，主要係公庫撥款收入增加所致。

(二)本年度基金用途 2 億 5,417 萬 5 千元，較上年度預算數 2 億 5,412 萬 1 千元，增加 5 萬 4 千元，約 0.02%，主要係用人費用增加所致。

### 二、基金餘絀之預計

本年度基金來源及用途相抵後，差短為 10 萬元，較上年度預算數 20 萬元，減少 10 萬元，約 50.00%，將移用以前基金餘額 10 萬元支應。

### 三、補辦預算事項

#### (一)固定資產之建設改良擴充

1. 112 年度低碳校園改造補助計畫東南曬生態遮陽綠牆 50 萬。

## 肆、以前年度計畫實施成果概述

一、前（112）年度計畫實施成果概述：基金來源決算數 1 億 9,449 萬 5,799 元，基金用途決算數 1 億 9,328 萬 770 元，賸餘數 121 萬 5,029 元。

二、上年度已過期間（113 年 1 月 1 日至 6 月 30 日止）計畫實施成果概述：

(一)基金來源部分：勞務收入 4 萬 2,600 元、財產收入 95 萬 4,450 元、政府撥入收入 1 億 3,197 萬 4,140 元、教學收入 63 萬 2,000 元、其他收入 3,826 元。

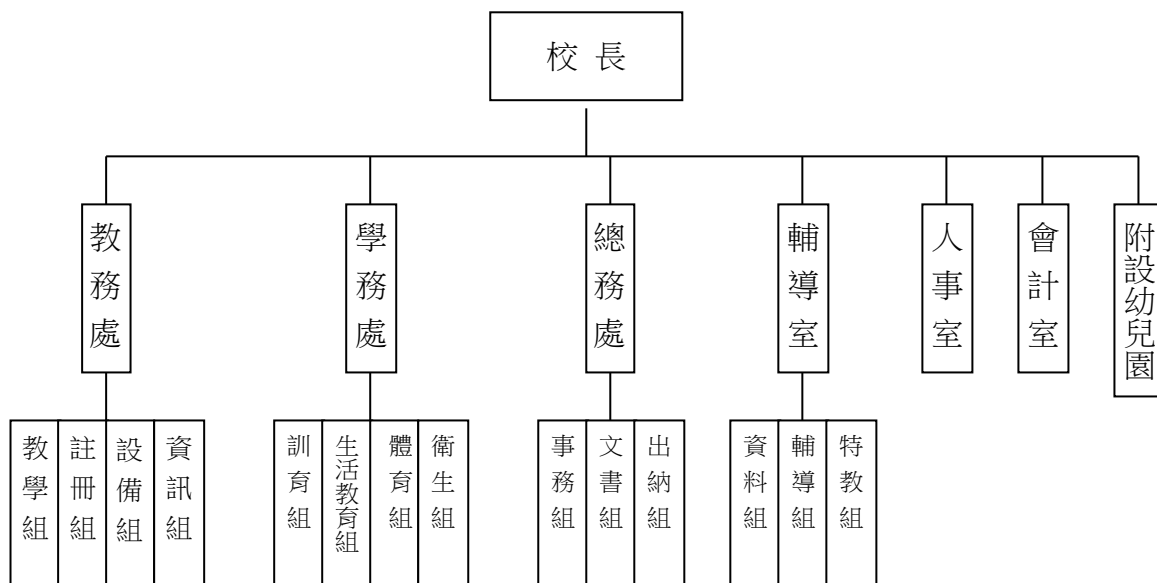
(二)基金用途部分：國民教育業務計畫 1 億 792 萬 329 元、建築及設備業務計畫 318 萬 8,829 元。

(三)總計 113 年上半年賸餘數 2,249 萬 7,858 元。

## 伍、組織系統圖

### 新北市淡水區淡水國民小學

#### 組 織 系 統 圖



員額編制表																						
教育人員					公務人員												技工工友				編 制 員 額 總 計	
總 班 級 數	總 教 師 人 數	校 長	教 保 員	專 任 運 動 教 練	組 長	幹 事	護 理 師 或 護 士	營 養 師	主 任 (人)	助 理 員 (人)	書 記 (人)	人 事 管 理 員	主 任 (會)	佐 理 員 (會)	會 計 員	留 用 人 員	合 計	技 工	工 友	廚 工		合 計
56.5	103	1	2	0	1	1	2	0	1	0	0	0	1	0	0	0	6	1	3	1	5	117

新北市淡水區淡水國民小學  
 新北市地方教育發展基金  
**基金來源、用途及餘絀預計表**  
 中華民國114年度

單位：新臺幣千元

前年度決算數	項 目	本年度預算數	上年度預算數	比較增減(一)
194,496	基金來源	254,075	253,921	154
53	徵收及依法分配收入	5	5	0
53	違規罰款收入	5	5	0
316	勞務收入	0	140	-140
316	服務收入	0	140	-140
1,878	財產收入	17	903	-886
10	租金收入	0	0	0
1,850	權利金收入	0	900	-900
18	利息收入	17	3	14
190,986	政府撥入收入	252,693	251,653	1,040
190,986	公庫撥款收入	252,693	251,653	1,040
0	規費收入	140	0	140
0	使用規費收入	140	0	140
1,232	教學收入	1,194	1,194	0
1,232	學雜費收入	1,194	1,194	0
30	其他收入	26	26	0
30	雜項收入	26	26	0
193,281	基金用途	254,175	254,121	54
190,421	國民教育計畫	182,325	177,989	4,336
190,421	國民小學教育	182,325	177,989	4,336
2,860	建築及設備計畫	71,850	76,132	-4,282
2,150	營建及修建工程	71,610	75,782	-4,172
26	交通及運輸設備	20	20	0
684	其他設備	220	330	-110
1,215	本期賸餘（短絀－）	-100	-200	100
975	期初基金餘額	1,990	825	1,165
0	解繳公庫	0	0	0
2,190	期末基金餘額	1,890	625	1,265

備註：

新北市淡水區淡水國民小學  
新北市地方教育發展基金  
基金來源、用途及餘絀預計表說明  
中華民國 114 年度

壹、基金來源：

- 一、徵收及依法分配收入：本年度預算數為 5 千元，主要為各項工程、財物、勞務相關採購違約罰款收入 5 千元。
- 二、財產收入：本年度預算數為 1 萬 7 千元，主要為專戶利息收入 1 萬 7 千元。
- 三、政府撥入收入：本年度預算數為 2 億 5,269 萬 3 千元，主要為市庫撥款收入 2 億 5,269 萬 3 千元。
- 四、規費收入：本年度預算數為 14 萬元，主要為場地租借收入 14 萬元。
- 五、教學收入：本年度預算數為 119 萬 4 千元，主要為幼兒園學生活動費 14 萬 4 千元、幼兒園學費 105 萬元。
- 六、其他收入：本年度預算數為 2 萬 6 千元，主要為資源回收收入 2 萬 6 千元。

貳、基金用途：

- 一、國民教育業務計畫：本年度預算數為 1 億 8,232 萬 5 千元，主要擬新購各科教學設備，充實各科教材，以提高教學效能，革新教學方法；辦理場地開放、藝文競賽、數位教學、科學推廣、學生輔導等項目，以期透過各項活動，強健學生身心體魄，增進學生生活智慧；配合校務推動行政處室支援工作，進而增進運作效能。
- 二、建築及設備業務計畫：本年度預算數為 7,185 萬元，包括營建及修建工程 7,161 萬元，主要係辦理校舍環境改善；交通及運輸設備 2 萬元，主要係辦理廣播及擴音相關設備；其他設備 22 萬元，主要係辦理充實各項教學及行政相關設備以改善教學環境，增進教學效能。

新北市淡水區淡水國民小學  
 新北市地方教育發展基金  
**現金流量預計表**  
 中華民國114年度

單位：新臺幣千元

項	目	預	算	數	說	明
業務活動之現金流量						
本期賸餘(短絀)				-100		
調整非現金項目				0		
流動資產淨減(淨增)				0		
流動負債淨增(淨減)				0		
業務活動之淨現金流入(流出)				-100		
其他活動之現金流量						
增加短期債務及其他負債				0		
增加其他負債				0		
增加其他資產				0		
增加其他資產				0		
其他活動之淨現金流入(流出)				0		
現金及約當現金之淨增(淨減)				-100		
期初現金及約當現金				25,616		
期末現金及約當現金				25,516		

註：

新北市淡水區淡水國民小學  
 新北市地方教育發展基金  
**基金來源明細表**  
 中 華 民 國 114年 度

單位：新臺幣千元

科目及業務項目	單 位	預 算 數			說 明
		數量 (業務量)	利(費)率	金 額	
徵收及依法分配收入	年	1	5,000	5	各項工程、財物、勞務
違規罰款收入				5	相關採購違約罰款收入
財產收入				17	
利息收入	年	1	17,000	17	專戶利息收入
政府撥入收入				252,693	
公庫撥款收入	年	1	252,693,000	252,693	市庫撥款收入
規費收入				140	
使用規費收入	年	1	71,000	71	場地租借(收支併列)
使用規費收入	年	1	69,000	69	場地租借(收支併列)-設置太陽能光電發電系統獎勵金
教學收入				1,194	
學雜費收入	年	1	144,000	144	學生活動費(收支併列)-幼兒園
學雜費收入	年	1	1,050,000	1,050	學費-幼兒園
其他收入				26	
雜項收入	年	1	26,000	26	資源回收(收支併列)
總 計：				254,075	

新北市淡水區淡水國民小學  
 新北市地方教育發展基金  
**基金用途明細表**  
 中華民國114年度

單位：新臺幣千元

前年度 決算數	業務計畫及 用途別科目	本年度 預算數	上年度 預算數	計畫內容說明
190,421 <sup>53</sup>	<b>國民教育計畫</b>	182,325	177,989	
190,421 <sup>532</sup>	<b>國民小學教育</b>	182,325	177,989	
180,543 <sup>1</sup>	<b>用人費用</b>	173,806	167,888	
90,991 <sup>11</sup>	<b>正式員額薪資</b>	94,404	92,042	
87,193 <sup>113</sup>	職員薪金	93,252	90,890	教職員薪資
2,572		0	0	
1,226 <sup>114</sup>	工員工資	1,152	1,152	技工、工友及廚工薪資
5,653 <sup>12</sup>	<b>聘僱及兼職人員薪資</b>	1,811	1,748	
342 <sup>122</sup>	約僱職員薪金	405	342	啟智班教師助理員約僱三等1名薪資
3,374 <sup>124</sup>	兼職人員酬金	0	0	
1,937		600	600	兼代課鐘點費
0		378	378	補校鐘點費
0		170	170	補校兼職人員工作補助費-兼職費
0		60	60	補校導師費
0		60	60	補校兼職人員工作補助費-主管加給
0		84	84	補校兼職人員工作補助費-行政鐘點費
0		54	54	國小兼任輔導教師減課鐘點費
1,152 <sup>13</sup>	<b>加（夜）班費</b>	1,152	1,163	
12 <sup>131</sup>	延長工時加班費	12	12	國際文教中心及國際教育任務學校加班費
1,140 <sup>134</sup>	未休假加班費	1,128	1,151	未休假加班費
0		12	0	啟智班教師助理員約僱三等未休假加班費
19,078 <sup>15</sup>	<b>獎金</b>	14,123	14,115	
8,365 <sup>151</sup>	考績獎金	5,467	5,467	教職員工考績獎金
10,713 <sup>152</sup>	年終獎金	8,605	8,605	教職員工年終獎金
0		51	43	啟智班教師助理員約僱三等年終獎金
52,488 <sup>16</sup>	<b>退休及卹償金</b>	54,006	50,819	
0 <sup>161</sup>	職員退休及離職金	500	500	長期代理代課教師退職準備金
51,466		20	20	支(兼)領月退休人員年終慰問金
0		8,727	7,595	教職員退撫基金提撥
816		25	21	啟智班教師助理員約僱三等離職儲金提撥
0		44,734	42,683	教職員退休金、撫慰金、獎勵金
206 <sup>163</sup>	卹償金	0	0	
11,181 <sup>18</sup>	<b>福利費</b>	8,309	8,000	
9,008 <sup>181</sup>	分擔員工保險費	6,000	6,000	教職員工公保、勞保、健保

新北市淡水區淡水國民小學  
 新北市地方教育發展基金  
**基金用途明細表**  
 中華民國114年度

單位：新臺幣千元

前年度 決算數	業務計畫及 用途別科目	本年度 預算數	上年度 預算數	計畫內容說明
0181	分擔員工保險費	56	47	啟智班教師助理員約僱三等勞保、健保
43183	傷病醫藥費	151	151	教職員健康檢查費
48518Y	其他福利費	16	16	啟智班教師助理員休假補助費
1,645		1,570	1,270	公教人員各項補助(婚喪及生育補助、子女教育補助相關費用)
0		420	420	教職員休假補助費(10日內)
0		96	96	教職員休假補助費(逾10日)
019	<b>提繳費</b>	1	1	
0191	提繳工資墊償費用	1	1	勞保墊償金
6,0342	<b>服務費用</b>	5,114	6,474	
99221	<b>水電費</b>	1,507	2,209	
0212	工作場所電費	0	714	
223		12	12	補校水電費-電費
675		0	0	
0		1,395	883	電費
0		0	500	
93214	工作場所水費	100	100	水費
9222	<b>郵電費</b>	140	140	
31221	郵費	20	20	辦公費-郵資
61222	電話費	120	120	辦公費-電話費
10223	<b>旅運費</b>	70	70	
102231	國內旅費	20	20	辦公費-國內旅費
0		40	40	辦公費-校外教學-國內旅費
0235	貨物運費	10	10	辦公費-公物運費
224	<b>印刷裝訂與廣告費</b>	10	10	
2241	印刷及裝訂費	10	10	辦公費-各項資料印刷及裝訂費
1,89925	<b>修理保養及保固費</b>	824	1,557	
259252	一般房屋修護費	500	1,010	辦公房屋修繕
840		0	0	
59		0	100	
0		140	140	場地租借(收支併列)-辦公房屋修繕
0		0	100	
59255	機械及設備修護費	0	0	
232		111	151	各項機械及設備修繕
26256	交通及運輸設備修護費	26	9	身心障礙學生就學交通車業務費-養護費(BVT-7323)
0257	雜項設備修護費	20	20	校園AED維護費
144		27	27	飲水設備維護費
281		0	0	
226	<b>保險費</b>	2	2	
1264	交通及運輸設備保險費	0	0	
1		2	2	身心障礙學生就學交通車業務費-保險費(BVT-7323)

新北市淡水區淡水國民小學  
 新北市地方教育發展基金  
**基金用途明細表**  
 中華民國114年度

單位：新臺幣千元

前年度 決算數	業務計畫及 用途別科目	本年度 預算數	上年度 預算數	計畫內容說明
2,428	27 <b>一般服務費</b>	2,367	2,316	
684	279 外包費	60	60	校園保全服務費
0		624	624	庶務性工作委外辦理費用
293	27D 計時與計件人員酬金	0	0	
1,227		21	60	校園門禁安全維護費-僱用專人值勤2人加班費
0		869	796	校園門禁安全維護費-僱用專人值勤2人薪資、保險、年終工作獎金及退職準備金
0		445	428	身心障礙學生就學交通車臨時人員費用-司機1人薪資、保險、年終工作獎金及退職準備金
0	27F 體育活動費	345	345	教職員工文康活動費
224		3	3	啟智班教師助理員文康活動費
420	28 <b>專業服務費</b>	96	72	
35	285 講課鐘點、稿費、出席審查及查詢費	20	20	辦公費-講師鐘點費及專家學者出席費
11	287 委託檢驗(定)試驗認證費	0	0	
23		30	30	高低壓供電電氣技工維護費
10	28A 電腦軟體服務費	0	0	
18	28Y 其他專業服務費	0	0	
22		22	22	校園環境維護費用
301		0	0	
0		24	0	飲水機水質檢測費用
98	29 <b>公共關係費</b>	98	98	
98	291 公共關係費	98	98	首長特別費(8,200元*12月)(配合預算編列至千元)
1,895	3 <b>材料及用品費</b>	1,185	1,189	
86	31 <b>使用材料費</b>	52	52	
31	312 燃料	0	0	
55		52	52	身心障礙學生就學交通車業務費-油料(BVT-7323)
1,808	32 <b>用品消耗</b>	1,133	1,137	
173	321 辦公(事務)用品	97	97	市區務中心行政補助
958		18	18	補校辦公費-辦公及教學相關用品
10		0	0	
22		100	100	辦公及教學相關用品
0		26	26	資源回收(收支併列)-衛生、環保相關用品經費
0		176	176	辦公費-辦公及教學相關用品
0		55	84	電腦設備及維護管理費
0	322 報章雜誌	5	5	辦公費-訂閱圖書、報紙及雜誌相關費用

新北市淡水區淡水國民小學  
 新北市地方教育發展基金  
**基金用途明細表**  
 中華民國114年度

單位：新臺幣千元

前年度 決算數	業務計畫及 用途別科目	本年度 預算數	上年度 預算數	計畫內容說明
68323	農業與園藝用品及環境美化費	139	139	辦公費-校園綠美化及環境清潔衛生用品
9324	化學藥劑與實驗用品	60	60	教學實驗用品
40328	醫療用品(非醫療院所使用)	6	6	健康中心衛生保健費
0		34	34	口腔檢查及保健工作經費
17432Y	其他用品消耗	168	168	國際文教中心及國際教育任務學校業務費
217		30	24	特教班教材編輯費
139		144	144	學生活動費(收支併列)-幼兒園活動各項經費
0		39	26	補校學生教材購置費
0		6	6	推動學校健康促進政策經費
0		30	24	特教班常年事務費
1464	租金、償債、利息及相關手續費	60	60	
14645	雜項設備租金	60	60	
146451	雜項設備租金	60	60	辦公費-影印機及油印機相關租金
176	稅捐及規費(強制費)	17	17	
261	土地稅	0	0	
2612	一般土地地價稅	0	0	
1164	消費與行為稅	11	11	
0646	使用牌照稅	0	0	
11		11	11	身心障礙學生就學交通車業務費-牌照稅(BVT-7323)
366	規費	6	6	
3661	行政規費與強制費	0	0	
0663	汽車燃料使用費	6	6	身心障礙學生就學交通車業務費-燃料費(BVT-7323)
1,7867	會費、捐助、補助、分攤、照護、救濟與交流活動費	2,143	2,361	
371	會費	7	7	
1712	學術團體會費	6	6	辦公費-童軍、體育相關團體會費
2713	職業團體會費	1	1	辦公費-護理師護士公會會費
1,49072	捐助、補助與獎助	1,902	2,098	
1,292726	獎助學員生給與	54	44	國小低收入戶學生助學金
0		18	24	國小原住民學生獎學金
0		1,623	1,820	低收入戶、中低收入戶、身心障礙及家庭突遭變故學生午餐補助
17272Y	其他捐助、補助與獎助	6	6	幼兒園兒童節禮物

新北市淡水區淡水國民小學  
 新北市地方教育發展基金  
**基金用途明細表**  
 中華民國114年度

單位：新臺幣千元

前年度 決算數	業務計畫及 用途別科目	本年度 預算數	上年度 預算數	計畫內容說明
2672Y	其他捐助、補助與獎助	20	20	辦公費-獎勵學生之獎品
0		73	78	國小兒童節禮物
0		108	106	教師節紀念品
7974	補貼、獎勵、慰問、照 護與救濟	78	97	
59743	獎勵費用	0	0	
0		60	73	資深優良教師獎勵金
20744	慰問、照護及濟助金	18	24	退休(職)人員三節慰問金
21475	競賽及交流活動費	156	159	
122751	技能競賽	60	60	參加各項競賽活動相關費用
92		30	31	社團活動經費
0		66	68	運動會相關經費
2,8605M	建築及設備計畫	71,850	76,132	
2,1505M2	營建及修建工程	71,610	75,782	
2,1505	購建固定資產、無形資 產、非理財目的之長期投 資及營舍與設施工程支出	71,610	75,782	
2,15051	購建固定資產	71,610	75,782	
2,150513	擴充改良房屋建築及設 備	71,610	75,632	淡水國小信義樓改建工程總工 程款478,571,901元(市款，其 中300,000元編列於教育局預算 ，採代收代付方式辦理)110年 度編列300,000元(市款-教育局 補助以代收代付方式辦理)111 年度編列4,800,000元(市款)11 2年度編列2,150,000元(市款)1 13年度編列75,632,000元(市款 )114年度編列71,610,000元(市 款)115年度編列324,079,901元 (市款)
0		0	150	
265M3	交通及運輸設備	20	20	
265	購建固定資產、無形資 產、非理財目的之長期投 資及營舍與設施工程支出	20	20	
2651	購建固定資產	20	20	
26515	購置交通及運輸設備	20	20	購置廣播及擴音相關設備
6845M4	其他設備	220	330	
6845	購建固定資產、無形資 產、非理財目的之長期投 資及營舍與設施工程支出	220	330	
68451	購建固定資產	220	330	
53514	購置機械及設備	50	50	充實各項教學及辦公設備
0		40	0	電腦設備及維護管理費
510516	購置雜項設備	0	150	

新北市淡水區淡水國民小學  
 新北市地方教育發展基金  
**基金用途明細表**  
 中華民國114年度

單位：新臺幣千元

前年度 決算數	業務計畫及 用途別科目		本年度 預算數	上年度 預算數	計畫內容說明
121516 0 193,281		購置雜項設備  總計	20 110 254,175	20 110 254,121	充實學校館藏圖書 充實各項教學及辦公設備

新北市淡水區淡水國民小學  
 新北市地方教育發展基金  
**單位（或計畫）成本分析表**  
 中 華 民 國 114 年 度

單位：新臺幣千元

計 畫 別	單位	單位成本 （元）或 平 均 利 （費）率	數量	預 算 數	說 明
國民教育計畫				182,325	
國民小學教育				182,325	
建築及設備計畫				71,850	
營建及修建工程				71,610	
交通及運輸設備				20	
其他設備				220	
合 計				254,175	

新北市淡水區淡水國民小學  
 新北市地方教育發展基金  
 5 年來主要業務計畫分析表

中 華 民 國 114 年 度

單位：新臺幣千元

年 度 及 項 目	單位	數量	單位成 本(元)或平 均利(費)率	預（決）算 數	說 明
本年度預算數				254,175	
國民教育計畫				182,325	
建築及設備計畫				71,850	
上年度預算數				254,121	
國民教育計畫				177,989	
建築及設備計畫				76,132	
前年度決算數				193,281	
國民教育計畫				190,421	
建築及設備計畫				2,860	
111年度決算數				186,162	
國民教育計畫				180,623	
建築及設備計畫				5,539	
110年度決算數				167,036	
國民教育計畫				166,381	
建築及設備計畫				656	

## 單位:人

註1：1.聘用及約僱人員係指基金按其法定組織編制，依「聘用人員聘用條例」及「行政院與所屬中央及地方各機關約僱人員僱用辦法」規定聘用或約僱之人員，非依前開規定之聘僱人員，概不列入本表。  
2.其他兼任人員係指有關機關兼辦基金業務之現職人員，應說明領有兼職酬金之人數。

註2：僱用專人值勤2人、身心障礙生交通車司機1人。

新北市淡水區  
新北市地方  
**用人費用**  
中華民國

科 目	正式員 額薪資	聘僱人 員薪資	加(夜) 班費	津 貼	獎 金			退休及
					年終獎金	考績獎金	其他	退休金
總 計	94,404	405	1,152		8,656	5,467		54,006
國民教育計畫	94,404	405	1,152		8,656	5,467		54,006
正式人員	94,404		1,140		8,605	5,467		9,227
聘僱人員		405	12		51			25
兼任人員								
其他人員								44,754

1、「計時與計件人員酬金」：僱用專人值勤890千元、身心障礙生交通車司機445千元。

2、考績獎金：依公務人員考績法第7、8、12條暨公立高級中等以下學校教師成績考核辦法第4條等規定，預算人數100人，預算金額為5,467千元。年終獎金：依據行政院各年度訂定之軍公教人員年終工作獎金發給注意事項，預算人數134人，預算金額為8,656千元。

淡水國民小學  
教育發展基金  
彙計表  
114年度

單位：新臺幣千元

卹償金	資遣費	福 利 費				提繳費	合 計	兼任人員 用人費用	總 計
		分擔保 險費	傷病醫 藥費	提撥福 利金	其他				
		6,056	151		2,102	1	172,400	1,406	173,806
		6,056	151		2,102	1	172,400	1,406	173,806
		6,000	151		2,086	1	127,081		127,081
		56			16		565		565
								1,406	1,406
							44,754		44,754

新北市淡水區  
新北市地方  
**用人費用**  
中華民國

科 目	正式員 額薪資	聘僱人 員薪資	加(夜) 班費	津 貼	獎 金			退休及
					年終獎金	考績獎金	其他	退休金
總 計	94,404	405	1,152		8,656	5,467		54,006
國民教育計畫	94,404	405	1,152		8,656	5,467		54,006
職員薪金	93,252							
工員工資	1,152							
約僱職員薪金		405						
兼職人員酬金								
延長工時加班費			12					
未休假加班費			1,140					
考績獎金						5,467		
年終獎金					8,656			
職員退休及離職金								54,006
分擔員工保險費								
傷病醫藥費								
其他福利費								
提繳工資墊償費用								

1、「計時與計件人員酬金」：僱用專人值勤890千元、身心障礙生交通車司機445千元。

2、考績獎金：依公務人員考績法第7、8、12條暨公立高級中等以下學校教師成績考核辦法第4條等規定，預算人數100人，預算金額為5,467千元。年終獎金：依據行政院各年度訂定之軍公教人員年終工作獎金發給注意事項，預算人數134人，預算金額為8,656千元。

淡水國民小學  
教育發展基金  
彙計表  
114年度

單位：新臺幣千元

卹償金	資遣費	福 利 費				提繳費	合 計	兼任人員 用人費用	總 計
		分擔保 險費	傷病醫 藥費	提撥福 利金	其他				
		6,056	151		2,102	1	172,400	1,406	173,806
		6,056	151		2,102	1	172,400	1,406	173,806
							93,252		93,252
							1,152		1,152
							405		405
								1,406	1,406
							12		12
							1,140		1,140
							5,467		5,467
							8,656		8,656
							54,006		54,006
		6,056					6,056		6,056
			151				151		151
					2,102		2,102		2,102
						1	1		1

新北市淡水區淡水國民小學  
 新北市地方教育發展基金  
**各項費用彙計表**  
 中華民國114年度

單位：新臺幣千元

前 年 度 決 算 數	上 年 度 預 算 數	科 目	本 年 度 預 算 數				
			合 計	國民教育計畫	建築及設備計畫		
180,543	167,888	用人費用	173,806	173,806	0		
90,991	92,042	正式員額薪資	94,404	94,404	0		
89,765	90,890	職員薪金	93,252	93,252	0		
1,226	1,152	工員工資	1,152	1,152	0		
5,653	1,748	聘僱及兼職人員薪資	1,811	1,811	0		
342	342	約僱職員薪金	405	405	0		
5,311	1,406	兼職人員酬金	1,406	1,406	0		
1,152	1,163	加（夜）班費	1,152	1,152	0		
12	12	延長工時加班費	12	12	0		
1,140	1,151	未休假加班費	1,140	1,140	0		
19,078	14,115	獎金	14,123	14,123	0		
8,365	5,467	考績獎金	5,467	5,467	0		
10,713	8,648	年終獎金	8,656	8,656	0		
52,488	50,819	退休及卹償金	54,006	54,006	0		
52,281	50,819	職員退休及離職金	54,006	54,006	0		
206		卹償金	0	0	0		
11,181	8,000	福利費	8,309	8,309	0		
9,008	6,047	分擔員工保險費	6,056	6,056	0		
43	151	傷病醫藥費	151	151	0		
2,130	1,802	其他福利費	2,102	2,102	0		
	1	提繳費	1	1	0		
	1	提繳工資墊償費用	1	1	0		
6,034	6,474	服務費用	5,114	5,114	0		
992	2,209	水電費	1,507	1,507	0		
898	2,109	工作場所電費	1,407	1,407	0		
93	100	工作場所水費	100	100	0		
92	140	郵電費	140	140	0		
31	20	郵費	20	20	0		
61	120	電話費	120	120	0		
102	70	旅運費	70	70	0		

新北市淡水區淡水國民小學  
 新北市地方教育發展基金  
**各項費用彙計表**  
 中華民國114年度

單位：新臺幣千元

前 年 度 決 算 數	上 年 度 預 算 數	科 目	本 年 度 預 算 數				
			合 計	國民教育計畫	建築及設備計畫		
102	60	國內旅費	60	60	0		
	10	貨物運費	10	10	0		
2	10	印刷裝訂與廣告費	10	10	0		
2	10	印刷及裝訂費	10	10	0		
1,899	1,557	修理保養及保固費	824	824	0		
1,158	1,350	一般房屋修護費	640	640	0		
290	151	機械及設備修護費	111	111	0		
26	9	交通及運輸設備修護費	26	26	0		
425	47	雜項設備修護費	47	47	0		
2	2	保險費	2	2	0		
2	2	交通及運輸設備保險費	2	2	0		
2,428	2,316	一般服務費	2,367	2,367	0		
684	684	外包費	684	684	0		
1,520	1,284	計時與計件人員酬金	1,335	1,335	0		
224	348	體育活動費	348	348	0		
420	72	專業服務費	96	96	0		
35	20	講課鐘點、稿費、出席審查及查詢費	20	20	0		
33	30	委託檢驗(定)試驗認證費	30	30	0		
10		電腦軟體服務費	0	0	0		
341	22	其他專業服務費	46	46	0		
98	98	公共關係費	98	98	0		
98	98	公共關係費	98	98	0		
1,895	1,189	材料及用品費	1,185	1,185	0		
86	52	使用材料費	52	52	0		
86	52	燃料	52	52	0		
1,808	1,137	用品消耗	1,133	1,133	0		

新北市淡水區淡水國民小學  
 新北市地方教育發展基金  
**各項費用彙計表**  
 中華民國114年度

單位：新臺幣千元

前 年 度 算 數	上 年 度 預 算 數	科 目	本 年 度 預 算 數				
			合 計	國民教育計畫	建築及設備計畫		
1,163	501	辦公（事務）用品	472	472	0		
	5	報章雜誌	5	5	0		
68	139	農業與園藝用品及環境美化費	139	139	0		
9	60	化學藥劑與實驗用品	60	60	0		
40	40	醫療用品(非醫療院所使用)	40	40	0		
529	392	其他用品消耗	417	417	0		
146	60	租金、償債、利息及相關手續費	60	60	0		
146	60	雜項設備租金	60	60	0		
146	60	雜項設備租金	60	60	0		
2,860	76,132	購建固定資產、無形資產、非理財目的之長期投資及營舍與設施工程支出	71,850	0	71,850		
2,860	76,132	購建固定資產	71,850	0	71,850		
2,150	75,782	擴充改良房屋建築及設備	71,610	0	71,610		
53	50	購置機械及設備	90	0	90		
26	20	購置交通及運輸設備	20	0	20		
631	280	購置雜項設備	130	0	130		
17	17	稅捐及規費(強制費)	17	17	0		
2		土地稅	0	0	0		
2		一般土地地價稅	0	0	0		
11	11	消費與行為稅	11	11	0		
11	11	使用牌照稅	11	11	0		
3	6	規費	6	6	0		
3		行政規費與強制費	0	0	0		
	6	汽車燃料使用費	6	6	0		

新北市淡水區淡水國民小學  
 新北市地方教育發展基金  
**各項費用彙計表**  
 中華民國114年度

單位：新臺幣千元

前 年 度 決 算 數	上 年 度 預 算 數	科 目	本 年 度 預 算 數				
			合 計	國民教育計畫	建築及設備計畫		
1,786	2,361	會費、捐助、補助、分攤、照護、救濟與交流活動費	2,143	2,143	0		
3	7	會費	7	7	0		
1	6	學術團體會費	6	6	0		
2	1	職業團體會費	1	1	0		
1,490	2,098	捐助、補助與獎助	1,902	1,902	0		
1,292	1,888	獎助學員生給與	1,695	1,695	0		
198	210	其他捐助、補助與獎助	207	207	0		
79	97	補貼、獎勵、慰問、照護與救濟	78	78	0		
59	73	獎勵費用	60	60	0		
20	24	慰問、照護及濟助金	18	18	0		
214	159	競賽及交流活動費	156	156	0		
214	159	技能競賽	156	156	0		
193,281	254,121	合 計	254,175	182,325	71,850		

新北市淡水區淡水國民小學  
 新北市地方教育發展基金  
**補辦預算明細表**  
 中華民國114年度

單位：新臺幣千元

項 目	金 額	辦理年度	說 明
一、固定資產之建設、改良、擴充	500	112	112年度低碳校園改造補助計畫，依112年11月15日新北府教工環字第1122264193號函核准在案。
建築及設備計畫	500		
516購置雜項設備	500		

新北市淡水區淡水國民小學  
 新北市地方教育發展基金  
**預計平衡表**  
 中華民國114年12月31日

單位：新臺幣千元

112年12月31日 實 際 數	科 目	114年12月31日 預 計 數	113年12月31日 預 計 數	比較增減
26,199	資 產 合 計	25,899	25,999	-100
26,199	資 產	25,899	25,999	-100
25,816	流動資產	25,516	25,616	-100
25,816	現金	25,516	25,616	-100
25,816	銀行存款	25,516	25,616	-100
0	匯撥中現金	0	0	0
0	應收款項	0	0	0
0	應收收益	0	0	0
0	預付款項	0	0	0
0	預付費用	0	0	0
0	投資、長期應收款 項、貸墊款及準備金	0	0	0
0	準備金	0	0	0
0	退休及離職準備 金	0	0	0
383	其他資產	383	383	0
383	什項資產	383	383	0
383	暫付及待結轉帳 項	383	383	0
2,060,242	代管資產	2,060,242	2,060,242	0
-2,060,242	應付代管資產	-2,060,242	-2,060,242	0
24,009	負 債	24,009	24,009	0
23,494	流動負債	23,494	23,494	0
23,494	應付款項	23,494	23,494	0
23,494	應付代收款	23,494	23,494	0
0	應付費用	0	0	0
515	其他負債	515	515	0
515	什項負債	515	515	0
493	存入保證金	493	493	0
0	應付退休及離職 金	0	0	0
22	暫收及待結轉帳 項	22	22	0
2,190	基金餘額	1,890	1,990	-100
2,190	基金餘額	1,890	1,990	-100
2,190	基金餘額	1,890	1,990	-100
2,190	累積餘額	1,890	1,990	-100
26,199	負債及基金餘額合計	25,899	25,999	-100

信託代理與保證資產  
 保管品  
 保證品

152 信託代理與保證負債  
 0 應付保管品  
 152 應付保證品

152  
 0  
 152

新北市淡水區淡水國民小學

新北市地方教育發展基金

資本資產明細表

中華民國114年度

單位：新臺幣千元

項 目	取得成本 (期初餘額)	以前年度 累計折舊/ 長期投資 評價	本 年 度 變 動					本年度累 計折舊/長 期投資評 價變動數	期末餘額
			增 加		減 少		主要增減 原因說明		
			金 額	類型	金 額	類型			
非理財目的之長期投資									
土地									
土地改良物	7,566	7,490							76
房屋及建築	168,489	22,577	71,610	(1)				1,673	215,849
機械及設備	16,025	12,318	90	(1)				2,658	1,139
交通及運輸設備	2,132	1,204	20	(1)				245	703
雜項設備	21,736	12,071	130	(1)				2,066	7,729
購建中固定資產	6,950								6,950
租賃資產									
租賃權益改良									
電腦軟體	91				58	(11)			33
權利									
發展中之無形資產									
其他無形資產									
遞耗資產									
其他									
合計	222,989	55,661	71,850		58			6,641	232,479

註：