

中華民國113年度

新 北 市 總 預 算 案

新北市政府教育局主管

新北市地方教育發展基金
新北市淡水區淡水國民小學

附屬單位預算之分預算
(非營業部分)

新北市淡水區淡水國民小學編

新北市淡水區淡水國民小學
新北市地方教育發展基金
目 次
中 華 民 國 113 年度

一、業務計畫及預算說明.....	第	1	-	4	頁
二、預算主要表					
1、基金來源、用途及餘絀預計表.....	第	5	-	5	頁
2、基金來源、用途及餘絀預計表說明.....	第	6	-	6	頁
3、現金流量預計表.....	第	7	-	7	頁
三、預算明細表					
1、基金來源明細表.....	第	8	-	8	頁
2、基金用途明細表.....	第	9	-	14	頁
四、預算附表					
單位(或計畫)成本分析表.....	第	15	-	15	頁
五、預算參考表					
1、5年來主要業務計畫分析表.....	第	16	-	16	頁
2、員工人數彙計表.....	第	17	-	17	頁
3、用人費用彙計表-依人員別.....	第	18	-	19	頁
4、用人費用彙計表-依用途別.....	第	20	-	21	頁
5、各項費用彙計表.....	第	22	-	25	頁
六、附 錄					
1、預計平衡表.....	第	26	-	26	頁
2、資本資產明細表.....	第	27	-	27	頁

新 北 市 淡 水 區 淡 水 國 民 小 學

新 北 市 地 方 教 育 發 展 基 金

業務計畫及預算說明

中華民國 113 年度

壹、基金概況

一、設立宗旨及願景

- (一)本校依據「國民教育法」之規定辦理，以養成德、智、體、群、美五育均衡發展之健全國民為宗旨。
- (二)本校自 99 年度起依教育經費編列與管理法第 13 條規定設置「新北市地方教育發展基金」，以促進教育健全發展，提昇教育經費運用績效。

二、施政重點

- (一)培育五育兼備，多元性向發展之健全國民。
- (二)加強生活教育，引導人生正確價值方向和行為態度。
- (三)陶冶並平衡身心發展，促進並調和群己關係。
- (四)形塑優質化校園，發揮境教潛移默化功效。
- (五)發揮輔導效能，防止高關懷學生中輟，建立友善校園。

三、組織概況

本校設置校長 1 人，綜理全校校務，下設教務處、學務處、總務處、輔導室、附設幼兒園、人事室及會計室等單位，員額編制教師 103 人、教保員 2 人、職員 6 人、技工 1 人、工友 3 人、廚工 1 人，共計 117 人。

四、基金歸類及屬性

本基金係預算法第 4 條第 1 項第 2 款所定，特定收入來源，供特殊用途之特別收入基金，並編製附屬單位預算。

貳、業務計畫

單位：新臺幣千元

一、基金來源

來源別	本年度預算數	實施內容
徵收及依法分配收入	5	違規罰款收入 5 千元。
勞務收入	140	服務收入 14 萬元。
財產收入	903	權利金收入 90 萬元、利息收入 3 千元。
政府撥入收入	251,653	公庫撥款收入 2 億 5,165 萬 3 千元。
教學收入	1,194	學雜費收入 119 萬 4 千元。
其他收入	26	雜項收入 2 萬 6 千元。

二、基金用途

業務計畫	本年度預算數	實施內容
國民教育業務計畫	177,989	本年度預算編列 1 億 7,798 萬 9 千元，計有普通班 49 班、特教班 4.5 班、附設幼兒園 3 班，合計 56.5 班，學生人數 1,403 人；另有補校 3 班，學生人數 22 人；本計畫擬新購各科教學設備，充實各科教材，以提高教學效能，革新教學方法；辦理場地開放、藝文競賽、數位教學、科學推廣、學生輔導等項目，以期透過各項活動，強健學生身心體魄，增進學生生活智慧；配合校務推動行政處室支援工作，進而增進運作效能。
建築及設備業務計畫	76,132	本年度預算編列 7,613 萬 2 千元，計有營建及修建工程 7,578 萬 2 千元，辦理校舍環境改善；交通及運輸設備 2 萬元，辦理購置廣播及

		擴音相關設備；其他設備 33 萬元，辦理充實各項教學及辦公設備。
--	--	----------------------------------

參、預算概要

一、基金來源及用途之預計

(一)本年度基金來源 2 億 5,392 萬 1 千元，較上年度預算數 1 億 7,398 萬 7 千元，增加 7,993 萬 4 千元，約 45.94%，主要係公庫撥款收入增加所致。

(二)本年度基金用途 2 億 5,412 萬 1 千元，較上年度預算數 1 億 7,413 萬 7 千元，增加 7,998 萬 4 千元，約 45.93%，主要係營建及修建工程增加所致。

二、基金餘絀之預計

本年度基金來源及用途相抵後，差短為 20 萬元，較上年度預算數 15 萬元，增加 5 萬元，約 33.33%，將移用以前基金餘額 20 萬元支應。

三、補辦預算事項：無

肆、以前年度計畫實施成果概述

一、前(111)年度計畫實施成果概述：基金來源決算數 1 億 8,642 萬 2,770 元，基金用途決算數 1 億 8,616 萬 2,047 元，賸餘數 26 萬 723 元。

二、上年度已過期間(112 年 1 月 1 日至 6 月 30 日止)計畫實施成果概述：

(一)基金來源部分：徵收及依法分配收入 5 萬 3,493 元、勞務收入 5 萬 5,000 元、財產收入 93 萬 9,598 元、政府撥入收入 1 億 3,142 萬 9,495 元、教學收入 60 萬 8,300 元、其他收入 2 萬 3,695 元。

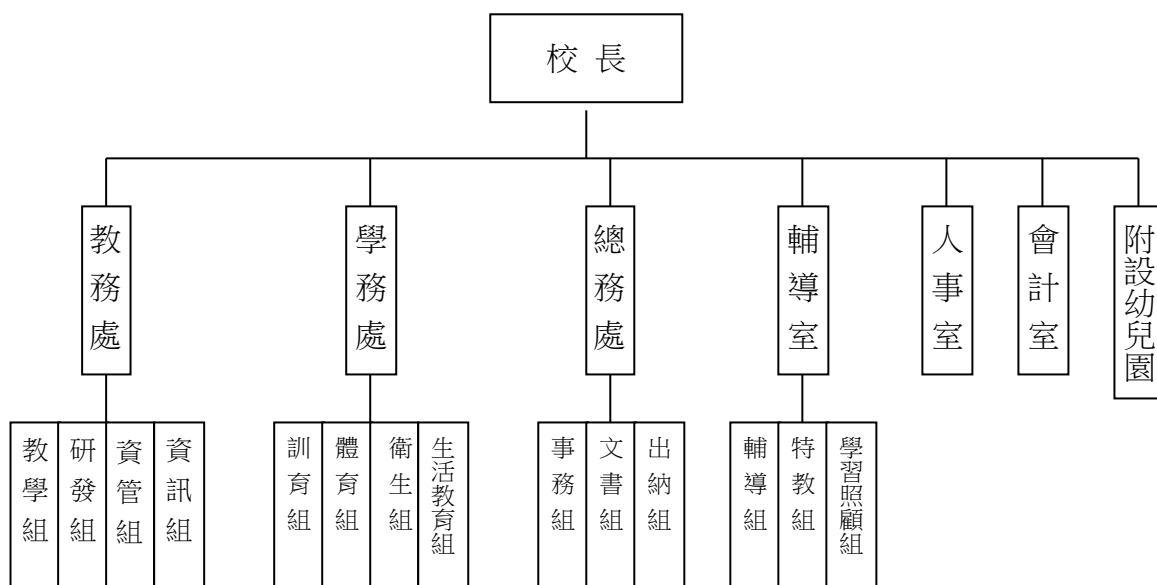
(二)基金用途部分：國民教育業務計畫 1 億 637 萬 1,883 元、建築及設備業務計畫 9 萬 7,042 元。

(三)總計 112 年上半年賸餘數 2,664 萬 656 元。

伍、組織系統圖

新北市淡水區淡水國民小學

組 織 系 統 圖



員額編制表																						
教育人員					公務人員												技工工友				編制員額總計	
總班級數	總教師人數	校長	教保員	專任運動教練	組長	幹事	護理師或護士	營養師	主任(人)	助理員(人)	書記(人)	人事管理員	主任(會)	佐理員(會)	會計員	留用人員	合計	技工	工友	廚工		合計
56.5	103	1	2	0	1	1	2	0	1	0	0	0	1	0	0	0	6	1	3	1	5	117

新北市淡水區淡水國民小學
 新北市地方教育發展基金
基金來源、用途及餘絀預計表
 中華民國113年度

單位：新臺幣千元

前年度決算數	項 目	本年度預算數	上年度預算數	比較增減(一)
186,423	基金來源	253,921	173,987	79,934
3	徵收及依法分配收入	5	5	0
3	違規罰款收入	5	5	0
63	勞務收入	140	140	0
63	服務收入	140	140	0
1,826	財產收入	903	1,821	-918
1,819	權利金收入	900	1,818	-918
7	利息收入	3	3	0
183,226	政府撥入收入	251,653	170,801	80,852
183,226	公庫撥款收入	251,653	170,801	80,852
1,256	教學收入	1,194	1,194	0
1,256	學雜費收入	1,194	1,194	0
50	其他收入	26	26	0
50	雜項收入	26	26	0
186,162	基金用途	254,121	174,137	79,984
180,623	國民教育計畫	177,989	171,687	6,302
180,623	國民小學教育	177,989	171,687	6,302
5,539	建築及設備計畫	76,132	2,450	73,682
5,201	營建及修建工程	75,782	2,240	73,542
11	交通及運輸設備	20	20	0
327	其他設備	330	190	140
261	本期賸餘（短絀一）	-200	-150	-50
714	期初基金餘額	825	514	311
0	解繳公庫	0	0	0
975	期末基金餘額	625	364	261

備註：

新北市淡水區淡水國民小學
新北市地方教育發展基金
基金來源、用途及餘絀預計表說明
中華民國 113 年度

壹、基金來源：

- 一、徵收及依法分配收入：本年度預算數為 5 千元，主要為各項工程、財物、勞務相關採購違約罰款收入 5 千元。
- 二、勞務收入：本年度預算數為 14 萬元，主要為場地租借收入 14 萬元。
- 三、財產收入：本年度預算數為 90 萬 3 千元，主要為停車場委外經營權利金 90 萬元、專戶利息收入 3 千元。
- 四、政府撥入收入：本年度預算數為 2 億 5,165 萬 3 千元，主要為市庫撥款收入 2 億 5,165 萬 3 千元。
- 五、教學收入：本年度預算數為 119 萬 4 千元，主要為幼兒園學生活動費 14 萬 4 千元、幼兒園學費 105 萬元。
- 六、其他收入：本年度預算數為 2 萬 6 千元，主要為資源回收收入 2 萬 6 千元。

貳、基金用途：

- 一、國民教育業務計畫：本年度預算數為 1 億 7,798 萬 9 千元，主要擬新購各科教學設備，充實各科教材，以提高教學效能，革新教學方法；辦理場地開放、藝文競賽、數位教學、科學推廣、學生輔導等項目，以期透過各項活動，強健學生身心體魄，增進學生生活智慧；配合校務推動行政處室支援工作，進而增進運作效能。
- 二、建築及設備業務計畫：本年度預算數為 7,613 萬 2 千元，包括營建及修建工程 7,578 萬 2 千元，主要係辦理校舍環境改善；交通及運輸設備 2 萬元，主要係辦理充實各項教學及行政等設備以改善教學環境，增進教學效能；其他設備 33 萬元，主要係辦理充實各項教學及行政等設備以改善教學環境，增進教學效能。

新北市淡水區淡水國民小學
 新北市地方教育發展基金
現金流量預計表
 中華民國113年度

單位：新臺幣千元

項 目	預 算 數	說 明
業務活動之現金流量		
本期賸餘(短絀)	-200	
調整非現金項目	0	
流動資產淨減(淨增)	0	
流動負債淨增(淨減)	0	
業務活動之淨現金流入(流出)	-200	
其他活動之現金流量		
增加短期債務及其他負債	0	
增加其他負債	0	
增加其他資產	0	
增加其他資產	0	
其他活動之淨現金流入(流出)	0	
現金及約當現金之淨增(淨減)	-200	
期初現金及約當現金	18,743	
期末現金及約當現金	18,543	

註：

新北市淡水區淡水國民小學
 新北市地方教育發展基金
基金來源明細表
 中 華 民 國 113年 度

單位：新臺幣千元

科目及業務項目	單 位	預 算 數			說 明
		數量 (業務量)	利(費)率	金 額	
徵收及依法分配收入	年	1	5,000	5	各項工程、財物、勞務 相關採購違約罰款收入
違規罰款收入				5	
勞務收入				140	場地租借(收支併列)
服務收入	年	1	140,000	140	
財產收入				903	停車場委外經營權利 金(收支併列)
權利金收入	年	1	900,000	900	
利息收入	年	1	3,000	3	專戶利息收入
政府撥入收入				251,653	市庫撥款收入
公庫撥款收入	年	1	251,653,000	251,653	
教學收入				1,194	學費-幼兒園
學雜費收入	年	1	1,050,000	1,050	
學雜費收入	年	1	144,000	144	學生活動費(收支併 列)-幼兒園
其他收入				26	資源回收(收支併列)
雜項收入	年	1	26,000	26	
總 計：				253,921	

新北市淡水區淡水國民小學
 新北市地方教育發展基金
基金用途明細表
 中華民國113年度

單位：新臺幣千元

前年度 決算數	業務計畫及 用途別科目	本年度 預算數	上年度 預算數	計畫內容說明
180,623	53 國民教育計畫	177,989	171,687	
180,623	532 國民小學教育	177,989	171,687	
172,088	1 用人費用	167,888	161,793	
85,867	11 正式員額薪資	92,042	86,748	
82,629	113 職員薪金	90,890	85,596	教職員薪資
2,012		0	0	
1,226	114 工員工資	1,152	1,152	技工、工友及廚工薪資
5,693	12 聘僱及兼職人員薪資	1,748	1,746	
342	122 約僱職員薪金	342	342	啟智班教師助理員約僱三等1名薪資
1,860	124 兼職人員酬金	600	600	兼代課鐘點費
3,491		0	0	
0		378	378	補校鐘點費
0		170	170	補校兼職人員工作補助費-兼職費
0		60	60	補校導師費
0		60	60	補校兼職人員工作補助費-主管加給
0		84	84	補校兼職人員工作補助費-行政鐘點費
0		54	52	國小兼任輔導教師減課鐘點費
1,163	13 加（夜）班費	1,163	1,166	
12	131 延長工時加班費	12	12	國際文教中心及國際教育任務學校加班費
1,151	134 未休假加班費	1,151	1,154	未休假加班費
17,500	15 獎金	14,115	14,115	
7,717	151 考績獎金	5,467	5,467	教職員工考績獎金
9,784	152 年終獎金	8,605	8,605	教職員工年終獎金
0		43	43	啟智班教師助理員約僱三等年終獎金
51,789	16 退休及卹償金	50,819	50,819	
784	161 職員退休及離職金	500	500	長期代理代課教師退職準備金
50,801		20	20	支(兼)領月退休人員年終慰問金
0		7,595	7,595	教職員退撫基金提撥
0		21	21	啟智班教師助理員約僱三等離職儲金提撥
0		42,683	42,683	教職員退休金、撫慰金、獎勵金
204	163 卹償金	0	0	
10,074	18 福利費	8,000	7,198	
8,397	181 分擔員工保險費	6,000	6,000	教職員工公保、勞保、健保
0		47	45	啟智班教師助理員約僱三等勞保、健保
47	183 傷病醫藥費	151	151	教職員健康檢查費

新北市淡水區淡水國民小學
新北市地方教育發展基金
基金用途明細表
中華民國113年度

單位：新臺幣千元

前年度 決算數	業務計畫及 用途別科目	本年度 預算數	上年度 預算數	計畫內容說明
39518Y	其他福利費	16	16	啟智班教師助理員休假補助費
1,235		1,270	470	公教人員各項補助(婚喪及生育補助、子女教育補助相關費用)
0		420	420	教職員休假補助費(10日內)
0		96	96	教職員休假補助費(逾10日)
019	提繳費	1	1	
0191	提繳工資墊償費用	1	1	勞保墊償金
4,7932	服務費用	6,474	6,762	
33621	水電費	2,209	1,495	
0212	工作場所電費	714	0	學校教室冷氣電費
68		0	0	
218		12	12	補校水電費-電費
0		883	883	電費
0		500	500	停車場委外經營權利金(收支併列)-電費
51214	工作場所水費	100	100	水費
10122	郵電費	140	140	
34221	郵費	20	20	辦公費-郵資
68222	電話費	120	120	辦公費-電話費
5523	旅運費	70	70	
55231	國內旅費	20	20	辦公費-國內旅費
0		40	40	辦公費-校外教學-國內旅費
0235	貨物運費	10	10	辦公費-公物運費
324	印刷裝訂與廣告費	10	10	
3241	印刷及裝訂費	10	10	辦公費-各項資料印刷及裝訂費
1,68325	修理保養及保固費	1,557	2,735	
73252	一般房屋修護費	1,010	1,098	辦公房屋修繕
717		0	0	
0		100	50	辦公房屋修繕
0		140	140	場地租借(收支併列)-辦公房屋修繕
0		100	1,218	停車場委外經營權利金(收支併列)-辦公房屋修繕
104255	機械及設備修護費	0	0	
169		151	151	各項機械及設備修繕
29256	交通及運輸設備修護費	9	51	身心障礙學生就學交通車業務費-養護費(AFJ-2302)
0257	雜項設備修護費	20	0	校園AED維護費
357		27	27	飲水設備維護費
234		0	0	
226	保險費	2	3	
0264	交通及運輸設備保險費	0	0	
1		2	3	身心障礙學生就學交通車業務費-保險費(AFJ-2302)
1,94227	一般服務費	2,316	2,139	

新北市淡水區淡水國民小學
新北市地方教育發展基金
基金用途明細表
中華民國113年度

單位：新臺幣千元

前年度 決算數	業 務 計 畫 及 用 途 別 科 目		本年度 預算數	上年度 預算數	計畫內容說明
372	279	外包費	60	60	校園保全服務費
9			0	0	
0			624	624	庶務性工作委外辦理費用
1,167	27D	計時與計件人員酬金	60	60	校園門禁安全維護費-僱用專人 值勤2人加班費
96			0	0	
85			0	0	
0			796	758	校園門禁安全維護費-僱用專人 值勤2人薪資、保險、年終工作 獎金及退職準備金
0			428	409	身心障礙學生就學交通車臨時 人員費用-司機1人薪資、保險 、年終工作獎金及退職準備金
214	27F	體育活動費	3	2	啟智班教師助理員文康活動費
0			345	226	教職員工文康活動費
574	28	專業服務費	72	72	
54	285	講課鐘點、稿費、出席 審查及查詢費	20	20	辦公費-講師鐘點費及專家學者 出席費
23	287	委託檢驗(定)試驗認證 費	30	30	高低壓供電電氣技工維護費
15	28A	電腦軟體服務費	0	0	
330	28Y	其他專業服務費	0	0	
131			0	0	
22			22	22	校園環境維護費用
98	29	公共關係費	98	98	
98	291	公共關係費	98	98	應業務需要加強公共關係之費 用
1,835	3	材料及用品費	1,189	1,191	
60	31	使用材料費	52	55	
15	312	燃料	0	0	
45			52	55	身心障礙學生就學交通車業務 費-油料(AFJ-2302)
1,775	32	用品消耗	1,137	1,136	
184	321	辦公（事務）用品	97	97	市區務中心行政補助
49			100	100	辦公及教學相關用品
902			18	18	補校辦公費-辦公及教學相關用 品
0			176	176	辦公費-辦公及教學相關用品
0			26	26	資源回收(收支併列)-衛生、環 保相關用品經費
0			84	77	電腦設備及維護管理費
0	322	報章雜誌	5	5	辦公費-訂閱圖書、報紙及雜誌 相關費用
56	323	農業與園藝用品及環境 美化費	139	132	辦公費-校園綠美化及環境清潔 衛生用品

新北市淡水區淡水國民小學
 新北市地方教育發展基金
基金用途明細表
 中華民國113年度

單位：新臺幣千元

前年度 決算數	業務計畫及 用途別科目	本年度 預算數	上年度 預算數	計畫內容說明
23324	化學藥劑與實驗用品	60	60	教學實驗用品
37328	醫療用品(非醫療院所 使用)	6	6	健康中心衛生保健費
0		34	34	口腔檢查及保健工作經費
17432Y	其他用品消耗	168	168	國際文教中心及國際教育任務 學校業務費
208		24	24	特教班教材編輯費
142		144	144	學生活動費(收支併列)-幼兒園 活動各項經費
0		26	39	補校學生教材購置費
0		6	6	推動學校健康促進政策經費
0		24	24	特教班常年事務費
1334	租金、償債、利息及相關 手續費	60	60	
13345	雜項設備租金	60	60	
104451	雜項設備租金	60	60	辦公費-影印機及油印機相關租 金
29		0	0	
286	稅捐及規費(強制費)	17	18	
1061	土地稅	0	0	
10612	一般土地地價稅	0	0	
1164	消費與行為稅	11	11	
0646	使用牌照稅	0	0	
11		11	11	身心障礙學生就學交通車業務 費-牌照稅(AFJ-2302)
666	規費	6	7	
0661	行政規費與強制費	0	1	
6663	汽車燃料使用費	6	6	身心障礙學生就學交通車業務 費-燃料費(AFJ-2302)
0		0	0	
1,7467	會費、捐助、補助、分 攤、照護、救濟與交流活 動費	2,361	1,863	
371	會費	7	7	
1712	學術團體會費	6	6	辦公費-童軍、體育相關團體會 費
2713	職業團體會費	1	1	辦公費-護理師護士公會會費
1,50272	捐助、補助與獎助	2,098	1,546	
1,302726	獎助學員生給與	44	41	國小低收入戶學生助學金
0		24	18	國小原住民學生獎學金
0		1,820	1,295	低收入戶、中低收入戶、身心 障礙及家庭突遭變故學生午餐 補助
16572Y	其他捐助、補助與獎助	6	6	幼兒園兒童節禮物
34		20	20	辦公費-獎勵學生之獎品

新北市淡水區淡水國民小學
 新北市地方教育發展基金
基金用途明細表
 中華民國113年度

單位：新臺幣千元

前年度 決算數	業務計畫及 用途別科目	本年度 預算數	上年度 預算數	計畫內容說明
072Y	其他捐助、補助與獎助	78	66	國小兒童節禮物
0		106	100	教師節紀念品
8374	補貼、獎勵、慰問、照 護與救濟	97	158	
51743	獎勵費用	0	0	
0		73	134	資深優良教師獎勵金
24744	慰問、照護及濟助金	24	24	退休(職)人員三節慰問金
8		0	0	
15975	競賽及交流活動費	159	152	
63751	技能競賽	60	60	參加各項競賽活動相關費用
86		31	29	社團活動經費
10		0	0	
0		68	63	運動會相關經費
5,5395M	建築及設備計畫	76,132	2,450	
5,2015M2	營建及修建工程	75,782	2,240	
5,2015	購建固定資產、無形資 產、非理財目的之長期投 資及營舍與設施工程支出	75,782	2,240	
5,20151	購建固定資產	75,782	2,240	
4,800513	擴充改良房屋建築及設 備	75,632	2,150	淡水國小信義樓改建工程總工 程款296,376,784元(市款，其 中300,000元編列於教育局預算 ，採代收代付方式辦理)110年 度編列300,000元(市款-教育局 補助以代收代付方式辦理)111 年度編列4,800,000元(市款)11 2年度編列2,150,000元(市款)1 13年度編列75,632,000元(市款)114年度編列102,300,000元(市款)115年度編列111,194,784 元(市款)
401		150	90	停車場委外經營權利金(收支併 列)-校舍環境改善
115M3	交通及運輸設備	20	20	
115	購建固定資產、無形資 產、非理財目的之長期投 資及營舍與設施工程支出	20	20	
1151	購建固定資產	20	20	
11515	購置交通及運輸設備	20	20	購置廣播及擴音相關設備
3275M4	其他設備	330	190	
3275	購建固定資產、無形資 產、非理財目的之長期投 資及營舍與設施工程支出	330	190	
32751	購建固定資產	330	190	
0514	購置機械及設備	50	50	充實各項教學及辦公設備

新北市淡水區淡水國民小學
 新北市地方教育發展基金
基金用途明細表
 中華民國113年度

單位：新臺幣千元

前年度 決算數	業務計畫及 用途別科目		本年度 預算數	上年度 預算數	計畫內容說明
128,516		購置雜項設備	20	20	充實學校館藏圖書
199			150	10	停車場委外經營權利金(收支併列)-充實各項教學及辦公設備
0			110	110	充實各項教學及辦公設備
186,162	總	計	254,121	174,137	

新北市淡水區淡水國民小學
 新北市地方教育發展基金
單位（或計畫）成本分析表
 中 華 民 國 113 年 度

單位：新臺幣千元

計 畫 別	單位	單位成本 (元) 或 平 均 利 (費) 率	數量	預 算 數	說 明
國民教育計畫				177,989	
國民小學教育				177,989	
建築及設備計畫				76,132	
營建及修建工程				75,782	
交通及運輸設備				20	
其他設備				330	
合 計				254,121	

新北市淡水區淡水國民小學
 新北市地方教育發展基金
 5 年來主要業務計畫分析表

中 華 民 國 113 年 度

單位：新臺幣千元

年 度 及 項 目	單位	數量	單位成 本(元)或平 均利(費)率	預（決）算 數	說 明
本年度預算數				254,121	
國民教育計畫				177,989	
建築及設備計畫				76,132	
上年度預算數				174,137	
國民教育計畫				171,687	
建築及設備計畫				2,450	
前年度決算數				186,162	
國民教育計畫				180,623	
建築及設備計畫				5,539	
110年度決算數				167,036	
國民教育計畫				166,381	
建築及設備計畫				656	
109年度決算數				159,756	
國民教育計畫				158,716	
建築及設備計畫				1,040	

新北市淡水區淡水國民小學
 新北市地方教育發展基金
員工人數彙計表
 中華民國 113 年度

單位:人

科 目	上年度最高可 進用員額數	本年度增減(-)數	本年度最高可 進用員額數	說 明
專任人員	114	2	116	
職員	110	2	112	
技工	1	0	1	
約僱人員	1	0	1	
工友	1	1	2	
廚工	1	-1	0	
總 計	114	2	116	

註1：1.聘用及約僱人員係指基金按其法定組織編制，依「聘用人員聘用條例」及「行政院與所屬中央及地方各機關 約僱人員僱用辦法」規定聘用或約僱之人員，非依前開規定之聘僱人員，概不列入本表。
 2.其他兼任人員係指有關機關兼辦基金業務之現職人員，應說明領有兼職酬金之人數。

註2：僱用專人值勤2人、身心障礙生交通車司機1人。

新北市淡水區
新北市地方
用人費用
中華民國

科 目	正式員 額薪資	聘僱人 員薪資	加(夜) 班費	津 貼	獎 金			退休及
					年終獎金	考績獎金	其他	退休金
總 計	92,042	342	1,163		8,648	5,467		50,819
國民教育計畫	92,042	342	1,163		8,648	5,467		50,819
正式人員	92,042		1,163		8,605	5,467		8,095
聘僱人員		342			43			21
兼任人員								
其他人員								42,703

1、「計時與計件人員酬金」：僱用專人值勤856千元、身心障礙生交通車司機428千元。

2、考績獎金：依公務人員考績法第7、8、12條暨公立高級中等以下學校教師成績考核辦法第4條等規定，預算人數100人，預算金額為5,467千元。年終獎金：依據行政院各年度訂定之軍公教人員年終工作獎金發給注意事項，預算人數134人，預算金額為8,648千元。

淡水國民小學
教育發展基金
彙計表
113年度

單位：新臺幣千元

卹償金	資遣費	福 利 費				提繳費	合 計	兼任人員 用人費用	總 計
		分擔保 險費	傷病醫 藥費	提撥福 利金	其他				
		6,047	151		1,802	1	166,482	1,406	167,888
		6,047	151		1,802	1	166,482	1,406	167,888
		6,000	151		1,786	1	123,310		123,310
		47			16		469		469
								1,406	1,406
							42,703		42,703

新北市淡水區
新北市地方
用人費用
中華民國

科 目	正式員 額薪資	聘僱人 員薪資	加(夜) 班費	津 貼	獎 金			退休及
					年終獎金	考績獎金	其他	退休金
總 計	92,042	342	1,163		8,648	5,467		50,819
國民教育計畫	92,042	342	1,163		8,648	5,467		50,819
職員薪金	90,890							
工員工資	1,152							
約僱職員薪金		342						
兼職人員酬金								
延長工時加班費			12					
未休假加班費			1,151					
考績獎金						5,467		
年終獎金					8,648			
職員退休及離職金								50,819
分擔員工保險費								
傷病醫藥費								
其他福利費								
提繳工資墊償費用								

1、「計時與計件人員酬金」：僱用專人值勤856千元、身心障礙生交通車司機428千元。

2、考績獎金：依公務人員考績法第7、8、12條暨公立高級中等以下學校教師成績考核辦法第4條等規定，預算人數100人，預算金額為5,467千元。年終獎金：依據行政院各年度訂定之軍公教人員年終工作獎金發給注意事項，預算人數134人，預算金額為8,648千元。

淡水國民小學
教育發展基金
彙計表
113年度

單位：新臺幣千元

卹償金	資遣費	福 利 費				提繳費	合 計	兼任人員 用人費用	總 計
		分擔保 險費	傷病醫 藥費	提撥福 利金	其他				
		6,047	151		1,802	1	166,482	1,406	167,888
		6,047	151		1,802	1	166,482	1,406	167,888
							90,890		90,890
							1,152		1,152
							342		342
								1,406	1,406
							12		12
							1,151		1,151
							5,467		5,467
							8,648		8,648
							50,819		50,819
		6,047					6,047		6,047
			151				151		151
					1,802		1,802		1,802
						1	1		1

新北市淡水區淡水國民小學
 新北市地方教育發展基金
各項費用彙計表
 中華民國113年度

單位：新臺幣千元

前 年 度 決 算 數	上 年 度 預 算 數	科 目	本 年 度 預 算 數				
			合 計	國民教育計畫	建築及設備計畫		
172,088	161,793	用人費用	167,888	167,888	0		
85,867	86,748	正式員額薪資	92,042	92,042	0		
84,641	85,596	職員薪金	90,890	90,890	0		
1,226	1,152	工員工資	1,152	1,152	0		
5,693	1,746	聘僱及兼職人員薪資	1,748	1,748	0		
342	342	約僱職員薪金	342	342	0		
5,351	1,404	兼職人員酬金	1,406	1,406	0		
1,163	1,166	加（夜）班費	1,163	1,163	0		
12	12	延長工時加班費	12	12	0		
1,151	1,154	未休假加班費	1,151	1,151	0		
17,500	14,115	獎金	14,115	14,115	0		
7,717	5,467	考績獎金	5,467	5,467	0		
9,784	8,648	年終獎金	8,648	8,648	0		
51,789	50,819	退休及卹償金	50,819	50,819	0		
51,585	50,819	職員退休及離職金	50,819	50,819	0		
204		卹償金	0	0	0		
10,074	7,198	福利費	8,000	8,000	0		
8,397	6,045	分擔員工保險費	6,047	6,047	0		
47	151	傷病醫藥費	151	151	0		
1,630	1,002	其他福利費	1,802	1,802	0		
	1	提繳費	1	1	0		
	1	提繳工資墊償費用	1	1	0		
4,793	6,762	服務費用	6,474	6,474	0		
336	1,495	水電費	2,209	2,209	0		
286	1,395	工作場所電費	2,109	2,109	0		
51	100	工作場所水費	100	100	0		
101	140	郵電費	140	140	0		
34	20	郵費	20	20	0		
68	120	電話費	120	120	0		
55	70	旅運費	70	70	0		

新北市淡水區淡水國民小學
 新北市地方教育發展基金
各項費用彙計表
 中華民國113年度

單位：新臺幣千元

前 年 度 決 算 數	上 年 度 預 算 數	科 目	本 年 度 預 算 數				
			合 計	國民教育計畫	建築及設備計畫		
55	60	國內旅費	60	60	0		
	10	貨物運費	10	10	0		
3	10	印刷裝訂與廣告費	10	10	0		
3	10	印刷及裝訂費	10	10	0		
1,683	2,735	修理保養及保固費	1,557	1,557	0		
791	2,506	一般房屋修護費	1,350	1,350	0		
272	151	機械及設備修護費	151	151	0		
29	51	交通及運輸設備修護費	9	9	0		
592	27	雜項設備修護費	47	47	0		
2	3	保險費	2	2	0		
2	3	交通及運輸設備保險費	2	2	0		
1,942	2,139	一般服務費	2,316	2,316	0		
381	684	外包費	684	684	0		
1,347	1,227	計時與計件人員酬金	1,284	1,284	0		
214	228	體育活動費	348	348	0		
574	72	專業服務費	72	72	0		
54	20	講課鐘點、稿費、出席審查及查詢費	20	20	0		
23	30	委託檢驗(定)試驗認證費	30	30	0		
15		電腦軟體服務費	0	0	0		
483	22	其他專業服務費	22	22	0		
98	98	公共關係費	98	98	0		
98	98	公共關係費	98	98	0		
1,835	1,191	材料及用品費	1,189	1,189	0		
60	55	使用材料費	52	52	0		
60	55	燃料	52	52	0		
1,775	1,136	用品消耗	1,137	1,137	0		

新北市淡水區淡水國民小學
 新北市地方教育發展基金
各項費用彙計表
 中華民國113年度

單位：新臺幣千元

前 年 度 算 數	上 年 度 預 算 數	科 目	本 年 度 預 算 數				
			合 計	國民教育計畫	建築及設備計畫		
1,134	494	辦公（事務）用品	501	501	0		
	5	報章雜誌	5	5	0		
56	132	農業與園藝用品及環境美化費	139	139	0		
23	60	化學藥劑與實驗用品	60	60	0		
37	40	醫療用品(非醫療院所使用)	40	40	0		
524	405	其他用品消耗	392	392	0		
133	60	租金、償債、利息及相關手續費	60	60	0		
133	60	雜項設備租金	60	60	0		
133	60	雜項設備租金	60	60	0		
5,539	2,450	購建固定資產、無形資產、非理財目的之長期投資及營舍與設施工程支出	76,132	0	76,132		
5,539	2,450	購建固定資產	76,132	0	76,132		
5,201	2,240	擴充改良房屋建築及設備	75,782	0	75,782		
	50	購置機械及設備	50	0	50		
11	20	購置交通及運輸設備	20	0	20		
327	140	購置雜項設備	280	0	280		
28	18	稅捐及規費(強制費)	17	17	0		
10		土地稅	0	0	0		
10		一般土地地價稅	0	0	0		
11	11	消費與行為稅	11	11	0		
11	11	使用牌照稅	11	11	0		
6	7	規費	6	6	0		
	1	行政規費與強制費	0	0	0		
6	6	汽車燃料使用費	6	6	0		

新北市淡水區淡水國民小學
 新北市地方教育發展基金
各項費用彙計表
 中華民國113年度

單位：新臺幣千元

前 年 度 算 數	上 年 度 預 算 數	科 目	本 年 度 預 算 數				
			合 計	國民教育計畫	建築及設備計畫		
1,746	1,863	會費、捐助、補助、分攤、照護、救濟與交流活動費	2,361	2,361	0		
3	7	會費	7	7	0		
1	6	學術團體會費	6	6	0		
2	1	職業團體會費	1	1	0		
1,502	1,546	捐助、補助與獎助	2,098	2,098	0		
1,302	1,354	獎助學員生給與	1,888	1,888	0		
199	192	其他捐助、補助與獎助	210	210	0		
83	158	補貼、獎勵、慰問、照護與救濟	97	97	0		
51	134	獎勵費用	73	73	0		
32	24	慰問、照護及濟助金	24	24	0		
159	152	競賽及交流活動費	159	159	0		
159	152	技能競賽	159	159	0		
186,162	174,137	合 計	254,121	177,989	76,132		

新北市淡水區淡水國民小學
 新北市地方教育發展基金
預計平衡表
 中華民國113年12月31日

單位：新臺幣千元

111年12月31日 實 際 數	科 目	113年12月31日 預 計 數	112年12月31日 預 計 數	比較增減
19,473	資 產 合 計	19,123	19,323	-200
19,473	資 產	19,123	19,323	-200
19,044	流動資產	18,694	18,894	-200
18,893	現金	18,543	18,743	-200
18,893	銀行存款	18,543	18,743	-200
0	匯撥中現金	0	0	0
0	應收款項	0	0	0
0	應收收益	0	0	0
151	預付款項	151	151	0
151	預付費用	151	151	0
0	投資、長期應收款 項、貸墊款及準備金	0	0	0
0	準備金	0	0	0
0	退休及離職準備 金	0	0	0
429	其他資產	429	429	0
429	什項資產	429	429	0
429	暫付及待結轉帳 項	429	429	0
1,954,148	代管資產	1,954,148	1,954,148	0
-1,954,148	應付代管資產	-1,954,148	-1,954,148	0
18,498	負 債	18,498	18,498	0
18,063	流動負債	18,063	18,063	0
18,063	應付款項	18,063	18,063	0
18,063	應付代收款	18,063	18,063	0
0	應付費用	0	0	0
435	其他負債	435	435	0
435	什項負債	435	435	0
435	存入保證金	435	435	0
0	應付退休及離職 金	0	0	0
0	暫收及待結轉帳 項	0	0	0
975	基金餘額	625	825	-200
975	基金餘額	625	825	-200
975	基金餘額	625	825	-200
975	累積餘額	625	825	-200
19,473	負債及基金餘額合計	19,123	19,323	-200

信託代理與保證資產
 保管品
 保證品

163 信託代理與保證負債
 11 應付保管品
 152 應付保證品

163
 11
 152

新北市淡水區淡水國民小學

新北市地方教育發展基金

資本資產明細表

中華民國113年度

單位：新臺幣千元

項 目	取得成本 (期初餘額)	以前年度 累計折舊/ 長期投資 評價	本 年 度 變 動					本年度累 計折舊/長 期投資評 價變動數	期末餘額
			增 加		減 少		主要增減 原因說明		
			金 額	類型	金 額	類型			
非理財目的之長期投資									
土地									
土地改良物	7,566	7,426						13	127
房屋及建築	94,947	20,981	75,782	(1)				199	149,549
機械及設備	9,249	2,549	50	(1)				150	6,600
交通及運輸設備	2,398	2,295	20	(1)				60	63
雜項設備	19,199	8,972	280	(1)				450	10,057
購建中固定資產	4,800								4,800
租賃資產									
租賃權益改良									
電腦軟體									
權利									
發展中之無形資產									
其他無形資產									
遞耗資產									
其他									
合計	138,160	42,223	76,132					872	171,197

註：

