

中華民國115年度

# 新北市總預算

新北市政府教育局主管

新北市地方教育發展基金  
新北市淡水區淡水國民小學

附屬單位預算之分預算  
(非營業部分)

(法定版)

新北市淡水區淡水國民小學編



新北市淡水區淡水國民小學  
新北市地方教育發展基金  
目 次  
中 華 民 國 115 年 度

一、業務計畫及預算說明.....	第	1	-	4	頁
二、預算主要表					
1、基金來源、用途及餘絀預計表.....	第	5	-	5	頁
2、基金來源、用途及餘絀預計表說明.....	第	6	-	6	頁
3、現金流量預計表.....	第	7	-	7	頁
三、預算明細表					
1、基金來源明細表.....	第	8	-	8	頁
2、基金用途明細表.....	第	9	-	14	頁
四、預算附表					
單位(或計畫)成本分析表.....	第	15	-	15	頁
五、預算參考表					
1、5年來主要業務計畫分析表.....	第	16	-	16	頁
2、員工人數彙計表.....	第	17	-	17	頁
3、用人費用彙計表-依人員別.....	第	18	-	19	頁
4、用人費用彙計表-依用途別.....	第	20	-	21	頁
5、各項費用彙計表.....	第	22	-	25	頁
6、補辦預算明細表.....	第	26	-	26	頁
六、附 錄					
1、預計平衡表.....	第	27	-	27	頁
2、資本資產明細表.....	第	28	-	28	頁



# 新北市淡水區淡水國民小學 新北市地方教育發展基金

## 業務計畫及預算說明

中華民國 115 年度

### 壹、基金概況

#### 一、設立宗旨及願景

- (一)本校依據「國民教育法」之規定辦理，以養成德、智、體、群、美五育均衡發展之健全國民為宗旨。
- (二)本校自 99 年度起依教育經費編列與管理法第 13 條規定設置「新北市地方教育發展基金」，以促進教育健全發展，提昇教育經費運用績效。

#### 二、施政重點

- (一)培育五育兼備，多元性向發展之健全國民。
- (二)加強生活教育，引導人生正確價值方向和行為態度。
- (三)陶冶並平衡身心發展，促進並調和群己關係。
- (四)形塑優質化校園，發揮境教潛移默化功效。
- (五)發揮輔導效能，防止高關懷學生中輟，建立友善校園。

#### 三、組織概況

本校設置校長 1 人，綜理全校校務，下設教務處、學務處、總務處、輔導室、附設幼兒園、人事室及會計室等單位，員額編制教師 101 人、教保員 2 人、職員 6 人、技工 1 人、工友 3 人、廚工 1 人，共計 115 人。

#### 四、基金歸類及屬性

本基金係預算法第 4 條第 1 項第 2 款所定，特定收入來源，供特殊用途之特別收入基金，並編製附屬單位預算。

## 貳、業務計畫

單位：新臺幣千元

### 一、基金來源

來源別	本年度預算數	實施內容
徵收及依法分配收入	5	違規罰款收入 5 千元。
財產收入	819	權利金收入 80 萬元、利息收入 1 萬 9 千元。
政府撥入收入	425,589	公庫撥款收入 4 億 2,558 萬 9 千元。
規費收入	142	使用規費收入 14 萬 2 千元。
教學收入	1,074	學雜費收入 107 萬 4 千元。
其他收入	26	雜項收入 2 萬 6 千元。

### 二、基金用途

業務計畫	本年度預算數	實施內容
國民教育業務計畫	183,175	本年度預算編列 1 億 8,317 萬 5 千元，計有普通班 47 班、特教班 5.5 班、附設幼兒園 3 班，合計 55.5 班，學生人數 1,299 人；另有進修部 3 班，學生人數 25 人；本計畫擬新購各科教學設備，充實各科教材，以提高教學效能，革新教學方法；辦理場地開放、藝文競賽、數位教學、科學推廣、學生輔導等項目，以期透過各項活動，強健學生身心體魄，增進學生生活智慧；配合校務推動行政處室支援工作，進而增進運作效能。
建築及設備業務計畫	244,580	本年度預算編列 2 億 4,458 萬元，計有營建及修建工程 2 億 4,438 萬元，辦理校舍環境改善；交通及運輸設備 2 萬元，辦理購置廣播及

		擴音相關設備；其他設備 18 萬元，辦理充實各項教學及辦公設備。
--	--	----------------------------------

### 參、預算概要

#### 一、基金來源及用途之預計

(一)本年度基金來源 4 億 2,765 萬 5 千元，較上年度預算數 2 億 5,407 萬 5 千元，增加 1 億 7,358 萬元，約 68.32%，主要係公庫撥款收入增加所致。

(二)本年度基金用途 4 億 2,775 萬 5 千元，較上年度預算數 2 億 5,417 萬 5 千元，增加 1 億 7,358 萬元，約 68.29%，主要係營建及修繕工程增加所致。

#### 二、基金餘絀之預計

本年度基金來源及用途相抵後，差短為 10 萬元，與上年度預算相同，將移用以前基金餘額 10 萬元支應。

#### 三、補辦預算事項

##### (一)固定資產之建設改良擴充

1. 忠孝樓班級教室門更新 42 萬 7,500 元。

#### 肆、以前年度計畫實施成果概述

一、前(113)年度計畫實施成果概述：基金來源決算數 2 億 6,844 萬 7,288 元，基金用途決算數 2 億 6,826 萬 4,920 元，賸餘數 18 萬 2,368 元。

二、上年度已過期間(114 年 1 月 1 日至 6 月 30 日止)計畫實施成果概述：

(一)基金來源部分：徵收及依法分配收入 555 元、財產收入 45 萬 2,783 元、政府撥入收入 1 億 9,443 萬 4,210 元、規費收入 7 萬 7,460 元、教學收入 57 萬 6,700 元、其他收入 6 萬 8,990 元。

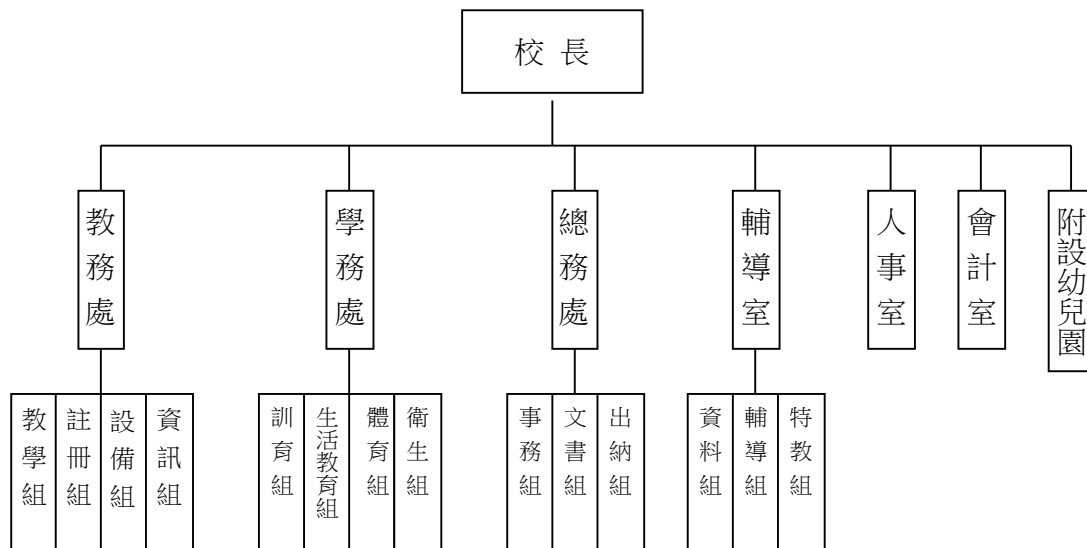
(二)基金用途部分：國民教育業務計畫 1 億 970 萬 3,157 元、建築及設備業務計畫 1,022 萬元。

(三)總計 114 年上半年賸餘數 7,568 萬 7,541 元。

伍、組織系統圖

新北市淡水區淡水國民小學

組織系統圖



員額編制表																						
教育人員					公務人員											技工工友				編制員額總計		
總班級數	總教師人數	校長	教保員	專任運動教練	組長	幹事	護理師或護士	營養師	主任(人)	助理員(人)	書記(人)	人事管理員	主任(會)	佐理員(會)	會計員	留用人員	合計	技工	工友		廚工	合計
55.5	101	1	2	0	1	1	2	0	1	0	0	0	1	0	0	0	6	1	3	1	5	115

新北市淡水區淡水國民小學  
 新北市地方教育發展基金  
**基金來源、用途及餘絀預計表**  
 中華民國115年度

單位：新臺幣千元

前年度決算數	項 目	本年度預算數	上年度預算數	比較增減(-)
268,447	基金來源	427,655	254,075	173,580
6	徵收及依法分配收入	5	5	0
6	徵收收入	5	5	0
6	違規罰款收入	5	5	0
173	勞務收入	0	0	0
173	服務收入	0	0	0
1,138	財產收入	819	17	802
6	租金收入	0	0	0
1,114	權利金收入	800	0	800
19	利息收入	19	17	2
265,889	政府撥入收入	425,589	252,693	172,896
265,889	公庫撥款收入	425,589	252,693	172,896
0	規費收入	142	140	2
0	使用規費收入	142	140	2
1,209	教學收入	1,074	1,194	-120
1,209	學雜費收入	1,074	1,194	-120
33	其他收入	26	26	0
33	雜項收入	26	26	0
268,265	基金用途	427,755	254,175	173,580
192,409	國民教育計畫	183,175	182,325	850
192,409	國民小學教育	183,175	182,325	850
75,856	建築及設備計畫	244,580	71,850	172,730
75,632	營建及修建工程	244,380	71,610	172,770
52	交通及運輸設備	20	20	0
172	其他設備	180	220	-40
182	本期賸餘 (短絀一)	-100	-100	0
2,190	期初基金餘額	2,273	1,990	282
0	解繳公庫	0	0	0
2,373	期末基金餘額	2,173	1,890	282

備註：

新北市淡水區淡水國民小學  
新北市地方教育發展基金  
基金來源、用途及餘絀預計表說明  
中華民國 115 年度

壹、基金來源：

- 一、徵收及依法分配收入：本年度預算數為 5 千元，主要為各項工程、財物、勞務相關採購違約罰款收入 5 千元。
- 二、財產收入：本年度預算數為 81 萬 9 千元，主要為停車場委外經營權利金收入 80 萬元、專戶利息收入 1 萬 9 千元。
- 三、政府撥入收入：本年度預算數為 4 億 2,558 萬 9 千元，主要為市庫撥款收入 4 億 2,558 萬 9 千元。
- 四、規費收入：本年度預算數為 14 萬 2 千元，主要為場地租借收入 14 萬 2 千元。
- 五、教學收入：本年度預算數為 107 萬 4 千元，主要為幼兒園學生活動費 12 萬 2 千元、幼兒園學費 95 萬 2 千元。
- 六、其他收入：本年度預算數為 2 萬 6 千元，主要為資源回收收入 2 萬 6 千元。

貳、基金用途：

- 一、國民教育業務計畫：本年度預算數為 1 億 8,317 萬 5 千元，主要擬新購各科教學設備，充實各科教材，以提高教學效能，革新教學方法；辦理場地開放、藝文競賽、數位教學、科學推廣、學生輔導等項目，以期透過各項活動，強健學生身心體魄，增進學生生活智慧；配合校務推動行政處室支援工作，進而增進運作效能。
- 二、建築及設備業務計畫：本年度預算數為 2 億 4,458 萬元，包括營建及修建工程 2 億 4,438 萬元，主要係辦理校舍環境改善；交通及運輸設備 2 萬元，主要係辦理廣播及擴音相關設備；其他設備 18 萬元，主要係辦理充實各項教學及行政相關設備以改善教學環境，增進教學效能。

新北市淡水區淡水國民小學  
 新北市地方教育發展基金  
**現金流量預計表**  
 中華民國115年度

單位：新臺幣千元

項 目	預 算	數	說 明
業務活動之現金流量			
本期賸餘(短絀)		-100	
調整非現金項目		0	
流動資產淨減(淨增)		0	
流動負債淨增(淨減)		0	
業務活動之淨現金流入(流出)		-100	
其他活動之現金流量			
增加短期債務及其他負債		0	
增加其他負債		0	
增加其他資產		0	
增加其他資產		0	
其他活動之淨現金流入(流出)		0	
現金及約當現金之淨增(淨減)		-100	
期初現金及約當現金		26,467	
期末現金及約當現金		26,367	

註：

新北市淡水區淡水國民小學  
 新北市地方教育發展基金  
**基金來源明細表**  
 中華民國 115 年度

單位：新臺幣千元

科目及業務項目	單位	預 算 數			說 明
		數量 (業務量)	利(費)率	金 額	
徵收及依法分配收入				5	
違規罰款收入	年	1	5,000	5	各項工程、財物、勞務 相關採購違約罰款收入
財產收入				819	
權利金收入	年	1	800,000	800	停車場委外經營權利 金(收支對列)
利息收入	年	1	19,000	19	專戶利息收入
政府撥入收入				425,589	
公庫撥款收入	年	1	425,589,000	425,589	市庫撥款收入
規費收入				142	
使用規費收入	年	1	73,000	73	場地租借(收支併列)
使用規費收入	年	1	69,000	69	場地租借(收支併列)-設 置太陽光電發電系統獎 勵金
教學收入				1,074	
學雜費收入	年	1	122,000	122	學生活動費(收支併 列)-幼兒園
學雜費收入	年	1	952,000	952	學費-幼兒園
其他收入				26	
雜項收入	年	1	26,000	26	資源回收(收支併列)
總 計：				427,655	

新北市淡水區淡水國民小學  
 新北市地方教育發展基金  
**基金用途明細表**  
 中華民國115年度

單位：新臺幣千元

前年度 決算數	業務計畫及 用途別科目	本年度 預算數	上年度 預算數	計畫內容說明
192,409	53 國民教育計畫	183,175	182,325	
192,409	532 國民小學教育	183,175	182,325	
182,998	1 用人費用	174,192	173,806	
93,460	11 正式員額薪資	90,742	94,404	
89,515	113 職員薪金	89,514	93,252	教職員薪資
2,678		0	0	
1,268	114 工員工資	1,228	1,152	技工、工友及廚工薪資
6,156	12 聘僱及兼職人員薪資	1,833	1,811	
380	122 約僱職員薪金	417	405	特教班教師助理員約僱三等1名 薪資
1,864	124 兼職人員酬金	198	170	進修部兼職人員工作補助費-兼 職費
3,912		0	0	
0		72	60	進修部導師費
0		69	60	進修部兼職人員工作補助費-主 管加給
0		423	378	進修部鐘點費
0		0	84	
0		54	54	國小兼任輔導教師減課鐘點費
0		600	600	兼代課鐘點費
1,140	13 加(夜)班費	1,140	1,152	
12	131 延長工時加班費	0	0	
0		12	12	國際文教中心及國際教育任務 學校加班費
0	134 未休假加班費	1,115	1,128	未休假加班費
1,128		13	12	特教班教師助理員約僱三等未 休假加班費
20,005	15 獎金	18,233	14,123	
9,224	151 考績獎金	8,429	5,467	教職員工考績獎金
10,781	152 年終獎金	9,752	8,605	教職員工年終獎金
0		52	51	特教班教師助理員約僱三等年 終獎金
51,544	16 退休及卹償金	51,902	54,006	
861	161 職員退休及離職金	809	500	長期代理代課教師退職準備金
50,630		10	20	支(兼)領月退休人員年終慰問 金
0		8,543	8,727	教職員退撫基金提撥
0		25	25	特教班教師助理員約僱三等離 職儲金提撥
0		42,492	44,734	教職員退休金、撫慰金、獎勵 金
0	162 工員退休及離職金	23	0	廚工退職準備金提撥
53	163 卹償金	0	0	
10,692	18 福利費	10,341	8,309	
9,141	181 分擔員工保險費	8,295	6,000	教職員工公保、勞保、健保

新北市淡水區淡水國民小學  
 新北市地方教育發展基金  
**基金用途明細表**  
 中華民國115年度

單位：新臺幣千元

前年度 決算數	業務計畫及 用途別科目	本年度 預算數	上年度 預算數	計畫內容說明
0181	分擔員工保險費	58	56	特教班教師助理員約僱三等勞保、健保
87183	傷病醫藥費	151	151	教職員工健康檢查費
41118Y	其他福利費	16	16	特教班教師助理員休假補助費
1,054		1,440	1,570	公教人員各項補助(婚喪及生育補助、子女教育補助相關費用)
0		359	420	教職員休假補助費(10日內)
0		22	96	教職員休假補助費(逾10日)
019	<b>提繳費</b>	1	1	
0191	提繳工資墊償費用	1	1	勞保墊償金
5,1922	<b>服務費用</b>	5,784	5,114	
85221	<b>水電費</b>	1,507	1,507	
714212	工作場所電費	0	0	
38		12	12	進修部水電費-電費
0		895	1,395	電費
0		500	0	停車場委外經營權利金(收支併列)-電費
100214	工作場所水費	100	100	水費
8822	<b>郵電費</b>	140	140	
32221	郵費	20	20	辦公費-郵資
51222	電話費	120	120	辦公費-電話費
4		0	0	
10623	<b>旅運費</b>	70	70	
105231	國內旅費	20	20	辦公費-國內旅費
0		40	40	辦公費-校外教學-國內旅費
0235	貨物運費	10	10	辦公費-公物運費
3524	<b>印刷裝訂與廣告費</b>	10	10	
35241	印刷及裝訂費	10	10	辦公費-各項資料印刷及裝訂費
73825	<b>修理保養及保固費</b>	1,328	824	
270252	一般房屋修護費	903	500	辦公房屋修繕
0		100	0	辦公房屋修繕
73		0	0	
0		0	140	
10254	其他建築修護費	142	0	場地租借(收支併列)-其他建築維護修繕
40255	機械及設備修護費	0	0	
224		111	111	各項機械及設備修繕
5256	交通及運輸設備修護費	0	0	
4		0	0	
9		26	26	身心障礙學生就學交通車業務費-養護費(BVT-7323)
20257	雜項設備修護費	20	20	校園AED維護費
14		0	0	
14		0	0	
56		26	27	飲水設備維護費

新北市淡水區淡水國民小學  
 新北市地方教育發展基金  
**基金用途明細表**  
 中華民國115年度

單位：新臺幣千元

前年度 決算數	業務計畫及 用途別科目	本年度 預算數	上年度 預算數	計畫內容說明
1026	<b>保險費</b>	2	2	
8264	交通及運輸設備保險費	0	0	
2		2	2	身心障礙學生就學交通車業務費-保險費(BVT-7323)
3,02327	<b>一般服務費</b>	2,533	2,367	
675279	外包費	60	60	校園保全服務費
0		624	624	庶務性工作委外辦理費用
1,28427D	計時與計件人員酬金	0	0	
143		0	0	
593		0	0	
0		984	869	校園門禁安全維護費-僱用專人值勤2人薪資、保險、年終工作獎金及退職準備金及健康檢查費
0		21	21	校園門禁安全維護費-僱用專人值勤2人加班費
0		502	445	身心障礙學生就學交通車臨時人員費用-司機1人薪資、保險、年終工作獎金及退職準備金及健康檢查費
027F	體育活動費	339	345	教職員工文康活動費
328		3	3	特教班教師助理員文康活動費
24728	<b>專業服務費</b>	96	96	
27285	講課鐘點、稿費、出席 審查及查詢費	20	20	辦公費-講師鐘點費及專家學者出席費
29287	委託檢驗(定)試驗認證 費	30	30	高低壓供電電氣技工維護費
2228Y	其他專業服務費	22	22	校園環境維護費用
53		0	0	
116		0	0	
0		24	24	飲水機水質檢測費用
9429	<b>公共關係費</b>	98	98	
94291	公共關係費	98	98	首長特別費(8,200元*12月)(配合預算編列至千元)
1,6283	<b>材料及用品費</b>	1,089	1,185	
5231	<b>使用材料費</b>	52	52	
3312	燃料	0	0	
49		52	52	身心障礙學生就學交通車業務費-油料費(BVT-7323)
1,57632	<b>用品消耗</b>	1,037	1,133	
181321	辦公(事務)用品	97	97	市區務中心行政補助
772		18	18	進修部辦公費-辦公及教學相關用品
87		0	100	
0		169	176	辦公費-辦公及教學相關用品

新北市淡水區淡水國民小學  
 新北市地方教育發展基金  
**基金用途明細表**  
 中華民國115年度

單位：新臺幣千元

前年度 決算數	業務計畫及 用途別科目	本年度 預算數	上年度 預算數	計畫內容說明
0321	辦公(事務)用品	97	55	電腦設備及維護管理費
0		26	26	資源回收(收支併列)-衛生、環保相關用品經費
7322	報章雜誌	5	5	辦公費-訂閱圖書、報紙及雜誌相關費用
57323	農業與園藝用品及環境美化費	139	139	辦公費-校園綠美化及環境清潔衛生用品
0		0	0	
23		0	0	
6324	化學藥劑與實驗用品	60	60	教學實驗用品
12326	食品	0	0	
40328	醫療用品(非醫療院所使用)	6	6	健康中心衛生保健費
0		34	34	口腔檢查及保健工作經費
17432Y	其他用品消耗	168	168	國際文教中心及國際教育任務學校業務費
131		122	144	學生活動費(收支併列)-幼兒園活動各項經費
86		30	30	特教班教材編輯費
0		30	30	特教班常年事務費
0		6	6	推動學校健康促進政策經費
0		30	39	進修部學生教材購置費
1414	租金、償債、利息及相關手續費	60	60	
14145	雜項設備租金	60	60	
140451	雜項設備租金	60	60	辦公費-影印機及油印機相關租金
2		0	0	
246	稅捐及規費(強制費)	17	17	
1364	消費與行為稅	11	11	
2646	使用牌照稅	0	0	
11		11	11	身心障礙學生就學交通車業務費-牌照稅(BVT-7323)
1166	規費	6	6	
6661	行政規費與強制費	0	0	
5663	汽車燃料使用費	6	6	身心障礙學生就學交通車業務費-燃料費(BVT-7323)
2,4267	會費、捐助、補助、分攤、照護、救濟與交流活動費	2,033	2,143	
371	會費	7	7	
1712	學術團體會費	6	6	辦公費-童軍、體育相關團體會費
2713	職業團體會費	1	1	辦公費-護理師護士公會會費
2,08772	捐助、補助與獎助	1,794	1,902	

新北市淡水區淡水國民小學  
 新北市地方教育發展基金  
**基金用途明細表**  
 中華民國115年度

單位：新臺幣千元

前年度 決算數	業務計畫及 用途別科目	本年度 預算數	上年度 預算數	計畫內容說明
1,885 0 0	獎助學員生給與	54 18 1,515	54 18 1,623	國小低收入戶學生助學金 國小原住民學生獎學金 低收入戶、中低收入戶、身心 障礙及家庭突遭變故學生午餐 補助
0 16 186 0 84	其他捐助、補助與獎助	72Y 73 20 6 108	73 73 20 6 108	國小兒童節禮物 辦公費-獎勵學生之獎品 幼兒園兒童節禮物 教師節紀念品
74 70 0 14 0 253 0 207 45	<b>補貼、獎勵、慰問、照 護與救濟</b> 獎勵費用 慰問、照護及濟助金 <b>競賽及交流活動費</b> 技能競賽	74 0 62 0 12 158 30 60 68	78 0 60 0 18 156 30 60 66	
75,856 75,632 75,632	<b>建築及設備計畫</b> 營建及修建工程 購建固定資產、無形資 產、非理財目的之長期投 資及營舍與設施工程支出 購建固定資產	5M 5M2 5	244,580 244,380 244,380	71,850 71,610 71,610
75,632 75,632	擴充改良房屋建築及設 備	51 513	244,380 244,080	71,610 71,610
0			300	0
52 52 52	<b>交通及運輸設備</b> 購建固定資產、無形資 產、非理財目的之長期投 資及營舍與設施工程支出 購建固定資產	5M3 5 51	20 20 20	20 20 20
				淡水國小信義樓改建工程總工 程款478,571,901元(市款，其 中300,000元編列於教育局預算 ，採代收代付方式辦理)110年 度編列300,000元(市款-教育局 補助以代收代付方式辦理)111 年度編列4,800,000元(市款)11 2年度編列2,150,000元(市款)1 13年度編列75,632,000元(市款 )114年度編列71,610,000元(市 款)115年度編列244,079,901元 (市款)116年度編列80,000,000 元(市款)
				停車場委外經營權利金(收支併 列)-校舍環境改善

新北市淡水區淡水國民小學  
 新北市地方教育發展基金  
**基金用途明細表**  
 中華民國115年度

單位：新臺幣千元

前年度 決算數	業務計畫及 用途別科目	本年度 預算數	上年度 預算數	計畫內容說明
52,515	購置交通及運輸設備	20	20	購置廣播及擴音相關設備
172,514	<b>其他設備</b>	180	220	
172,515	<b>購建固定資產、無形資產、非理財目的之長期投資及營舍與設施工程支出</b>	180	220	
172,511	<b>購建固定資產</b>	180	220	
0,514	購置機械及設備	50	50	充實各項教學及辦公設備
0		0	40	
127,516	購置雜項設備	0	0	
45		20	20	充實學校館藏圖書
0		110	110	充實各項教學及辦公設備
268,265	總 計	427,755	254,175	

新北市淡水區淡水國民小學  
 新北市地方教育發展基金  
**單位（或計畫）成本分析表**  
 中華民國 115 年度

單位：新臺幣千元

計 畫 別	單位	單位成本 (元)或 平均利 (費)率	數量	預 算 數	說 明
國民教育計畫				183,175	
國民小學教育				183,175	
建築及設備計畫				244,580	
營建及修建工程				244,380	
交通及運輸設備				20	
其他設備				180	
合 計				427,755	

新北市淡水區淡水國民小學  
 新北市地方教育發展基金  
 5年來主要業務計畫分析表

中華民國 115 年度

單位：新臺幣千元

年 度 及 項 目	單位	數量	單位成 本(元)或平 均利(費)率	預 ( 決 ) 算 數	說 明
本年度預算數				427,755	
國民教育計畫				183,175	
建築及設備計畫				244,580	
上年度預算數				254,175	
國民教育計畫				182,325	
建築及設備計畫				71,850	
前年度決算數				268,265	
國民教育計畫				192,409	
建築及設備計畫				75,856	
112年度決算數				193,281	
國民教育計畫				190,421	
建築及設備計畫				2,860	
111年度決算數				186,162	
國民教育計畫				180,623	
建築及設備計畫				5,539	



新北市淡水區  
 新北市地方  
**用人費用**  
 中華民國

科 目	正式員 額薪資	聘僱人 員薪資	加(夜) 班費	津 貼	獎 金			退休及
					年終獎金	考績獎金	其他	退休金
總 計	90,742	417	1,140		9,804	8,429		51,902
國民教育計畫	90,742	417	1,140		9,804	8,429		51,902
正式人員	90,742		1,127		9,752	8,429		9,375
聘僱人員		417	13		52			25
兼任人員								
其他人員								42,502

1、「計時與計件人員酬金」：僱用專人值勤1,005千元、身心障礙生交通車司機502千元。

2、考績獎金：依公務人員考績法第7、8、12條暨公立高級中等以下學校教師成績考核辦法第4條等規定，預算人數95人，預算金額為8,429千元。年終獎金：依據行政院各年度訂定之軍公教人員年終工作獎金發給注意事項，預算人數114人，預算金額為9,804千元。

淡水國民小學  
教育發展基金  
彙計表  
115年度

單位：新臺幣千元

卹償金	資遣費	福 利 費				提繳費	合 計	兼任人員 用人費用	總 計
		分擔保 險費	傷病醫 藥費	提撥福 利金	其他				
		8,353	151		1,837	1	172,776	1,416	174,192
		8,353	151		1,837	1	172,776	1,416	174,192
		8,295	151		1,821	1	129,693		129,693
		58			16		581		581
								1,416	1,416
							42,502		42,502

新北市淡水區  
 新北市地方  
**用人費用**  
 中華民國

科 目	正式員 額薪資	聘僱人 員薪資	加(夜) 班費	津 貼	獎 金			退休及
					年終獎金	考績獎金	其他	退休金
總 計	90,742	417	1,140		9,804	8,429		51,902
國民教育計畫	90,742	417	1,140		9,804	8,429		51,902
職員薪金	89,514							
工員工資	1,228							
約僱職員薪金		417						
兼職人員酬金								
延長工時加班費				12				
未休假加班費				1,128				
考績獎金						8,429		
年終獎金					9,804			
職員退休及離職金								51,879
工員退休及離職金								23
分擔員工保險費								
傷病醫藥費								
其他福利費								
提繳工資墊償費用								

1、「計時與計件人員酬金」：僱用專人值勤1,005千元、身心障礙生交通車司機502千元。

2、考績獎金：依公務人員考績法第7、8、12條暨公立高級中等以下學校教師成績考核辦法第4條等規定，預算人數95人，預算金額為8,429千元。年終獎金：依據行政院各年度訂定之軍公教人員年終工作獎金發給注意事項，預算人數114人，預算金額為9,804千元。

淡水國民小學  
教育發展基金  
彙計表  
115年度

單位：新臺幣千元

卹償金	資遣費	福 利 費				提繳費	合 計	兼任人員 用人費用	總 計
		分擔保 險費	傷病醫 藥費	提撥福 利金	其他				
		8,353	151		1,837	1	172,776	1,416	174,192
		8,353	151		1,837	1	172,776	1,416	174,192
							89,514		89,514
							1,228		1,228
							417		417
								1,416	1,416
							12		12
							1,128		1,128
							8,429		8,429
							9,804		9,804
							51,879		51,879
							23		23
		8,353					8,353		8,353
			151				151		151
					1,837		1,837		1,837
						1	1		1

新北市淡水區淡水國民小學  
 新北市地方教育發展基金  
 各項費用彙計表  
 中華民國115年度

單位：新臺幣千元

前年度 決算數	上年度 預算數	科 目	本 年 度 預 算 數			
			合 計	國民教育計 畫	建築及設備 計畫	
182,998	173,806	用人費用	174,192	174,192	0	
93,460	94,404	正式員額薪資	90,742	90,742	0	
92,193	93,252	職員薪金	89,514	89,514	0	
1,268	1,152	工員工資	1,228	1,228	0	
6,156	1,811	聘僱及兼職人員薪資	1,833	1,833	0	
380	405	約僱職員薪金	417	417	0	
5,776	1,406	兼職人員酬金	1,416	1,416	0	
1,140	1,152	加(夜)班費	1,140	1,140	0	
12	12	延長工時加班費	12	12	0	
1,128	1,140	未休假加班費	1,128	1,128	0	
20,005	14,123	獎金	18,233	18,233	0	
9,224	5,467	考績獎金	8,429	8,429	0	
10,781	8,656	年終獎金	9,804	9,804	0	
51,544	54,006	退休及卹償金	51,902	51,902	0	
51,491	54,006	職員退休及離職金	51,879	51,879	0	
		工員退休及離職金	23	23	0	
53		卹償金	0	0	0	
10,692	8,309	福利費	10,341	10,341	0	
9,141	6,056	分擔員工保險費	8,353	8,353	0	
87	151	傷病醫藥費	151	151	0	
1,464	2,102	其他福利費	1,837	1,837	0	
	1	提繳費	1	1	0	
	1	提繳工資墊償費用	1	1	0	
5,192	5,114	服務費用	5,784	5,784	0	
852	1,507	水電費	1,507	1,507	0	
752	1,407	工作場所電費	1,407	1,407	0	
100	100	工作場所水費	100	100	0	
88	140	郵電費	140	140	0	
32	20	郵費	20	20	0	
55	120	電話費	120	120	0	

新北市淡水區淡水國民小學  
 新北市地方教育發展基金  
**各項費用彙計表**  
 中華民國115年度

單位：新臺幣千元

前年度 決算數	上年度 預算數	科目	本年度預算數			
			合計	國民教育計畫	建築及設備計畫	
106	70	旅運費	70	70	0	
105	60	國內旅費	60	60	0	
	10	貨物運費	10	10	0	
35	10	印刷裝訂與廣告費	10	10	0	
35	10	印刷及裝訂費	10	10	0	
738	824	修理保養及保固費	1,328	1,328	0	
343	640	一般房屋修護費	1,003	1,003	0	
10		其他建築修護費	142	142	0	
264	111	機械及設備修護費	111	111	0	
18	26	交通及運輸設備修護費	26	26	0	
103	47	雜項設備修護費	46	46	0	
10	2	保險費	2	2	0	
10	2	交通及運輸設備保險費	2	2	0	
3,023	2,367	一般服務費	2,533	2,533	0	
675	684	外包費	684	684	0	
2,019	1,335	計時與計件人員酬金	1,507	1,507	0	
328	348	體育活動費	342	342	0	
247	96	專業服務費	96	96	0	
27	20	講課鐘點、稿費、出席審查及查詢費	20	20	0	
29	30	委託檢驗(定)試驗認證費	30	30	0	
191	46	其他專業服務費	46	46	0	
94	98	公共關係費	98	98	0	
94	98	公共關係費	98	98	0	
1,628	1,185	材料及用品費	1,089	1,089	0	
52	52	使用材料費	52	52	0	
52	52	燃料	52	52	0	

新北市淡水區淡水國民小學  
 新北市地方教育發展基金  
**各項費用彙計表**  
 中華民國115年度

單位：新臺幣千元

前年度 決算數	上年度 預算數	科目	本年度預算數			
			合計	國民教育計畫	建築及設備計畫	
1,576	1,133	用品消耗	1,037	1,037	0	
1,039	472	辦公(事務)用品	407	407	0	
7	5	報章雜誌	5	5	0	
80	139	農業與園藝用品及 環境美化費	139	139	0	
6	60	化學藥劑與實驗用品	60	60	0	
12		食品	0	0	0	
40	40	醫療用品(非醫療院所使用)	40	40	0	
391	417	其他用品消耗	386	386	0	
141	60	租金、償債、利息及相關手續費	60	60	0	
141	60	雜項設備租金	60	60	0	
141	60	雜項設備租金	60	60	0	
75,856	71,850	購建固定資產、無形資產、非理財目的之長期投資及營舍與設施工程支出	244,580	0	244,580	
75,856	71,850	購建固定資產	244,580	0	244,580	
75,632	71,610	擴充改良房屋建築及設備	244,380	0	244,380	
	90	購置機械及設備	50	0	50	
52	20	購置交通及運輸設備	20	0	20	
172	130	購置雜項設備	130	0	130	
24	17	稅捐及規費(強制費)	17	17	0	
13	11	消費與行為稅	11	11	0	
13	11	使用牌照稅	11	11	0	
11	6	規費	6	6	0	
6		行政規費與強制費	0	0	0	
5	6	汽車燃料使用費	6	6	0	

新北市淡水區淡水國民小學  
 新北市地方教育發展基金  
**各項費用彙計表**  
 中華民國115年度

單位：新臺幣千元

前年度 決算數	上年度 預算數	科 目	本 年 度 預 算 數				
			合 計	國民教育計 畫	建築及設備 計畫		
2,426	2,143	會費、捐助、補助、分 攤、照護、救濟與交流 活動費	2,033	2,033	0		
3	7	會費	7	7	0		
1	6	學術團體會費	6	6	0		
2	1	職業團體會費	1	1	0		
2,087	1,902	捐助、補助與獎助	1,794	1,794	0		
1,885	1,695	獎助學員生給與	1,587	1,587	0		
202	207	其他捐助、補助與 獎助	207	207	0		
84	78	補貼、獎勵、慰 問、照護與救濟	74	74	0		
70	60	獎勵費用	62	62	0		
14	18	慰問、照護及濟助 金	12	12	0		
253	156	競賽及交流活動費	158	158	0		
253	156	技能競賽	158	158	0		
268,265	254,175	合 計	427,755	183,175	244,580		

新北市淡水區淡水國民小學  
 新北市地方教育發展基金  
**補辦預算明細表**  
 中華民國115年度

單位：新臺幣千元

項 目	金 額	辦理年度	說 明
一、固定資產之建設、改良、擴充 建築及設備計畫 513擴充改良房屋建築及設備	428 428 428	114	114年度教育局基礎修繕年度資本門補助-忠孝樓班級教室門更新，依114年4月30日新北府教工程字第11408297191號函核准在案。

新北市淡水區淡水國民小學  
 新北市地方教育發展基金  
**預計平衡表**  
 中華民國115年12月31日

單位：新臺幣千元

113年12月31日 實 際 數	科 目	115年12月31日 預 計 數	114年12月31日 預 計 數	比較增減
26,927	資 產 合 計	26,727	26,827	-100
26,927	資 產	26,727	26,827	-100
26,567	流動資產	26,367	26,467	-100
26,567	現金	26,367	26,467	-100
26,567	銀行存款	26,367	26,467	-100
0	匯撥中現金	0	0	0
0	應收款項	0	0	0
0	應收收益	0	0	0
0	預付款項	0	0	0
0	預付費用	0	0	0
0	投資、長期應收款 項、貸墊款及準備金	0	0	0
0	準備金	0	0	0
0	退休及離職準備 金	0	0	0
360	其他資產	360	360	0
360	什項資產	360	360	0
360	暫付及待結轉帳 項	360	360	0
2,135,360	代管資產	2,135,360	2,135,360	0
-2,135,360	應付代管資產	-2,135,360	-2,135,360	0
24,555	負 債	24,555	24,555	0
23,133	流動負債	23,133	23,133	0
23,133	應付款項	23,133	23,133	0
23,133	應付代收款	23,133	23,133	0
0	應付費用	0	0	0
1,422	其他負債	1,422	1,422	0
1,422	什項負債	1,422	1,422	0
1,422	存入保證金	1,422	1,422	0
0	應付退休及離職 金	0	0	0
0	暫收及待結轉帳 項	0	0	0
2,373	基金餘額	2,173	2,273	-100
2,373	基金餘額	2,173	2,273	-100
2,373	基金餘額	2,173	2,273	-100
2,373	累積餘額	2,173	2,273	-100
26,927	負債及基金餘額合計	26,727	26,827	-100

信託代理與保證資產  
 保管品  
 保證品

0 信託代理與保證負債  
 0 應付保管品  
 0 應付保證品

0  
 0  
 0

新北市淡水區淡水國民小學

新北市地方教育發展基金

資本資產明細表

中華民國115年度

單位：新臺幣千元

項 目	取得成本 (期初餘額)	以前年度 累計折舊/ 長期投資 評價	本 年 度 變 動				本年度累 計折舊/長 期投資評 價變動數	期末餘額	
			增 加		減 少				主要增減 原因說明
			金 額	類 型	金 額	類 型			
非理財目的之長期投資									
土地									
土地改良物	7,566	7,490						76	
房屋及建築	164,317	24,251	244,380	(1)			1,674	382,773	
機械及設備	17,722	14,210	50	(1)			2,247	1,315	
交通及運輸設備	2,761	1,303	20	(1)			228	1,250	
雜項設備	22,366	13,567	130	(1)			1,787	7,142	
購建中固定資產	82,582							82,582	
租賃資產									
租賃權益改良									
電腦軟體	145				43	(11)		102	
權利									
發展中之無形資產									
其他無形資產									
遞耗資產									
其他									
合計	297,459	60,821	244,580		43		5,936	475,240	

註：